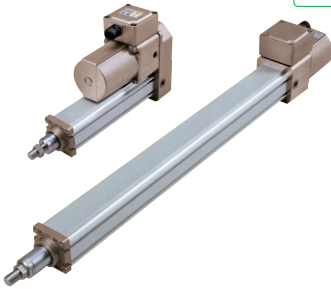


エコシリーズCDSタイプ

RoHS



- 作動部に内蔵したバネと端子箱内部に搭載したCDSにより押付停止時や過負荷時でも過電流を検知しモータを自動停止させます。停止中は内蔵バネにより押付力を保持します。押付停止はどの位置でも可能です。
- 高頻度運転が可能(最大15回/分)ボールねじの採用により長寿命(期待寿命100万往復)
- 三相電源をつなぐだけで動作が可能。リミットスイッチは不要です。

パワーシリンダ エコシリーズCDSタイプ価格

定格推力 (N)	ストレート形状(T)				パラレル形状(K)			
	中速タイプ(L)		高速タイプ(H)		中速タイプ(L)		高速タイプ(H)	
	形式	価格	形式	価格	形式	価格	形式	価格
250N			LPE025HT1	70,000			LPE025HK1	105,000
			LPE025HT2	73,000			LPE025HK2	110,500
			LPE025HT3	76,000			LPE025HK3	114,000
			LPE025HT4	86,000			LPE025HK4	124,000
			LPE025HT5	92,000			LPE025HK5	130,000
			LPE025HT6	98,000			LPE025HK6	136,000
500N	LPE050LT1	80,000	LPE050HT1	90,000	LPE050LK1	112,000	LPE050HK1	126,000
	LPE050LT2	83,000	LPE050HT2	93,000	LPE050LK2	117,000	LPE050HK2	131,000
	LPE050LT3	86,000	LPE050HT3	96,000	LPE050LK3	121,000	LPE050HK3	135,000
	LPE050LT4	90,000	LPE050HT4	106,000	LPE050LK4	131,000	LPE050HK4	145,000
	LPE050LT5	96,000	LPE050HT5	112,000	LPE050LK5	137,000	LPE050HK5	150,000
	LPE050LT6	102,000	LPE050HT6	118,000	LPE050LK6	143,000	LPE050HK6	157,000
1000N	LPE100LT1	100,000			LPE100LK1	140,000		
	LPE100LT2	103,000			LPE100LK2	145,000		
	LPE100LT3	106,000			LPE100LK3	149,000		
	LPE100LT4	116,000			LPE100LK4	159,000		
	LPE100LT5	122,000			LPE100LK5	165,000		
	LPE100LT6	128,000			LPE100LK6	171,000		

●形式表示方法

LP E 100 L K 5 M

パワーシリンダ

エコシリーズ

定格推力 025 : 250N

050 : 500N 100 : 1000N

定格速度 L : 中速 H : 高速

本体形状 T : ストレート K : パラレル

ストローク(mm) 1: 100 2: 200

3: 300 4: 400 5: 500 6: 600

オプション M: ロッド 回り止め J: ジャバラ

S: 磁気センサ付 U: U形先端金具 I: I形先端金具

Fシリーズ

推力: 100N ~ 6.00kN

バッテリー電源はもちろん、AC電源でも使用できる小推力パワーシリンダです。

- 作動部とモータ部が直交したコンパクト設計です。
- DC電源 DC12V、DC24V が標準ですがACアダプタと併用することにより交流電源でも使用できます。(LPF010、020、040タイプ)

パワーシリンダFシリーズ仕様および価格

電源DC12V		電源DC24V		オプション加算		ストローク (mm)	定格 推力 (N)	定格 速度 (mm/s)
形式	価格	形式	価格	ジャバラ	ストローク 調整LS			
LPF010H0.5	27,800	LPF010H0.5V	28,700	10,700	10,000	50	100	54
LPF010H1.0		LPF010H1.0V				100		
LPF010H1.5	LPF010H1.5V	150						
LPF010H2.0	LPF010H2.0V	200						
LPF010H3.0	LPF010H3.0V	300						
LPF020M0.5	27,800	LPF020M0.5V	28,700			10,700		
LPF020M1.0		LPF020M1.0V		100				
LPF020M1.5	LPF020M1.5V	150						
LPF020M2.0	LPF020M2.0V	200						
LPF020M3.0	LPF020M3.0V	300						
LPF040L0.5	27,800	LPF040L0.5V	28,700	10,700	10,000		50	400
LPF040L1.0		LPF040L1.0V				100		
LPF040L1.5	LPF040L1.5V	150						
LPF040L2.0	LPF040L2.0V	200						
LPF040L3.0	LPF040L3.0V	300						
LPF100H0.5	45,000	LPF100H0.5V	48,400			10,700	11,000	
LPF100H1.0		LPF100H1.0V		100				
LPF100H1.5	LPF100H1.5V	150						
LPF100H2.0	LPF100H2.0V	200						
LPF100H3.0	LPF100H3.0V	300						
LPF200M0.5	45,000	LPF200M0.5V	48,400	10,700	11,000			50
LPF200M1.0		LPF200M1.0V				100		
LPF200M1.5	LPF200M1.5V	150						
LPF200M2.0	LPF200M2.0V	200						
LPF200M3.0	LPF200M3.0V	300						
LPF300L0.5	45,000	LPF300L0.5V	48,400			10,700	11,000	50
LPF300L1.0		LPF300L1.0V		100				
LPF300L1.5	LPF300L1.5V	150						
LPF300L2.0	LPF300L2.0V	200						
LPF300L3.0	LPF300L3.0V	300						
LPF600L1.0	61,700	LPF600L1.0V	65,000	10,700	11,000			100
LPF600L2.0	63,400	LPF600L2.0V	66,700	13,300	200			
LPF600L3.0	65,900	LPF600L3.0V	69,200	13,300	300			
LPF600L4.0	69,200	LPF600L4.0V	72,500	15,200	400			
LPF600L5.0	72,500	LPF600L5.0V	75,900	13,500	500			
LPF600L6.0	75,900	LPF600L6.0V	79,200	16,800	600			

