

RoHS

### ミニチュアインデックスアクチュエータIGシリーズ

小型・軽量でありながら大きなトルクと高負荷容量、さらに高位置決め精度を生み出します。

ギアヘッド部にハーモニックドライブ<sup>®</sup>を採用しています。

- 高負荷モーメント容量
- 取付方向は全方向に取付け可能です。
- 出力部のステンレス化により表面処理が不要です。
- IGシリーズ型番構成例

IG - 8H - 30 - C - 11L

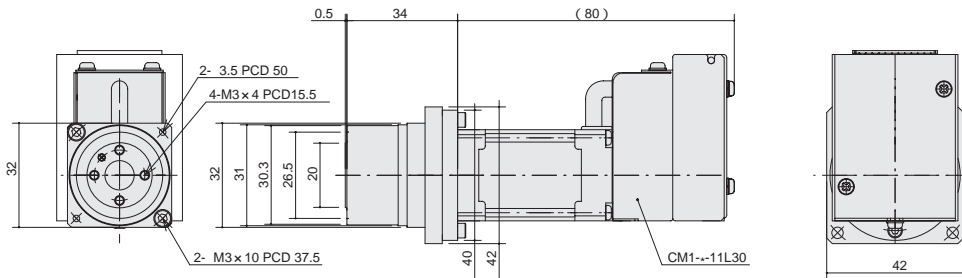
呼び型番	IGシリーズ		
減速部枠番	8H、11H、14H		
減速比	30:1/30	50:1/50	100:1/100
モータの種類	P:パルスタイプ C:コンピュータタイプ		
モータ型番	11L:18W	17L:18W	23L:30W

### ミニチュアインデックスアクチュエータIGシリーズ仕様

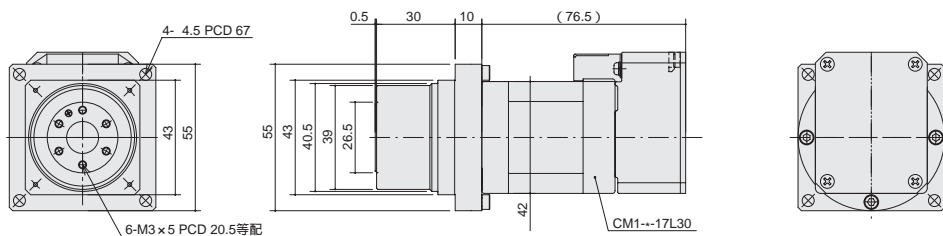
項目	単位	IG-8H	IG-11H	IG-14H
減速比		1/30	1/30	1/30
連続定格トルク	N·m	1.2	2.2	4.0
ピークトルク	N·m	1.8	4.5	9.0
角度伝達精度	arc·min	2	2	2
最高回転数	RPM	100	100	66.7
出力軸許容ラジアル荷重	N	200	300	550
出力軸許容アキシャル荷重	N	630	1150	1800
モータ型番(W)		CM1- -11L30A(18W)	CM1- -17L30A(18W)	CM1- -23L20A(30W)
制御方式		クローズドループベクトル制御方式		
使用エンコーダ	p/rev	インクリメンタル型磁気エンコーダ(50000パルス/回転)		
入力電源・電圧	V	DC24V ± 10%		
概略質量	kg	0.45	0.7	1.5

減速比 1/50、1/100の製作も可能です。ハーモニックドライブは、株式会社ハーモニックドライブシステムズの登録商標です。

#### IG-8H型寸法図



#### IG-11H型寸法図



注) IG-14H型の寸法図はここに掲載しておりません。お問い合わせ願います。注) モータ性能詳細については⑤-58頁を参照願います。

