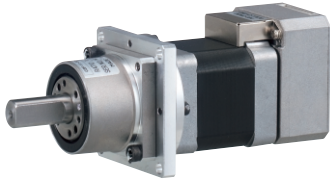


RG-11H



RoHS

ミニチュアロータリーアクチュエータRGシリーズ

コンパクトでスムーズな加速回転、任意の角度設定も可能なロータリーアクチュエータです。

ギアヘッド部にハーモニックドライブ[®]を採用しています。

- 高負荷モーメント容量
- 取付方向は全方向に取付け可能です
- 出力部のステンレス化により表面処理が不要です。

RG-14H



RoHS

● RGシリーズ型番構成例

RG - 8H - 30 - C - 11L

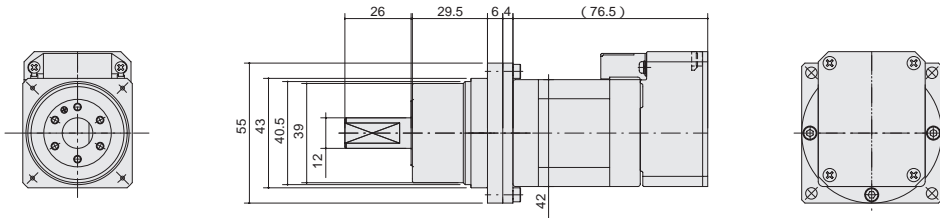
呼び型番	RGシリーズ
減速部枠番	8H、11H、14H
減速比	30:1 / 30 50:1 / 50 100:1 / 100
モータの種類	P:パルスタイプ C:コンピュータタイプ
モータ型番	11L:18W 17L:18W 23L:30W

ミニチュアロータリーアクチュエータRGシリーズ仕様

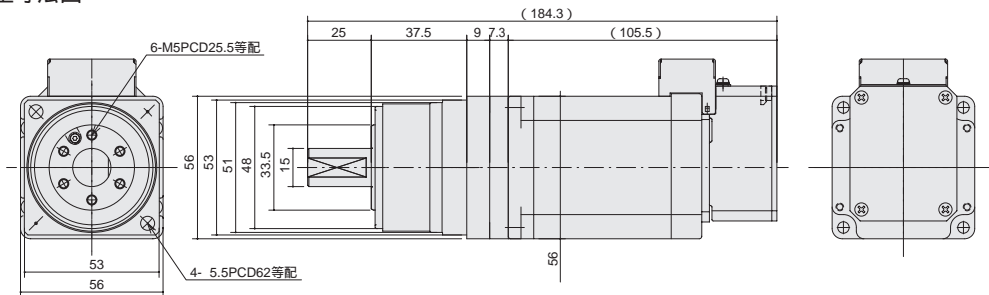
項目	単位	RG-8H	RG-11H	RG-14H
減速比		1/30	1/30	1/30
連続定格トルク	N・m	1.2	2.2	4.0
ピークトルク	N・m	1.8	4.5	9.0
角度伝達精度	arc・min	2	2	2
最高回転数	RPM	100	100	66.7
出力軸許容ラジアル荷重	N	200	300	550
出力軸許容アキシャル荷重	N	630	1150	1800
モータ型番(W)	W	CM1- -11L30A(18W)	CM1- -17L30A(18W)	CM1- -23L20A(30W)
制御方式		クローズドループベクトル制御方式		
使用エンコーダ	p/rev	インクリメンタル型磁気エンコーダ(50000パルス/回転)		
入力電源・電圧	V	DC24V ± 10%		
概略質量	kg	0.5	0.75	1.55

減速比 1/50、1/100の製作も可能です。ハーモニックドライブは、株式会社ハモニックドライブシステムの登録商標です。

RG-11H型寸法図



RG-14H型寸法図



注) RG-8H型の寸法図はここに掲載しておりません。お問い合わせ願います。注) モータ性能詳細についてはP.58頁を参照願います。