

ミニチュア高速インデックスアクチュエータHIGシリーズ

薄肉弾性内歯車を応用した遊星歯車減速機構で、調整機構なしでバックラッシュ 3分 (11H型) を実現しました。
高剛性クロスローラベアリングを主軸受に採用、主軸受のモーメント荷重を大幅にアップしました。
専用グリースの採用により、高効率90%を実現しました。

● HIGシリーズ型番構成例

HIG - 11H - 09 - C - 17L

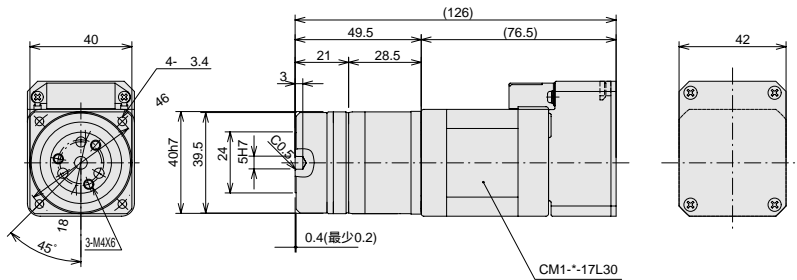
呼び型番	HIGシリーズ
減速部枠番	11H 14H
減速比	0.5:1/5 0.9:1/9 11:1/11
モータの種類	P:パルスタイプ C:コンピュータタイプ
モータの型番	17L:18W 23L:30W

ミニチュア高速インデックスアクチュエータHIGシリーズ仕様

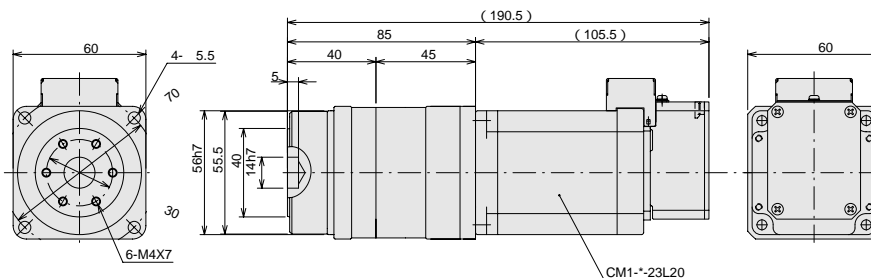
項目	単位	HIG-11H-05	HIG-11H-09	HIG-14H-05	HIG-14H-11
減速比		5	9	5	11
入力2000r/min(* 時の定格トルク)	N・m	0.37	0.75	*1.4	*3.5
起動停止時のピークトルク	N・m	2.15	3.96	5.3	12.2
平均負荷トルクの許容最大値	N・m	5	3.9	13	15
瞬間許容最大トルク	N・m	20	20	56	56
角度伝達精度	arc・min	3	3	4	4
最大回転数	r/min	600	333	400	181
出力軸許容ラジアル荷重	N	250	330	732	732
出力軸許容スラスト荷重	N	431	514	1093	1093
モータ型番(W)	W	CM1- -17L30A(18W)		CM1- -23L20A(30W)	
制御方式		クローズドループベクトル制御方式			
使用エンコーダ	p/rev	インクリメンタル型磁気エンコーダ(50000パルス/回転)			
入力電源・電圧	V	DC24V±10%			
概略質量	kg	0.7	0.7	2	2

注) HIG - 14H型の *印の値は入力1000r/min時の定格トルクです。*ハーモニックプランナリは、(株)ハーモニックドライブシステムズ社の登録商標です。
注) HIG - 11H型には減速比1/21、HIG - 14H型には減速比1/15、1/21のシリーズもオプションにて対応できます。お問い合わせ願います。

HIG-11H型寸法図



HIG-14H型寸法図



注) モータ性能詳細については⑤-58頁を参照願います。