



HPG-70R-05-11L



HPG-90R-10-17L

ハイポイドアクチュエータHPGシリーズ

- クールマッスルモータとハイポイド減速機をタイミングベルト駆動でコンパクトにユニット化しました。
- バックラッシュ 20分のハイポイドギヤタイプのアクチュエータです。
- 省スペースに対応した直交軸のコンパクト設計です。
- 潤滑油には寿命の長いグリースを採用。取付姿勢も自由自在に取付けが可能です。
- 減速機出力軸側面も取付けが可能です。
- 減速機本体の材質はアルミニウム(A6063)に黒色アルマイト処理を施しています。

● HPGシリーズ型番構成例

HPG - 70 R - 05 - C - 11L

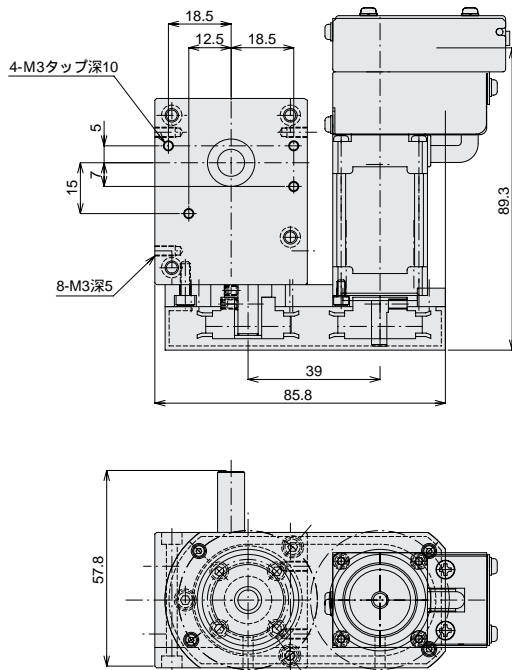
呼び形状	HPGシリーズ
軸端面距離	70 : 70mm 90 : 90mm
軸方向	R : ギヤー軸右
減速比	05 : 1/5
モータの種類	P : パルスタイプ C : コンピュータタイプ
モータ型番	11L : 18W 17L : 18W

ハイポイドアクチュエータHPGシリーズ仕様

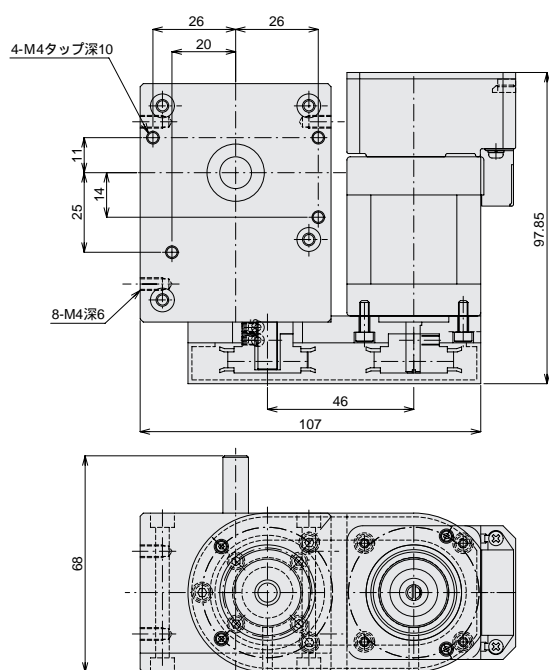
項目	単位	HPG-70R-05-11L	HPG-90R-10-17L
減速比		1/5	1/10
出力軸許容トルク	N・m	0.26 (ピークトルク0.37)	3.61 (ピークトルク5.13)
出力軸バックラッシュ	min	20	20
最大回転数	r/min	600	300
出力軸許容O.H.L	N	19 (G/2)	19 (G/2)
モータ型番(W数)	w	CM1- 11L30A (18W)	CM1- 17L30A (18W)
制御方式		クローズドループベクトル制御方式	
使用エンコーダ	p/rev	インクリメンタル型磁気エンコーダ (50000パルス/回転)	
入力電源・電圧	V	DC24V ±10%	

上記仕様は予告なしに変更する場合がございますので、ご了承ください。 OHLは、軸長さ(G)の中央の値です。

HPG-70R-05-11L寸法図



HPG-90R-10-17L寸法図



注) モータ性能詳細については、⑤-58頁を参照願います。