

エイブル減速機(サーボモータ用減速機)

- はすば歯車を採用し、従来製品に比べて約10%の静音化を実現。
- はすば歯車の採用で脈動の少ない滑らかな回転を実現。薬注や医療用ポンプなどにその特性を生かせます。
- 質量550g全長99.5mmの軽量コンパクト設計です(100W用)。
- 潤滑油には寿命の長い高級グリースを使用しているため、交換の必要はありません。しかも取付姿勢も自由自在です。
- バックラッシュ0.05°以下(3分)の高精度型、ローバックラッシュ0.08°(5分)をシリーズ化。

バックラッシュ0.05°(3分): 高精度型VR-PBシリーズ、B、C、D、E枠
 バックラッシュ0.08°(5分): ローバックラッシュ型VR-LBシリーズC、D、E枠
 バックラッシュ0.166°(10分): ローバックラッシュ型VR-LBシリーズB枠
 バックラッシュ0.25°(15分): 標準型VR-シリーズB、C、D、E枠

機種・型式記号

VR S F - _ - 15 C - 400 - _ - _

エイブル減速機の呼称
 入力部型式

S クランプ締付け方式(モータ軸は丸軸、キー溝軸可(Dカット不可))

K カップリング型(ストレート軸、キー溝付) 特注対応

取付方式と出力方向 減速比

F フランジ型 D Dフランジ付型 3、5、S9 : 1段型

取付方式と出力方向 15、20、25、35、45、81 : 2段型

なし 標準型 PB 高精度型 減速比枠番 適用サーボモータ容量

LB ローバックラッシュ型 モーターメーカー名 モーターメーカー型番

●Dフランジ付型寸法表(右図対象) 単位: mm

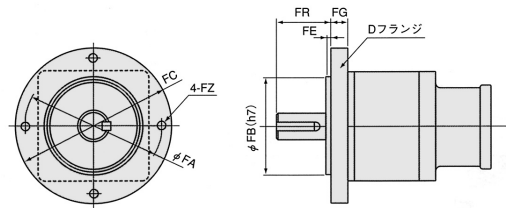
枠番	FG	FR	FE	FB	FC	FA	FZ
B	8	24	3	50	75	65	6
C	12	33.5	3	72	110	95	7
D	13	48	5	90	134	115	8.8

バックラッシュ量一覧

(バックラッシュは定格出力トルクの±5%負荷で測定)

減速機枠番	標準型(VR-)	ローバックラッシュ型(VR-LB)	高精度型(VR-PB)
B	0.25° (15分)	0.166° (10分)	0.05° (3分)
C	0.25° (15分)	0.08° (5分)	0.05° (3分)
D	0.25° (15分)	0.08° (5分)	0.05° (3分)
E	0.25° (15分)	0.08° (5分)	0.05° (3分)

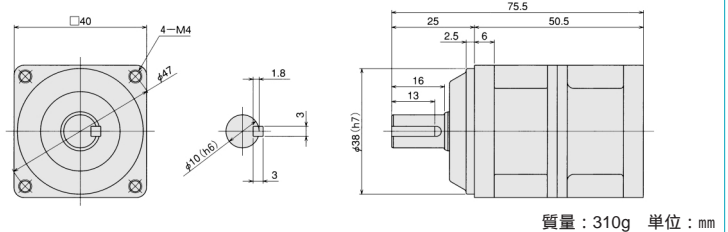
標準仕様+Dフランジ付型寸法図



超小型A枠(30W~100W用)エイブル減速機

- 40mmの角寸法を実現した超小型減速機で小型サーボモータの特性を生かせます。
- 減速比は1/3、1/5、1/9、1/15、1/25、1/45、1/81。取付モータ容量は30W、50W、100Wをシリーズ化。
- 潤滑油は交換の必要はありません。取付姿勢も自由自在です。

寸法図(1段減速)



超小型A枠エイブル減速機性能表

入力回転速度3000rpm時

取付角寸法40mm、全長75.5mm

型式	減速比	出力軸回転速度(rpm)	許容ラジアル荷重(N)	許容スラスト荷重(N)	許容出力トルク(N・m)	瞬間最大許容出力トルク(N・m)
VR F- 3A- 30	1/3	1000	196	98	1.0	2.9
VR F- 3A- 50						
VR F- 3A-100						
VR F- 5A- 30	1/5	600	235	118	1.6	4.8
VR F- 5A- 50						
VR F- 5A-100						
VR F- 9A- 30	1/9	333	314	157	1.4	4.3
VR F- 9A- 50						
VR F-15A- 30	1/15	200	412	206	2.4	7.2
VR F-15A- 50						
VR F-25A- 30	1/25	120	470	235	2.4	7.2
VR F-45A- 30						
VR F-81A- 30	1/81	37	470	235	2.4	7.2

- 各社のコンパクトサーボモータを取付可能

