

サーボモータ用減速機

日本電産シンボ(株)

225921

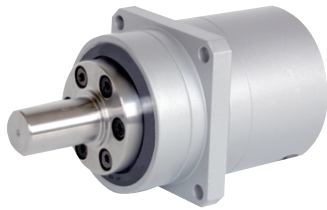
エイブル減速機精密減速機VRGシリーズ

- はすば歯車を採用。従来製品VRSFシリーズより、約17%の静音化を実現。
- 高剛性クロスローラベアリングを主軸受けに採用。コンパクト・頑強なボディから高い出力トルクを發揮
- バックラッシ0.05(3分)の高精度シリーズ。精密な位置決めに威力を發揮。高精度のサーボモータの特性をフルに生かす減速機です。
- 大口径クロスローラベアリングを採用し、出力軸フランジタイプをシリーズ化。省スペースにより、装置設計の自由度が飛躍的に向上。
- 潤滑油には高級グリスを使用し、密閉充填構造なので、交換の必要がありません。また、耐久性に優れ、磨耗が少ないので、長期間メンテナンス不要(約20,000時間)
- 各社サーボモータ、各シリーズに取付可能です。モータと減速機の出付けが簡単に出来ます。バックラッシ0.016(1分)タイプもあります。
- 機種・型式記号

VR G F - 11 C90 - 400 - _ - _



VRGF(フランジ取付)タイプ



VRGS(延長軸取付)タイプ

エイブル減速機の呼称

精密減速機シリーズ バックラッシ0.05(3分)

出力方式

F フランジ型 S 延長軸出力

減速比

1段 5、9 2段 11、15、15.4、21、33、45、81

枠番

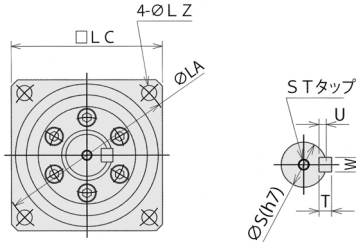
B60P、C90(C90P)、D120、E170

適応サーボモータ容量(W)

モーターメーカー名

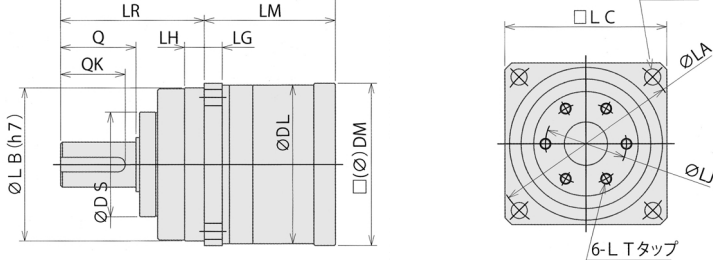
モーターメーカーシリーズ番

VRGS(延長軸出力軸)



(B60P・C90/C90P・D120)

VRGF(フランジ出力型)



VRGシリーズVRGS型(延長軸出力軸)VRGF型(フランジ出力型)対法

単位: mm

減速比	枠番	共通寸法										フランジ形(VRGF)						出力軸形(VRGS)						
		LA	LB	LC	LZ	LG	LH	LM	DL	DM	LE	LF	DF	SH	LJ	LT	LR	LS	Q	DS	S	ST	W	U
1段変速	B60P	70	56	60	5.5	8	6.5	42.5	59	59	21	63.5	38	14	30	M4深7	58	100.5	28	39	16	M4深8	5	3
		70	56	60	5.5	8	6.5	50.5	59	60	21	71.5	38	14	30	M4深7	58	108.5	28	39	16	M4深8	5	3
2段変速	B60P	70	56	60	5.5	8	6.5	68	59	60	21	89	38	14	30	M4深7	58	126	28	39	16	M4深8	5	3
		105	85	90	9	10	11	51	88	88	27	78	58	24	45	M6深10	80	131	42	58	25	M6深12	8	4
1段変速	C90	105	85	90	9	10	11	65	88	90	27	92	58	24	45	M6深10	80	145	42	58	25	M6深12	8	4
		105	85	90	9	10	11	74	88	100	27	101	58	24	45	M6深10	80	154	42	58	25	M6深12	8	4
2段変速	C90P	105	85	90	9	10	11	66	88	68	27	93	58	24	45	M6深10	80	146	42	58	25	M6深12	8	4
		105	85	90	9	10	11	73	88	88	27	100	58	24	45	M6深10	80	153	42	58	25	M6深12	8	4
1段変速	D120	105	85	90	9	10	11	81	88	90	27	108	58	24	45	M6深10	80	161	42	58	25	M6深12	8	4
		105	85	90	9	10	11	63	88	68	27	90	58	24	45	M6深10	80	143	42	58	25	M6深12	8	4
2段変速	D120	105	85	90	9	10	11	71	88	88	27	98	58	24	45	M6深10	80	151	42	58	25	M6深12	8	4
		135	115	120	11	13	15	67	118	118	35	102	79	32	60	M8深12	133	200	82	78	40	M10深20	12	5
1段変速	E170	135	115	120	11	13	15	81	118	120	35	116	79	32	60	M8深12	133	214	82	78	40	M10深20	12	5
		135	115	120	11	13	15	91	118	130	35	126	79	32	60	M8深12	133	224	82	78	40	M10深20	12	5
2段変速	E170	135	115	120	11	13	15	87	118	94	35	122	79	32	60	M8深12	133	220	82	78	40	M10深20	12	5
		135	115	120	11	13	15	94	118	118	35	129	79	32	60	M8深12	133	227	82	78	40	M10深20	12	5
1段変速	E170	135	115	120	11	13	15	107	118	120	35	142	79	32	60	M8深12	133	240	82	78	40	M10深20	12	5
		135	115	120	11	13	15	81.5	118	94	35	116.5	79	32	60	M8深12	133	214.5	82	78	40	M10深20	12	5
2段変速	E170	190	165	170	14	16	22	91	167	167	53	144	120	47	100	M8深12	156	247	82	118	50	M10深20	14	5.5
		190	165	170	14	16	22	101	167	167	53	154	120	47	100	M8深12	156	257	82	118	50	M10深20	14	5.5
1段変速	E170	190	165	170	14	16	22	113	167	130	53	166	120	47	100	M8深12	156	269	82	118	50	M10深20	14	5.5
		190	165	170	14	16	22	125	167	130	53	178	120	47	100	M8深12	156	281	82	118	50	M10深20	14	5.5
2段変速	E170	190	165	170	14	16	22	135	167	167	53	188	120	47	100	M8深12	156	291	82	118	50	M10深20	14	5.5
		190	165	170	14	16	22	97	167	118	53	150	120	47	100	M8深12	156	253	82	118	50	M10深20	14	5.5
1段変速	E170	190	165	170	14	16	22	104	167	130	53	157	120	47	100	M8深12	156	260	82	118	50	M10深20	14	5.5

空圧・油圧・真空

直動システム・関連

ロボット用 3

制御・検出・計測

駆動・回転

軸受・素材・機械

動力伝達・伝動

搬送・運搬

ポンプ・送風機・粉体

工場設備・環境