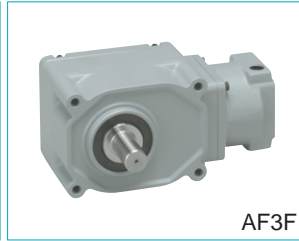
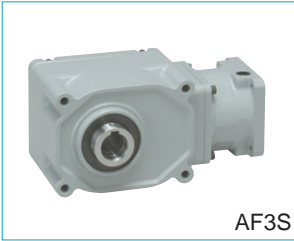


# サーボモータ用減速機

(株)ニッセイ

208121



## AF3S / AF3Fタイプ(バックラッシュ1分・3分仕様)

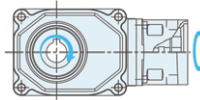
### 【特徴】

1. 同心両面フランジで取付自在
2. フランジ面からの飛び出し部がなくなりました。
3. 減速比のバリエーションを拡大(1/5 ~ 1/180)
4. 取り付け穴がタップ付になりました(フェースマウント)

## AF3S(中空軸) AF3F(中実軸) Z型減速機(バックラッシュ精度1分/3分仕様) 性能および価格

定格入力 モータ 容量	枠番	減速比	バックラッシュ1分仕様		バックラッシュ3分仕様		出力軸許容トルク (3000rpm)		起動・停止時 許容ピークトルク (N·m) (kgf·m)	伝達 効率 (%)	許容O.H.L. (中空軸)		許容O.H.L. (中実軸)		内部慣性モーメント 入力軸換算 (x10 <sup>-4</sup> kg·m <sup>2</sup> )	出力軸許容 スラスト荷重		
			AF3S 中空軸	AF3F 中実軸	AF3S 中空軸	AF3F 中実軸	(N·m)	(kgf·m)			(N)	(kgf)	(N)	(kgf)		(N)	(kgf)	
100w	15 (18)	1/10	81,360	76,080	67,800	63,400	2.2	0.22	6.5	0.66	60	340	35	340	35	0.373	108	11
		1/15	81,360	76,080	67,800	63,400	3.5	0.36	10	1.1	65	440	45	440	45	0.371	147	15
		1/20	81,360	76,080	67,800	63,400	5.0	0.51	15	1.5	70	540	55	540	55	0.370	186	19
		1/25	83,880	79,800	69,900	66,500	6.4	0.65	19	1.9	70	640	65	640	65	0.369	226	23
		1/30	83,880	79,800	69,900	66,500	7.6	0.78	23	2.3	75	740	75	740	75	0.369	245	25
		1/40	85,560	80,900	71,300	67,500	10	1.0	25	2.6	75	780	80	780	80	0.368	275	28
		*1/50	85,560	80,900	71,300	67,500	13	1.3	31	3.1	75	880	90	880	90	0.368	294	30
		*1/60	94,680	90,000	78,900	75,000	15	1.6	31	3.1	75	880	90	880	90	0.367	294	30
200W	25 (22)	1/10	85,680	81,120	71,400	67,600	3.8	0.39	11	1.2	60	1230	125	1230	125	0.721	380	39
		1/15	85,680	81,120	71,400	67,600	6.4	0.66	19	2.0	65	1370	140	1370	140	0.706	429	44
		1/20	85,680	81,120	71,400	67,600	8.9	0.91	27	2.7	65	1520	155	1470	150	0.700	466	48
		1/25	88,200	85,200	73,500	71,000	12	1.2	35	3.5	65	1670	170	1620	165	0.697	502	51
		1/30	88,200	85,200	73,500	71,000	14	1.5	43	4.4	65	1810	185	1720	175	0.695	527	54
		1/40	89,760	85,800	74,800	72,600	19	1.9	48	4.9	65	1960	200	1860	190	0.693	576	59
		*1/50	89,760	85,800	74,800	72,600	24	2.4	48	4.9	65	2160	220	2060	210	0.691	613	63
		*1/60	97,320	92,800	81,100	77,800	29	2.9	57	5.8	65	2350	240	2250	230	0.690	637	65
400W	30 (28)	1/10	106,200	93,720	88,500	78,100	7.8	0.80	23	2.4	60	1520	155	1520	155	0.799	475	49
		1/15	106,200	93,720	88,500	78,100	13	1.4	40	4.1	65	1720	175	1720	175	0.774	539	55
		1/20	106,200	93,720	88,500	78,100	18	1.8	53	5.5	65	2010	205	1860	190	0.764	600	61
		1/25	113,280	101,160	94,400	84,300	23	2.3	68	6.9	70	2160	220	2010	205	0.759	637	65
		1/30	113,280	101,160	94,400	84,300	27	2.8	82	8.3	70	2300	235	2210	225	0.754	662	68
		1/40	116,640	104,880	97,200	87,400	36	3.7	91	9.3	70	2600	265	2450	250	0.750	711	73
		*1/50	116,640	104,880	97,200	87,400	45	4.6	91	9.3	70	2840	290	2740	280	0.747	747	76
		*1/60	124,560	113,040	103,800	94,200	54	5.6	109	11.1	70	3040	310	2900	295	0.746	767	78
750W	35 (32)	1/10	128,280	117,480	106,900	97,900	16	1.6	48	4.9	60	1960	200	1960	200	1.547	613	63
		1/15	128,280	117,480	106,900	97,900	26	2.7	79	8.0	65	2250	230	2210	225	1.501	686	70
		1/20	128,280	117,480	106,900	97,900	36	3.7	109	11.1	70	2500	255	2350	240	1.482	747	76
		1/25	136,320	124,680	113,600	103,900	46	4.7	137	14.0	70	2740	280	2500	255	1.469	796	81
		1/30	136,320	124,680	113,600	103,900	55	5.6	166	16.9	70	2940	300	2650	270	1.462	821	84
		1/40	139,080	127,440	115,900	106,200	76	7.8	191	19.5	75	3140	320	2790	285	1.453	870	89
		*1/50	139,080	127,440	115,900	106,200	95	9.7	191	19.5	75	3280	335	2940	300	1.448	870	89
		*1/60	152,760	144,240	123,700	120,200	155	11.7	229	23.4	75	3430	350	3040	310	1.444	870	89
1000W	35 (32)	*1/10	147,600	135,200	123,000	112,600	22	2.2	44	4.5	70	1960	200	1960	200	4.737	613	63
		*1/20	147,600	135,200	123,000	112,600	45	4.6	90	9.1	70	2500	255	2350	240	4.641	747	76
		*1/30	156,900	143,500	130,800	119,600	67	6.9	134	13.7	70	2940	300	2650	270	4.616	821	84
		*1/40	160,100	146,700	133,500	122,300	96	9.8	192	19.6	75	3140	320	2790	285	4.606	870	89
		*1/50	160,100	146,700	133,500	122,300	120	12.2	239	24.4	75	3280	335	2940	300	4.597	870	89
		*1/60	175,900	166,100	146,700	138,500	143	14.6	286	29.2	75	3430	350	3040	310	4.596	870	89
		*1/10	206,700	175,800	172,200	146,400	44	4.5	88	8.9	70	3140	320	3140	320	6.339	967	99
		*1/20	206,700	175,800	172,200	146,400	90	9.1	179	18.3	70	4070	415	4070	415	6.049	1067	109
2000W	45 (40)	*1/30	206,700	175,800	172,200	146,400	144	14.7	288	29.4	75	4360	445	4360	445	5.972	1067	109
		*1/40	245,300	221,600	204,300	184,500	191	19.5	382	39.0	75	4360	445	4360	445	5.934	1067	109
		*1/50	245,300	221,600	204,300	184,500	239	24.4	473	48.8	75	4360	445	4360	445	5.913	1067	109
		*1/60	245,300	221,600	204,300	184,500	287	29.3	574	58.6	75	4360	445	4360	445	5.899	1067	109

注1 減速比1/80以上の機種については、ここに掲載していません。性能表・価格についてはお問い合わせをお願いします。  
 注2 表中、枠番内での値はAF3Fタイプ(中実軸)の出力軸径を表わしています。  
 注3 \*)は、起動・停止時ピークトルクが、低く設定してありますのでご注意ください。  
 注4 許容入力回転速度は3000rpmです。  
 注5 中空軸の許容O.H.L.はフランジ面から20mmの位置の値です。  
 注6 中実軸の許容O.H.L.は、出力軸中央の位置の値です。



モータCW回転入力の場合、左図条件で出力軸方向から見て左回転(CW)であることを示します。(矢印の回転方向は入・出力軸の回転方向を示すもので回転方向を限定するものではありません)  
100WのみCCWになります。

### F軸タイプ加算額( AF3Fタイプ )

中実軸タイプは、軸配置H・M・Fのいずれかをご指示ください。上記価格はH軸またはM軸の価格です。F軸の場合には右記価格を加算してください。100WにM軸はありません。H軸をそのままお使いください。

枠番 (軸径)	標準加算額	枠番 (軸径)	標準加算額
18	1,500	32	4,000
22	2,000	40	5,000
28	3,000		

