



RS-320A



RS-900A

RS SERIES(入力軸直交型精密ギヤヘッド)

RSシリーズは、サーボモータ軸(入力軸)を直交させることにより、底面からの高さを抑えました。(RS-320A:345mm/RS-900A:400mm)

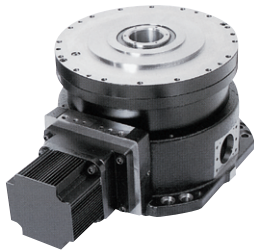
また、RS-320A:5,000kg(最大)、RS-900A:9,000kg(最大)を受けられる主軸受を内蔵しています。

RS-320-HSは、減速比を1/100としているため、最大回転数2,000rpmのサーボモータを使用した場合でもターンテーブルを180/2秒で旋回させることができる高速タイプのギヤヘッドです。また15年以上使用可能な耐久性を実現しています。

耐用年数は使用条件(イナーシャほか)により異なります。

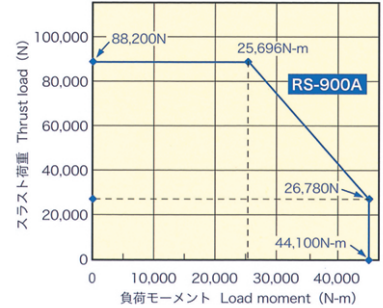
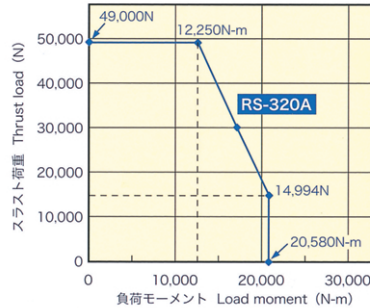
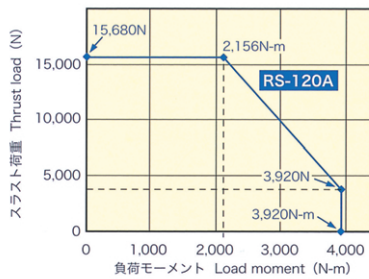
RSシリーズの特性

仕様	型式名	RS-120A (仮称)	RS-320A	RS-320A-HS (仮称)	RS-900A
最大搭載質量		1,600kg	5,000kg	5,000kg	9,000kg
ギヤヘッド高さ		295mm	345mm	380mm	400mm
最大中空径		50	85	90	95
出力回転数(Max)		30rpm(180%/sec)	20rpm(120%/sec)	20rpm(120%/sec)	10rpm(60%/sec)
バックラッシュ		1arc.min.以内			
取付形状		床置き、壁掛け			
モータフランジ		各社サーボモータを取付け可能			
潤滑		グリース密封			



RS-320A(モータ取付例)

許容モーメント、許容スラスト力(許容モーメント線図)



RSシリーズ定格表および価格

型式	RS-120A (仮称)	RS-320A	RS-320A-HS (仮称)	RS-900A
価格(本体のみ)	御見積	1,700,000	御見積	2,550,000
速比值	128	170	100	193.6、240
許容搭載質量	1,600kg	5,000kg	5,000kg	9,000kg
定格トルク	1,176Nm	3,136Nm	3,136Nm	8,820Nm
起動停止時の許容トルク	2,940Nm	7,840Nm	7,840Nm	17,640Nm
瞬時最大許容トルク	5,880Nm	15,680Nm	15,680Nm	35,280Nm
許容モーメント	(* 1)			
慣性モーメント $I = GD^2/4 (* 2)$	3.4 × 10 ⁻³ kg-m ²			速比193.6のとき1.16 × 10 ⁻³ kg-m ² 速比240.0のとき1.14 × 10 ⁻³ kg-m ²
許容出力回転数	30rpm	20rpm	20rpm	10rpm
動作範囲	エンドレス			
バックラッシュ	最大 1arc.min			
本体質量(* 3)	190kg	290kg	380kg	480kg

注) 許容出力回転数は、稼働率による発熱および周囲温度により制約を受ける場合があります。

(* 1) 許容スラスト力、許容モーメント線図を参照下さい。

(* 2) 慣性モーメント値は減速機本体の値でインプットスプライン部の慣性モーメントは含まれておりません。

(* 3) 本体質量はモータの種類により異なります。