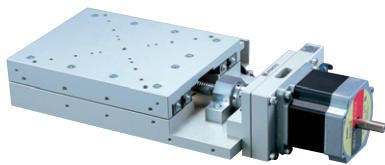


### ステッピングモータ駆動精密Xステージ

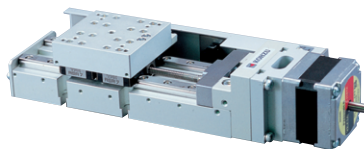
- 独自の精密クロスローラガイドにより高剛性で優れた直進性を実現。



XA16A-R1

### ステッピングモータ駆動精密Xステージ

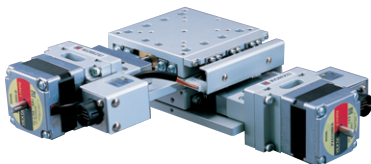
- 案内方式にリニアガイドを使用したロングストローク精密Xステージです。



XA05A-L2

### ステッピングモータ駆動精密XYステージ

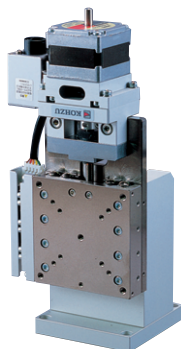
- 独自の精密クロスローラガイドにより高剛性で優れた直進性を実現。



YA07A-R1

### ステッピングモータ駆動精密Zステージ

- 精密クロスローラガイドを使用したL型Zステージです。



ZA07F-X1

案内方式 精密クロスローラガイド  
 繰返し位置決め精度  $\pm 0.5 \mu\text{m}$ 以内  
 真直度  $2 \mu\text{m}$ 以内/ストローク  
 最高速度 10mm/sec  
 水平耐荷重 30kg  
 材質 アルミ合金

型 式	価 格	テーブル面	移動範囲
XA05A-R1	130,000	50mm	$\pm 7.5\text{mm}$
XA05A-R2	130,000	50mm	$\pm 7.5\text{mm}$
XA07A-R1	145,000	70mm	$\pm 10.0\text{mm}$
XA07A-R2	155,000	70mm	$\pm 10.0\text{mm}$
XA10A-R1	180,000	100mm	$\pm 12.5\text{mm}$
XA10A-R2	185,000	100mm	$\pm 12.5\text{mm}$
XA16A-R1	210,000	160 × 124mm	$\pm 25.0\text{mm}$
XA16A-R2	240,000	160 × 124mm	$\pm 25.0\text{mm}$

R1: 研削ネジ R2: ボールネジ

案内方式 精密リニアガイド  
 繰返し位置決め精度  $\pm 0.5 \mu\text{m}$ 以内  
 真直度  $3 \mu\text{m}$ 以内/ストローク  
 最高速度 5mm/sec  
 水平耐荷重 5kg  
 材質 アルミ合金

型 式	価 格	テーブル面	移動範囲
XA05A-L2	160,000	50mm	$\pm 25\text{mm}$
XA07A-L2	190,000	70mm	$\pm 35\text{mm}$
XA10A-L1	230,000	100mm	$\pm 50\text{mm}$
XA10A-L2	230,000	100mm	$\pm 50\text{mm}$
XA16A-L1	300,000	160mm	$\pm 50\text{mm}$
XA16A-L2	300,000	160mm	$\pm 50.0\text{mm}$

L1: 研削ネジ L2: ボールネジ

案内方式 精密クロスローラガイド  
 繰返し位置決め精度  $\pm 0.5 \mu\text{m}$ 以内  
 真直度  $1 \mu\text{m}$ 以内/ストローク  
 最高速度 2.5mm/sec  
 水平耐荷重 9kg  
 材質 アルミ合金

型 式	価 格	テーブル面	移動範囲
YA05A-R1	260,000	50mm	$\pm 7.5\text{mm}$ (2軸共)
YA05A-R2	260,000	50mm	$\pm 7.5\text{mm}$ (2軸共)
YA07A-R1	290,000	70mm	$\pm 10.0\text{mm}$ (2軸共)
YA07A-R2	310,000	70mm	$\pm 10.0\text{mm}$ (2軸共)
YA10A-R1	360,000	100mm	$\pm 12.5\text{mm}$ (2軸共)
YA10A-R2	370,000	100mm	$\pm 12.5\text{mm}$ (2軸共)
YA16A-R1	420,000	160 × 124mm	$\pm 25.0\text{mm}$ (2軸共)
YA16A-R2	480,000	160 × 124mm	$\pm 25.0\text{mm}$ (2軸共)

R1: 研削ネジ R2: ボールネジ

案内方式 精密クロスローラガイド  
 繰返し位置決め精度  $\pm 0.5 \mu\text{m}$ 以内  
 真直度  $2 \mu\text{m}$ 以内/ストローク  
 最高速度 2.5mm/sec  
 水平耐荷重 5kg  
 材質 鉄

型 式	価 格	テーブル面	移動範囲
ZA05A-X1	145,000	50mm	$\pm 7.5\text{mm}$
ZA07A-X1	160,000	70mm	$\pm 10.0\text{mm}$
ZA07F-X1	165,000	70mm	$\pm 10.0\text{mm}$
ZA10A-X1	195,000	100mm	$\pm 12.5\text{mm}$
ZA10F-X1	265,000	100mm	$\pm 12.5\text{mm}$
ZA10A-X1T	270,000	100mm	$\pm 50.0\text{mm}$
ZA16A-X1	230,000	160 × 124mm	$\pm 25.0\text{mm}$

F: 鉄 A: アルミ合金