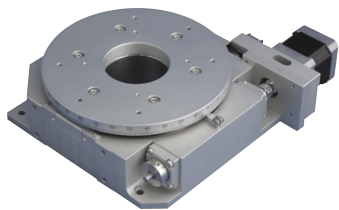


透過型自動 ステージ

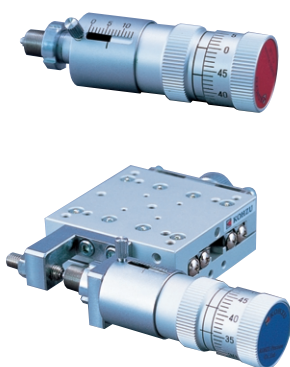
- 薄型・軽量化を実現、大口径透過穴を確保



案内方式 ベアリング
 送り方式 ウォーム&ウォームホイール
 角度再現性 0.002°以内
 最高速度 20 %sec
 水平耐荷重 60kg(水平時) 10kg(垂直時)
 材質 アルミ合金白色仕上げ

型式	価格	テーブル面	中空軸穴	水平耐荷重
RA16A-WH	400,000	158	55	60kg

精密ポジショナー FPP03-13



Fine Pitch Positioner

精密ポジショナー(FPP03-13)は高分解能を要求する光デバイス組立用調芯装置のために開発された駆動機構です。±0.1dbの調芯操作にもスムーズに追従します。独自の内部構造により、従来のマイクロメータでは困難だったサブミクロンの位置決めが可能となりました。

構造	粗動	送りネジ方式
	微動	送りネジ&レバー
移動範囲	粗動	13mm
	微動	0.3mm
最小読み取り	微動	約0.5 μm
バックラッシュ	微動	1 μm以下(本機単体)
感度	微動	0.05 μm
最大軸方向負荷	5kgf以下	
外観	アルミボディ白色仕上げ	
価格	40,000	

モータコントローラ

SC-020はDC24Vマイクロステップドライバを標準搭載した小型モータコントローラです。高性能で低価格を実現。計測や制御などの分野で高いパフォーマンスを実現します。

- 1/4コンパクトサイズ
- 精密なモータ制御に不可欠なS字駆動を搭載



SC-020/RC-010

仕様	型式	SC-020 (コントローラ)	RC-010 (ハンディコントローラ)
価格		155,000	30,000
制御軸数		2軸	
駆動可能モータ		5相ステッピングモータ	
マイクロステップ分割数		16段階(最大250段階)	
駆動周波数 [pps]		1 - 約500 [kpps](マイクロステップ時)	
原点復帰方式		14種類	
フィードバック方式		エンコーダ・クローズドループ方式	
駆動機能		多軸同時、独立同時駆動、2軸直線補完、台形・非対称台形駆動、S字・非対称S字駆動	
設定移動量 [pls]		1 ~ 16、777、215 [pls]	
通信機能		RS-232C	リモートポート
外寸 [mm]		W107 x H44 x D240	W70 x H24 x D150

モータケーブル

【20Pタイプ】 ドライバへ接続
CA-20P角形コネクタ



CB-20P丸形コネクタ



【13Pタイプ】 SC-020専用ケーブル
CA13-20P角形コネクタ 13P丸形コネクタ



CA13-20P丸形コネクタ 13P丸形コネクタ



【28Pタイプ】 SCコントローラへ接続
CA28-20P角形コネクタ 28P角形コネクタ



CB28-20P丸形コネクタ 28P角形コネクタ



コネクタ種類	ケーブル長さ		3m		5m		10m	
	型式	価格	型式	価格	型式	価格	型式	価格
20Pタイプ	CA03	6,000	CA05	6,500	CA10	7,500	CB03	7,500
	CB03	6,000	CB05	6,500	CB10	7,500		
28Pタイプ	CA2803	8,500	CA2805	9,000	CA2810	10,000	CB2803	10,000
	CB2803	8,500	CB2805	9,000	CB2810	10,000		
13Pタイプ	CA1303	10,000	CA1305	11,500	CA1310	15,500	CB1303	15,500
	CB1303	10,000	CB1305	11,500	CB1310	15,500		



空圧・油圧・真空
 直動システム・関連
 ロボット・FEA
 3
 制御・検出・計測
 駆動・回転
 軸受・素材・機械
 動力伝達・伝動
 搬送・運搬
 ポンプ・送風機・粉体
 工場設備・環境