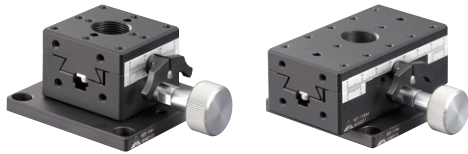


**アリ式ステージ ラック&ピニオンタイプ**

素早く・大きく調整したい場合に最適



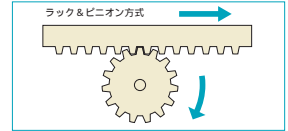
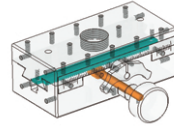
B05-1NH

B05-11NHM



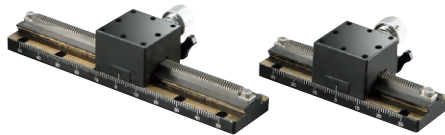
B06-11

B06-1N



型式	B05-1NH	B05-11NH	B06-11	B06-1W
価格	13,500	16,500	19,000	23,000
ステージ面サイズ	40 × 40mm	40 × 80mm	60 × 60mm	60 × 120mm
移動量	± 10mm	± 30mm	± 20mm	± 50mm
ハンドル1回転の移動量	20mm		18mm	
耐荷重	3.0kgf【29.4N】	4.0kgf【39.2N】	4.0kgf【39.2N】	5.0kgf【49.0N】
移動精度	真直度 20 μm	30 μm	30 μm	40 μm
許容	ピッチ	3.0N・m	4.0N・m	7.0N・m
	モーメント	ヨー 3.0N・m	3.0N・m	5.0N・m
	ロール	2.0N・m	2.0N・m	7.0N・m
平行度	40 μm	70 μm	60 μm	80 μm
運動の平行度	30 μm	60 μm	50 μm	90 μm
自重	0.21kg	0.33kg	0.64kg	1.03kg
材質 - 表面処理	アルミ - 黒アルマイト処理			

**アリ式ステージ ラック&ピニオン(レールタイプ)**



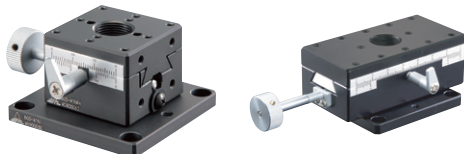
型式	BDLXR-25075	BDLXR-25115	BDLXR-25155
価格	15,500	19,500	23,500
ステージ面サイズ	± 25mm	25 × 25mm	± 65mm
移動量	± 25mm	± 45mm	± 65mm
ハンドル1回転の移動量	20mm		
耐荷重	3.0kgf【29.4N】		
移動精度	真直度 30 μm	40 μm	50 μm
許容	ピッチ	0.5N・m	0.5N・m
	モーメント	ヨー 0.5N・m	0.5N・m
	ロール	0.5N・m	0.5N・m
平行度	50 μm	60 μm	70 μm
運動の平行度	30 μm	40 μm	50 μm
自重	0.22kg	0.28kg	0.34kg
材質 - 表面処理	真鍮 - 黒染め		

**アリ式ステージ 送りねじタイプ**

ゆっくり細かく調整したい場合に最適

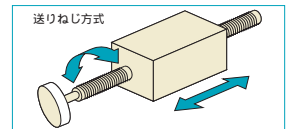
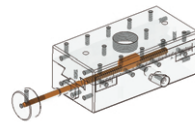


B08-111



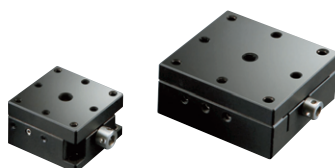
B05-41N

B05-21K



型式	B08-111	B08-111	B05-41N	B05-21K
価格	9,500	12,000	15,000	17,000
ステージ面サイズ	40 × 40mm	60 × 60mm	40 × 40mm	40 × 80mm
移動量	± 7mm	± 9mm	± 10mm	± 30mm
ハンドル1回転の移動量	0.5mm	4.0mm	4.2mm	4.0mm
耐荷重	3.0kgf【29.4N】	4.0kgf【39.2N】	2.5kgf【24.5N】	4.0kgf【39.2N】
移動精度	真直度 30 μm	20 μm	30 μm	30 μm
許容	ピッチ	4.0N・m	5.0N・m	3.0N・m
	モーメント	ヨー 3.0N・m	4.0N・m	3.0N・m
	ロール	3.0N・m	4.0N・m	2.0N・m
平行度	40 μm	40 μm	70 μm	70 μm
運動の平行度	30 μm	30 μm	60 μm	60 μm
自重	0.19kg	0.6kg	0.22kg	0.36kg
材質 - 表面処理	真鍮 - 黒染め		アルミ - 黒アルマイト処理	

**六角レンチ操作型アリ式ステージ BDBXSシリーズ**



型式	BDBXS-25	BDBXS-40	BDBXS-60
価格	8,500	9,500	12,500
ステージ面サイズ	25 × 25mm	40 × 40mm	60 × 60mm
移動量	± 3mm	± 5mm	± 7mm
ハンドル1回転の移動量	0.5mm		
耐荷重	3.0kgf【29.4N】		4.0kgf【39.2N】
移動精度	真直度 30 μm	30 μm	30 μm
許容	ピッチ	2.0N・m	4.0N・m
	モーメント	ヨー 1.5N・m	3.0N・m
	ロール	1.3N・m	3.0N・m
平行度	50 μm	80 μm	80 μm
運動の平行度	50 μm	80 μm	80 μm
自重	0.06kg	0.22kg	0.52kg
材質 - 表面処理	真鍮 - 黒染め		

空圧・油圧・真空

直動システム・関連

ロボット

制御・検出・計測

駆動・回転

軸受・素材・機械

動力伝達・伝動

搬送・運搬

ポンプ・送風機・粉体

工場設備・環境

