

## MFタイプの特長

## ●オールインワン

モータ、スケール、コントローラをセットで開発・販売しているため、購入したその日から使用可能です。

## ●大型ケーブルベア採用

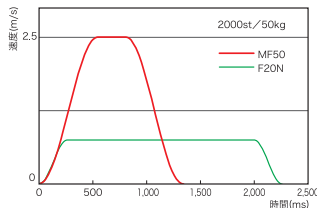
大型ケーブルベアを標準で採用しています。10屈曲ケーブル×2本及び6エアチューブ×2本が収納できます。

## ●高可搬：最大可搬質量 250kg

重量物の搬送を高速、高精度で行えます。また、直交軸のベース軸にも最適です。

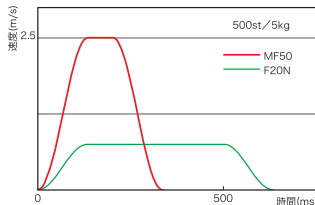
## ●高速：最高速度2,500mm/sec

ボールネジのような危険速度の制約がないので、重量物の長距離搬送時などに大幅なタクトタイム短縮が図れます。



## ●高加速度

最大加速度3Gを実現。サイクルタイムの短縮に貢献します。



## ●高精度：繰り返し位置決め精度 ±5μm

フルクロード制御により、ボールネジのようなバックラッシュがなく高い繰り返し位置決め精度を達成できます。

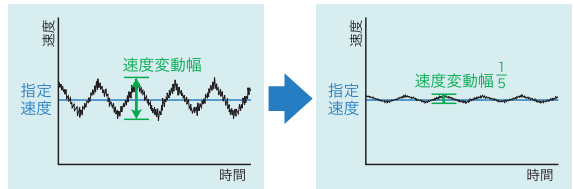
## ●防塵構造

ロボット上部にステンレスシャッターを採用しているため異物侵入を防止できます。また、ロボット内部で発生する粉塵流出も防げるため、クリーンルーム仕様への対応も容易です。(クリーンルーム仕様はご相談ください。)



## ●低速度リップル

MFタイプはコア付きながらも、コア形状やサーボ技術により、同種のモータに比べ1/5以下の速度リップルを実現しました。コアレスモータと同等のスムーズな動作が可能です。ワイドエリアのシーリングなどにも使用できます。



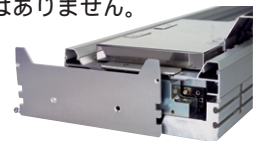
## ●簡単取付

軸上面から固定できる構造のため、装置への据え付けが簡単に行えます。



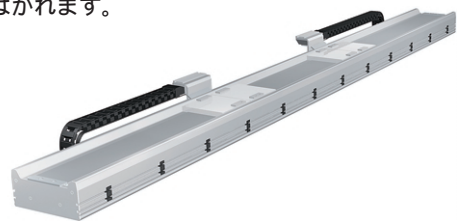
## ●メンテナンス性

軸端カバーを外すだけで、容易にリニアガイドへの給脂が行えます。メンテナンス時にロボット上部の防塵シャッターを取りはずす必要はありません。



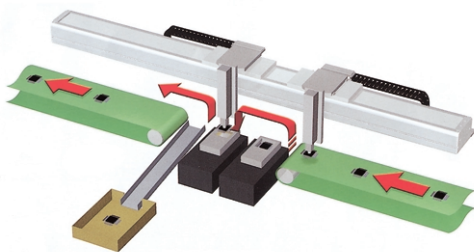
## ●ダブルキャリア対応

省スペースで、効率の高いシステムが構築可能です。2本の単軸ロボットと比較し、最大で30%以上のコストダウンがはかれます。



## アプリケーション例

複数の検査ステージへの供給、取出



大型パネルへの接着剤塗布

