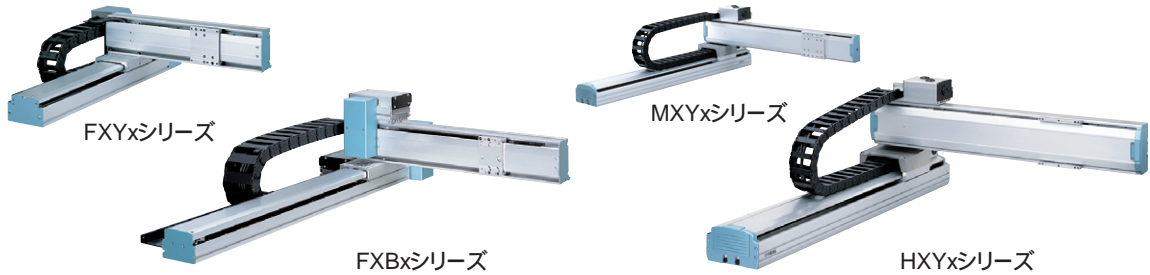


直交軸ロボットXY-Xシリーズ

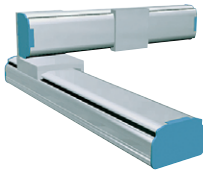


アームバリエーション

直交型ロボットの機種選定は、用途と動作エリアによるバリエーション選びから始まります。お客様の作業形態やスペースに合わせ、最適な組合せを選択していただけます。

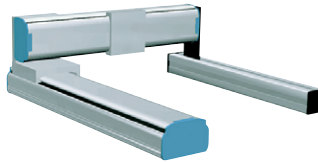
アームタイプ

Y軸のスライダが動作するタイプ



ガントリータイプ

アームタイプのY軸の先端にサポートガイドがついたタイプ



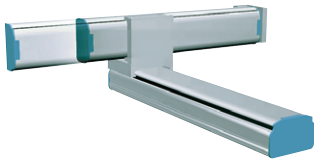
ポールタイプ

Y軸のスライダが垂直に動作するタイプ



ムービングアームタイプ

Y軸アーム全体が動作するタイプ



XZタイプ

水平移動のX軸に対して垂直動作のZ軸を組合せたタイプ

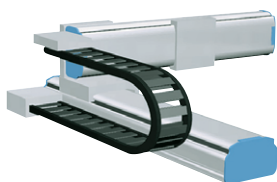


ケーブルバリエーション

ケーブルの仕様はケーブルベア / 自立ケーブルの2種類をご用意しています。ケーブルベアタイプにはユーザ配線が標準装備されており、ケーブルの増設が簡単に行えます。自立ケーブルタイプにはユーザ配線とエア配管が標準でセットされています。

ケーブルベア(C)

ケーブルベア内に新たにケーブルを追加するときは、占積率(30%以下)等にご注意ください。



ユーザ配線 : 10芯、0.2sq

自立ケーブル(S)

自立ケーブルに負荷を掛けると、垂れや断線が発生しますので、ご注意ください。また、ロングストローク時にも垂れが生じることがあります。



ユーザ配線 : 7芯、0.2sq
ユーザ配管 : 4エアチューブ2本

クリーンルーム専用ケーブルダクト(D)

クリーンロボット専用のケーブルです。ユーザ配線・配管が標準装備されています。



ユーザ配線 :
D-Sub 25Pinコネクター
(1~24番結線済・25番フレームグランド)
ユーザ配管 : 6エアチューブ3本