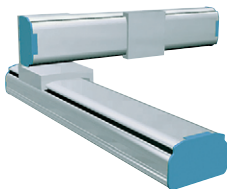


直交軸ロボット

ヤマハ発動機(株)

504330

アームタイプ ストローク&可搬質量



FXYxシリーズ Xストローク150~1050mm 単位:kg

軸数	2軸		3軸		
	ZR軸	I/O	ZS12	ZS6	ZT
Zストローク(mm)			150	150	50~300
Yストローク(mm)	150	12	12	5	3
	250	12	12	5	
	350	11	11	5	
	450	9	9	5	
	550	7	7	3	

SXYxシリーズ ケーブルペア:150~1050mm 自立ケーブル:150~850mm 単位:kg

軸数	2軸		3軸						4軸												
	ZR軸	I/O	ZF			ZFL20			ZFH			ZS12	ZS6	ZRF			ZRF120				
Zストローク(mm)			150	250	350	150	250	350	150	250	350	150	150	150	250	350	150	250	350		
Yストローク(mm)	150	20	19	10	10	10	8	8	8	13	12	11	3	5	6	6	6	4	4	4	
	250	17	16	10	10	9	8	8	8	10	9	8			6	5	4	4	4	3	3
	350	15	14	9	8	7	8	7	6	8	7	6			4	3	2	4	3	1	1
	450	13	12	7	6	5	6	5	4	6	5	4			3	2	1	2	1		
	550	11	10	5	4	3	4	3	2	4	3	2			2	1		1			
650	9	8	3	2	1	2	1	1	2	1	1	1	1								

軸数	4軸				PXYx Xストローク150~650mm			HXYLx Xストローク1150~2050mm			FXYBx ケーブルペア:150~2450mm 自立ケーブル:150~950mm						
	ZR軸	ZRFH	ZRS12	ZRS6	軸数		2軸		軸数		2軸		軸数		2軸		
Zストローク(mm)	150	250	350	150	150	Yストローク(mm)		Yストローク(mm)		Yストローク(mm)		Yストローク(mm)		Yストローク(mm)		I/O	
Yストローク(mm)	150	9	8	7	3	50	4.5	250	40	150	7	7	150	7	7		
	250	6	5	4		100	4.5	350	40	250	6	6	250	6	6		
	350	4	3	1		150	3.5	450	35	350	5	5	350	5	5		
	450	2	1			200	2.5	550	30	450	5	5	450	5	5		
	550	1				250	2	650	30	550	3	3	550	3	3		
650				300	1.5												

SXYBxシリーズ Xストローク150~3050mm 単位:kg

軸数	2軸		3軸						4軸								
	ZR軸	I/O	ZF			ZFL20			ZFH			ZS12	ZS6	ZRS12	ZRS6		
Zストローク(mm)			150	250	350	150	250	350	150	250	350	150	150	150	150		
Yストローク(mm)	150	14	8	7	6	7	6	5	7	6	5	3	5	3	5		
	250	12	6	5	4	5	4	3	5	4	3		5	3	5		
	350	10	4	3	2	3	2	1	3	2	1		5	3	5		
	450	8	2	1					1				4	3	3		
	550	7	1										3	2	2		

NXYシリーズ 2軸~3軸:500~2000mm 4軸~6軸:250~1750mm 単位:kg

軸数	2軸		3軸			4軸			6軸						
	ZR軸	I/O	ZFL		ZFH	ZFL		ZFH	ZFL			ZFH			
Zストローク(mm)			150	250	350	150	250	350	150	250	350	150	250	350	
Yストローク(mm)	150	25	8	8	8	13	13	12	25	8	8	8	13	13	12
	250	21	8	8	8	12	11	10	21	8	8	8	12	11	10
	350	18	8	8	8	10	9	8	18	8	8	8	10	9	8
	450	16	8	7	6	8	7	6	16	8	7	6	8	7	6
	550	13	5	4	3	5	4	3	13	5	4	3	5	4	3
650	11	3	2	1	3	2	1	11	3	2	1	3	2	1	

4軸、6軸ともにダブルY軸仕様となります。

MXYxシリーズ ケーブルペア:250~1250mm 自立ケーブル:250~850mm 単位:kg

軸数	2軸		3軸						4軸										
	ZR軸	I/O	ZFL10			ZFL20			ZFH			ZRFL10			ZRFL20	ZRFH			
Zストローク(mm)			150	250	350	150	250	350	150	250	350	150	250	350	150~350	150	250	350	
Yストローク(mm)	150	30	29	15	15	15	8	8	8	14	13	12	11	11	4	11	9	8	
	250	30	29	15	15	15	8	8	8	14	13	12	11	11		11	11	9	8
	350	25	24	15	15	15	8	8	8	14	13	12	11	11		11	11	9	8
	450	20	19	12	11	10	8	8	8	12	11	10	8	7		6	8	7	6
	550	20	19	12	11	10	8	8	8	12	11	10	8	7		6	8	7	6
650	16	15	8	7	6	8	7	6	8	7	6	4	3	2	4	3	2		

標準品を従来のZF、ZRFからより剛性を高めたZFL、ZFH、ZRFL、ZRFHに変更しました。ZF、ZRFをご希望の際はご相談下さい。

HXYxシリーズ Xストローク250~1250mm 単位:kg

軸数	2軸		3軸				4軸							
	ZR軸	I/O	ZL		ZH		ZRL		ZRH					
Zストローク(mm)			250	350	450	550	250	350	450	550	250	350	450	550
Yストローク(mm)	250	40	20	20	20	20	25	25	24	23	12	12	12	12
	350	40	20	20	20	20	25	25	24	23	12	12	12	12
	450	35	20	20	19	18	20	20	19	18	12	12	12	11
	550	30	18	17	16	15	18	17	16	15	10	9	8	7
	650	30	18	17	16	15	18	17	16	15	10	9	8	7

空圧・油圧・真空

直動システム・関連

3 ロボットアーム

制御・検出・計測

駆動・回転

軸受・素材・機械

動力伝達・伝動

搬送・運搬

ポンプ・送風機粉体

工場設備・環境

