

### ワイヤボンダ・TABボンダ用 XYステージEX形

#### ● シンプルなXY構造・高剛性

信頼性の高いサーキュラーアーク溝を1ブロックに直交させた、新形クロスLMガイドCSR形を使用することにより、従来形XYステージのようにサドルを使用しない構造となり、シンプルなXYステージとなっています。又、ラジアル剛性はクロスローラーガイドを使用したステージに比べ高剛性です。

#### ● あそびのない連結機構

X軸の駆動部は直動案内のLMガイドと駆動用ボールねじを一体化し、省スペース、高剛性、高精度なLMガイドアクチュエータKR形を一軸で使用しており、トップテーブルとの連結はHSR形で適正予圧を与えていますのであそびのない構造です。

#### ● 呼び形番の構成

EX 0505 A Y

呼び形番 特殊仕様

ストローク 0505:50×50mm ストローク 0808:75×75

モータ記号 A:モータなし(標準) B:モータドライバ付

#### ● すぐれた高速応答性

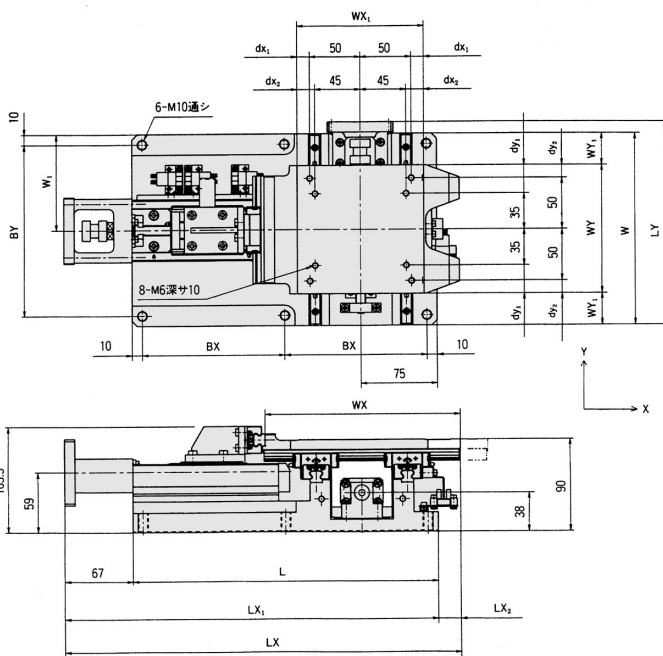
クロスLMガイドCSR形を使用した構造により、中間サドルが削除され、さらに2軸のモータとも固定する特殊な構造を採用することにより、動作部の重量を極限まで軽量化し、X・Y各軸の慣性力を抑え、すぐれた高速応答性を可能としました。

(モータ軸換算負荷GD<sup>2</sup>)

EX0505: X軸0.103kg・cm<sup>2</sup> Y軸0.109kg・cm<sup>2</sup>

EX0808: X軸0.115kg・cm<sup>2</sup> Y軸0.121kg・cm<sup>2</sup>

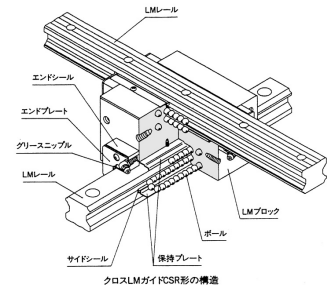
#### 寸法図



### EX形の仕様

仕様	形番	EX0505	EX0808
ストローク (mm)		50×50	75×75
繰り返し位置決め精度 (mm)		±0.001	±0.001
位置決め精度 (mm)		0.005	0.008
走り真直度 (mm)		0.004	0.005
直角度 (mm)		0.005	0.005

#### ● クロスLMガイドCSR形



### XYステージEX形の寸法

単位 (mm)

形番	ストローク (mm)	ベース寸法			全長				トップテーブル寸法				ベース取付け穴寸法		トップテーブル取付け穴寸法			
		L	W	W <sub>1</sub>	LX	LX <sub>1</sub>	LX <sub>2</sub>	LY	WX	WY	WX <sub>1</sub>	WY <sub>1</sub>	BX	BY	dx <sub>1</sub>	dx <sub>2</sub>	dy <sub>1</sub>	dy <sub>2</sub>
EX0505	50×50	300	187	93.5	389	367	22	198.5	192	125	125	31	140	167	12.5	17.5	27.5	12.5
EX0808	75×75	320	213	106.5	428	393	35	224.5	218	125	125	44	150	193	12.5	17.5	27.5	12.5

