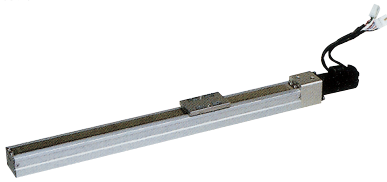


小形・高精度

COMPO ARM BA シリーズ

- **アブソリュート仕様**
原点復帰動作不要。即プログラムの実行が可能なアブソリュートエンコーダ標準装備
- **設置スペースのミニマム化**
右、左、下3方向のモータ折返し軸を用意。長さ、幅とも設置面積の省スペース化実現
- **基本性能を重視**
小形ACサーボモータ、高剛性リニアガイドを全機種採用
- **幅広いバリエーション**
軽荷重から、高荷重、高速タイプまで豊富な機種を用意。用途に適した機種選択が可能

小形・高精度

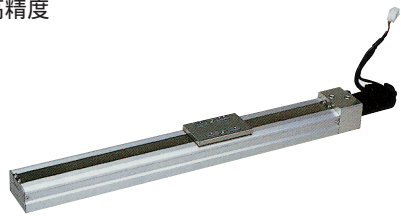
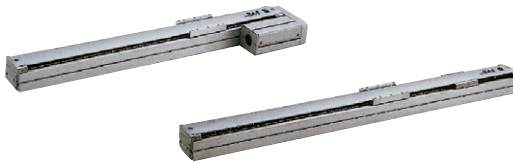


BA2-05(ボールネジ駆動)基本仕様

モータ出力(W)	50
ストローク(mm)	50 ~ 500
最大可搬質量(kg)水平時	6 ~ 15
最大速度(mm/s)	800
位置繰り返し精度(mm)	±0.02

可搬質量、速度は、リード、ストロークにより異なります。

中荷重、高速

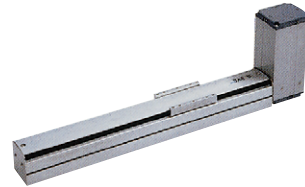


BA2-07(ボールネジ駆動)基本仕様

モータ出力(W)	50
ストローク(mm)	50 ~ 600
最大可搬質量(kg)水平時	12 ~ 30
最大速度(mm/s)	800
位置繰り返し精度(mm)	±0.02

可搬質量、速度は、リード、ストロークにより異なります。

中荷重、高速



BA2-10(ボールネジ駆動)基本仕様

モータ出力(W)	100
ストローク(mm)	100 ~ 1050
最大可搬質量(kg)水平時	15 ~ 50
最大速度(mm/s)	1200
位置繰り返し精度(mm)	±0.01

可搬質量、速度は、リード、ストロークにより異なります。

中荷重、高剛性、高精度

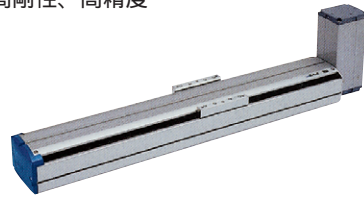


BA2-10(ベルト駆動)基本仕様

モータ出力(W)	100, 200
ストローク(mm)	100 ~ 1850
最大可搬質量(kg)水平時	10 ~ 20
最大速度(mm/s)	2000
位置繰り返し精度(mm)	±0.05

可搬質量、速度は、リード、ストロークにより異なります。

中荷重、高剛性、高精度



BA2-30(ボールネジ駆動)基本仕様

モータ出力(W)	100, 200
ストローク(mm)	100 ~ 1050
最大可搬質量(kg)水平時	20 ~ 80
最大速度(mm/s)	1200
位置繰り返し精度(mm)	±0.01

可搬質量、速度は、リード、ストロークにより異なります。

3-206

BA2-30(ベルト駆動)基本仕様

モータ出力(W)	100, 200
ストローク(mm)	100 ~ 2500
最大可搬質量(kg)水平時	15 ~ 40
最大速度(mm/s)	2000
位置繰り返し精度(mm)	±0.05

可搬質量、速度は、リード、ストロークにより異なります。