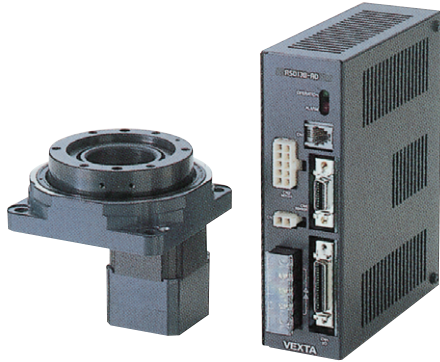


中空ロータリーアクチュエータ オリエンタルモーター(株)

208431

RoHS



取付角口85mm

中空ロータリーアクチュエータDGシリーズ

- 一段減速歯車機構にし、被駆動歯車の径を大きくすることができ、取付角に対して大口径の中空穴を設けることができました。引き回しが複雑な、配線、配管に利用することができます。

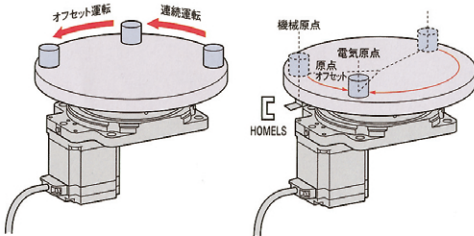
	取付角寸法	中空径 (mm)
DG60	60	28
DG85R	85	33
DG130R	130	62

- 高精度位置決めにより繰り返し位置決め精度 ± 15sec、ロストモーション2minを実現。
- 加減速時間を短縮し短時間位置決めができます。
- 原点復帰運転を簡単に行うため原点センサセットをオプションで用意しました。
- 上位コントローラのプログラム配線を変更せずにドライバのパラメータを変更するだけでアクチュエータの回転方向を変更できます。
- アラーム発生時に3ビットによるアラームコードを出力。上位コントローラでアラームの種類を判別が可能。
- オーバーラベル、ソフトオーバーラベル機能。
- アクチュエータ運転時と停止時の電流をデジタル数値で設定可能。
- データ設定器、設定ソフトで位置データを設定可能です。

● **品名の見方** DG 130 R - AS A A D
シリーズ

取付角寸法	モーター部シャフト形状		
60	60mm	130mm	
85	85mm	200mm	
A	片軸	B	両軸
電源入力			
A	単相100V-115V	S	三相200V-230V
C	単相200V-230V	K	DC24V
出力テーブル支持軸受種類			
なし	深溝玉軸受(標準タイプ)		
R	クロスローベアリング(高剛性タイプ)		
ドライバー内容			
なし(パルス列入力ユニット)			
D			位置決め機能内蔵ユニット(ストアードデータ)
モーターの種類			
AS	ステップ		

- 位置決め運転に必要な機能をもれなく搭載



- 位置決めデータは最大61個
データごとにインクリメンタル方式、アブソリュート方式で設定可能。位置決め制御方式はデータ選択位置決めです。
- 位置決め運転時の多段変速運転が可能です。

アクチュエータ部仕様(パルス列入力ユニット)仕様および価格

保護等級：IP40

品名	取付角寸法		60mm		85mm		130mm		200mm	
	片軸	両軸	DG60-ASAK	DG60-ASBK						
DC24V	片軸	両軸	115,000	115,250						
	片軸	両軸			DG85R-ASAA	195,000	DG130R-ASAA	225,000	DG200R-ASAA	298,000
単相100-115V	片軸	両軸			DG85R-ASBA	195,300	DG130R-ASBA	225,300	DG200R-ASBA	299,000
	片軸	両軸					DG130R-ASMA	245,000	DG200R-ASMA	320,000
単相200-230V	片軸	両軸					DG130R-ASAC	228,000	DG200R-ASAC	300,000
	片軸	両軸					DG130R-ASBC	228,300	DG200R-ASBC	301,000
三相200-230V	片軸	両軸					DG130R-ASMC	248,000	DG200R-ASMC	322,000
	片軸	両軸					DG130R-ASAS	228,000	DG200R-ASAS	300,000
電磁ブレーキ付	片軸	両軸					DG130R-ASBS	228,300	DG200R-ASBS	301,000
	片軸	両軸					DG130R-ASMS	248,000	DG200R-ASMS	322,000
出力テーブル支持軸受	深溝玉軸受				クロスローベアリング					
許容トルク	N・m		0.9		2.8		12		50	
慣性モーメント	J : kg・m ²		4324 × 10 ⁻⁷		2534 × 10 ⁻⁶		15874 × 10 ⁻⁶ [21025 × 10 ⁻⁶]		108160 × 10 ⁻⁶ [113344 × 10 ⁻⁶]	
許容回転速度	r/min				200				110	
減速比							1 : 18			
最大保持力	N・m	電源オン	0.45		1.8		12		3[20]	
		電源オフ	0		0		0		0	
電磁ブレーキ	N・m	電源オン	0		0		0		0	
		電源オフ	0		0		0		0	
分解能			9000P/R(0.04 %step[500] × 1 設定時)		18000P/R(0.02 %step[1000] × 1 設定時)		90000P/R(0.004 %step[500] × 10 設定時)		180000P/R(0.002 %step[1000] × 10 設定時)	
			± 15(± 0.004 °)		± 2(0.033 °)					
繰り返し位置決め精度	sec									
ロストモーション	min									
角度伝達誤差	min		4(0.067 °)				3(0.05 °)		2(0.033 °)	
許容スラスト荷重	N		100		500		2000		4000	
許容モーメント荷重	N・m		2		10		50		100	
出力テーブル面振れ	mm		0.030				0.015			
出力テーブル内径振れ	mm		0.030				0.015		0.030	
出力テーブル平行度	mm		0.050				0.030		0.050	
アクチュエータ部質量	kg		0.5		1.2		2.6[2.85]		9.6[9.9]	

