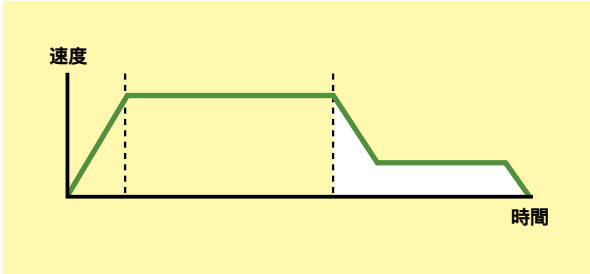


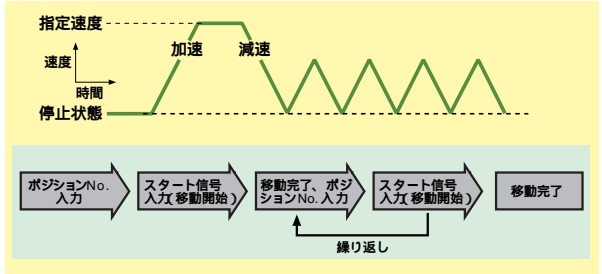
押し付け動作

- 設定された電流値で、設定された時間押し付け動作を行ないます。
- エアシリンダと同じようにロッドをワークに押し付けた状態で保持することが可能です。
- ワークに押し付けた時点で位置決め完了信号を出力しますので、ゾーン信号と組み合わせることでワークの判別等に使用できます。



ピッチ送り機能

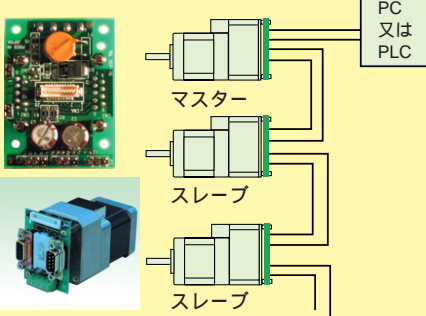
- 原点からの座標値で位置決めを行なう他に、現在のポジションを起点に指定した距離を繰り返し移動させることができます。
- 繰り返し移動量を指示することで、16点以上の等ピッチ間隔での位置決めにも対応可能。
- 停止時の微振動がありませんのでピタッと停止します。



ディジーチェーンネットワーク

ローコストネットワークソリューションを提供します。専用ネットワークカードを使用し、最大15軸までのディジーチェーンネットワークが可能です。ネットワークはRS232をサポートしています。

ディジーチェーンネットワーク
シンプルな低コストネットワーク



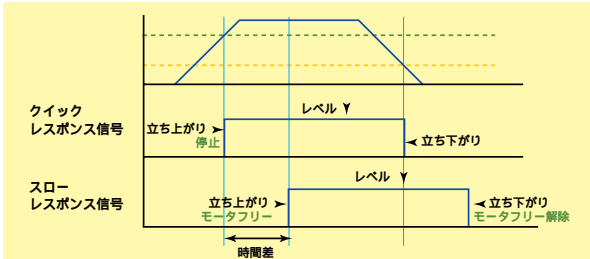
入出力点の機能割り当てが可能

入出力点に複数の機能を割り当てる事が可能です。4入力点と2出力点があり、これらの入出力点はデジタル、アナログ、シリアル、パルスカウンタ 入力点のみとして使用可能です。シリアル通信時、ネットワーク時の入出力機能割付け可能点数が変更となります。

DC+24V	1	入力点機能例:
GND-1	2	原点復帰
Input 2-	3	原点センサ入力
Output 2	4	マニュアルフィード
Input 4	5	マニュアルジョグ
Output 1	6	バンクプログラム実行
Input 1	7	モータフリー
Input 2+	8	モータフリー解除
Input 1+	9	次ステップ実行
GND-2	10	前ステップ実行
DC+5V	11	出力点機能例:
	12	アラーム
		位置決め信号
		モニター用アナログ出力

バーチャル入力信号

ユニークなバーチャル入力信号を利用して限られた入力点を有効利用することが可能です。源信号をもとに時間差をつけて2種類の入力信号を作ります。各信号の立ち上がり時、レベル時に機能の割り当てが可能です。このテクニックにより入力点一点に複数の機能を割り当てることが可能となりました。(I/Oボードが不要になりコスト削減が可能)



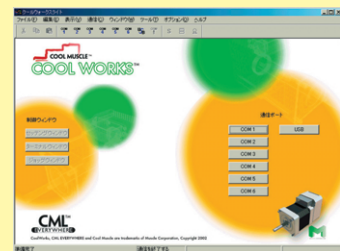
クイックスローレスポンス信号使用例: 停止をクイックレスポンス信号の立ち上がり、モータフリー、モータフリー解除をスローレスポンス信号の立ち上がり信号立ち下り時に割り当てます。入力点機能はパラメータより設定。

外部信号によりシリンダが急停止します

周辺機器とのインターロックの設定により一時停止入力切れると緊急停止します。一時停止入力がつながると、残りの移動を再開します。

クールワークスライト(無料専用ソフト)

専用ソフトを使って簡単にパラメータの設定やプログラムの作成が可能です。



クールワークスライトをクールワークスプロにアップグレードすることにより、テンプレートやビジュアルを使ったモータ動作シミュレーション等、パワフルな機能が使用可能になります。