

サーボジャッキBSJ2-Gシリーズ

ボールねじ軸と、モータ、エンコーダ、ドライバ、コントローラ、PLC機能、電源ユニットの全てを内蔵した一体型サーボモータを組み合わせたコンパクトなジャッキシステムです。

入力電源も単相、三相のAC100～200Vの電源に直接接続が可能です。

●BSJ2-Gシリーズ型番構成例

BSJ2 - 100G - 300 - C

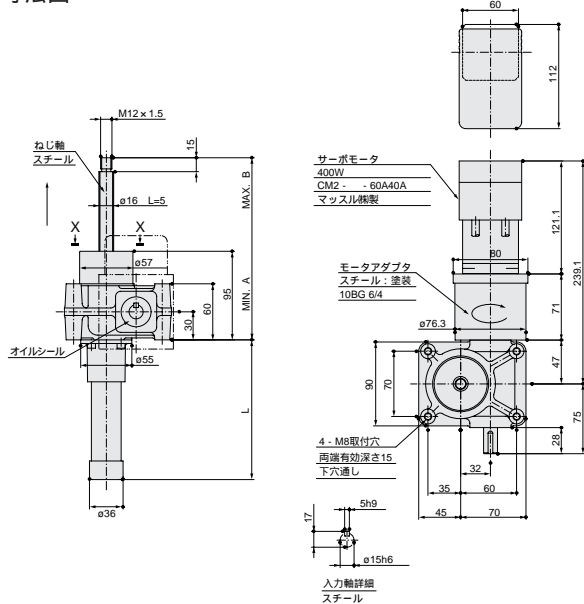
呼び型番	BSJ2シリーズ		
装着モータ型番	100G : 100W	400G : 400W	
ストローク (mm)	100:100	200:200	300:300 400:400 500:500 600:600 800:800
モータの種類	C:コンピュータタイプ P:パルスタイプ		

サーボジャッキBSJ2-Gシリーズ仕様

型式	単位	BSJ2-100G	BSJ2-400G
ねじ軸径	mm	16	
ねじ軸リード	mm	5	
標準ストローク	mm	100、200、300、400、500、600、800	
モータ型番 (W)	(W)	CM2- 60A10A	CM2- 60A40A
制御方式		クローズドループベクトル制御方式	
使用エンコーダ		インクリメンタル磁気エンコーダ(50000パルス/回転)	
入力電源・電圧	V	単相・三相AC100～240V ±10%	単相・三相AC200～240V ±10%
回転数	min ⁻¹	1800	1800
ねじ軸速度	mm/min	1800	1800
許容荷重	N	630N	3480N
ウォーム減速比		5	
保持トルク	N/m	1	
許容最大入力回転数	min ⁻¹	1800	
回り止めキートルク	N・m	1.5	
バックラッシュ (ねじ軸方向)	mm	0.57mm以内	
概略質量	Kg	4.8Kg (300st)	5.5Kg (300st)

- 注1) ジャッキねじ軸には回り止めが設けておりません。
- 注2) ジャッキ入力軸が矢印の方向に回転した場合ねじ軸は、上昇します。
- 注3) 本ジャッキはセルフロック機能がありません。必ずブレーキを設けて下さい。
- 注4) ジャッキは間欠運転用ですので、連続運転のご使用はできません。60分を単位時間として負荷時間率12.5%ED以下となるように運転して下さい。
- 注5) グリスは低発塵グリス ロゲネストラムダI-164とします。(日本鉱油)
- 注6) モータ性能の詳細仕様については●64頁を参照願います。

BSJ2-400G寸法図



単位:mm

ストローク	100	200	300	400	500	600	800
A	130	130	130	130	130	130	130
B	230	330	430	530	630	730	930
L	150	250	350	450	550	650	850



モータ、エンコーダ、ドライバ、コントローラPLC、電源をすべて内蔵。

構造図

