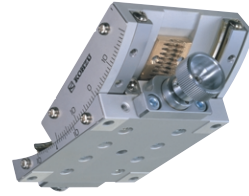


軸精密スィベルステージSSシリーズ

スィベルステージのウォームとウォームホイールは精度の狂いが生じないように、しっかりと馴染ませてから納品しています。ご発注の際は、ワークディスタンスをご指定ください。



●SSシリーズ型番構成例

SS - 50 - T - C

呼び型番	SSシリーズ
ステージサイズ	50:50×50mm 70:70×70mm 100:100×100mm
ワークディスタンス	T:ショートタイプ M:ミドルタイプ B:ロングタイプ
モータの種類	P:パルスタイプ C:コンピュータタイプ

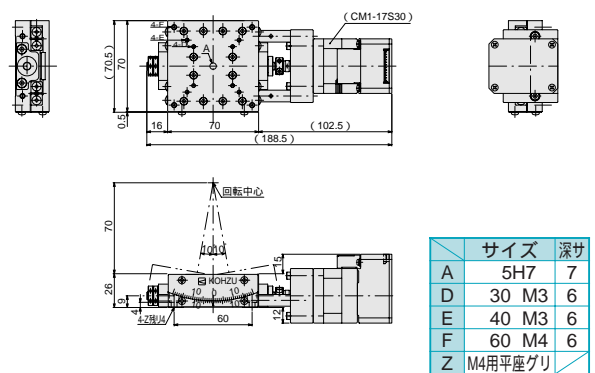
軸精密スィベルステージSSシリーズ仕様

項目	単位	SS-50-T	SS-50-M	SS-50-B	SS-70-T	SS-70-M	SS-70-B	SS-100-T	SS-100-M	SS-100-B
ステージ面サイズ	mm	50×50			70×70			100×100		
案内方式		ウォーム&ウォームホイール								
送り方式		精密クロスローラガイド								
ワークディスタンス	mm	50±0.2	68±0.2	86±0.2	70±0.2	96±0.2	122±0.2	95±0.2	134±0.2	172±0.2
回転範囲	度	±10°	±10°	±8°	±10°	±10°	±8°	±10°	±10°	±8°
最小分解能	度	0.000031	0.000024	0.000019	0.000031	0.000024	0.000019	0.000023	0.000017	0.000013
最高速度	rpm	300	300	300	300	300	300	600	600	600
回転中心変位量	mm/°	0.05/±10	0.05/±10	0.05/±8	0.05/±10	0.05/±10	0.05/±8	0.05/±10	0.05/±10	0.05/±8
バックラッシュ	度	0.003°以内								
ロストモーション	度	0.006°以内			0.006°以内			0.005°以内		
モーメント荷重	秒/kg-cm	3秒/kg-cm、ロール剛性			0.6秒/kg-cm、ロール剛性			0.15秒/kg-cm、ロール剛性		
水平耐荷重	kg	3			5			7		
モータ型番(W)	W	CM1- -17S30A(18W)			CM1- -17S30A(18W)			CM1- -17L30A(18W)		
制御方式		クローズドループベクトル制御方式								
入力電源・電圧	V	DC24V±10%								
使用エンコーダ	p/rev	インクリメンタル磁気エンコーダ(50000パルス/回転)								
ステージ材質・外観		真鍮 白色梨地仕上げ			アルミ 白色仕上げ					
概略質量	kg	0.75			1.0			2.8		

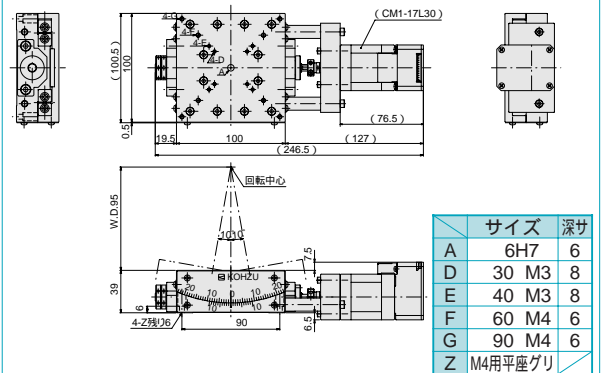
注) 最小分解能はエンコーダの分解能が50000パルス/回転時の値です。

単位: mm

SS-70-T型寸法図(SS-70-M、SS-70-B型の寸法についてはお問い合わせ下さい)



SS-100-T型寸法図(SS-100-M、SS-100-B型の寸法についてはお問い合わせ下さい)



注) SS-50-T型の寸法図はここに掲載しておりません。お問い合わせ願います。

空圧・油圧・真空

直動システム・関連

ロボット用

制御・検出・計測

駆動・回転

軸受・素材・機械

動力伝達・伝動

搬送・運搬

ポンプ・送風機・粉体

工場設備・環境

