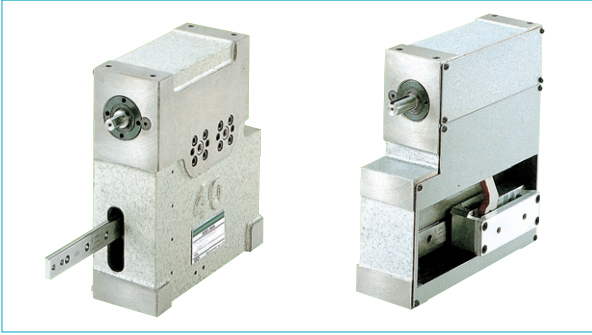


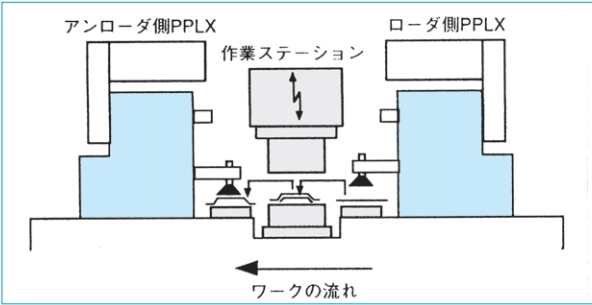
直進式P & Pユニット

CKD(株)

100132



動作例



直進式P & Pユニット PPLXシリーズ

- **高速安定ドライブ**
2組のローラーギアカム機構の合成により、高速で高精度な水平・上下ドライブを実現します。
- **省スペース**
薄形ハウジング採用により、コンベアラインへの小物ワーク供給・排出に最適です。
- **高剛性**
出力部のスライダはリニアモーションベアリングにより直線案内されており各方向の荷重に対して高い剛性があります。

形番表示方法

PPLX - 050 - 060 030 - A - 1 - X12345

① シリーズ名 ② ③ ④ ⑤ ⑥ ⑦

① 軸間距離

040	40mm	063	63mm
050	50mm	080	80mm

② 水平方向ストローク (La)

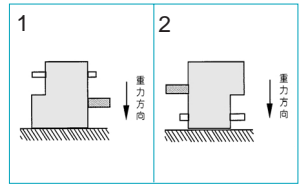
001 ~ 200	1mm ~ 200mm
-----------	-------------

③ 垂直方向ストローク (Lb)

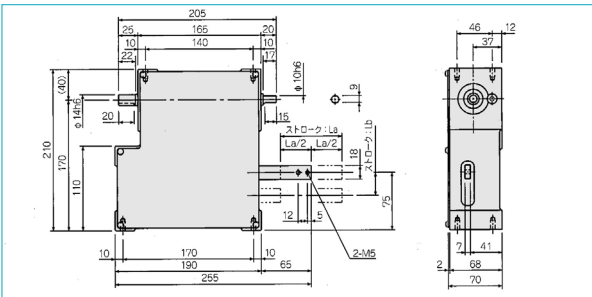
005 ~ 060	5mm ~ 60mm
-----------	------------

④ 出力部タイプ

⑤ 据付姿勢



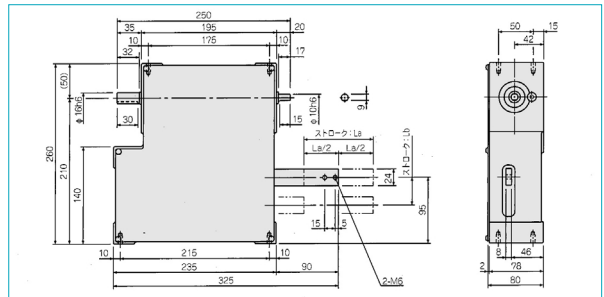
⑥ 特別仕様No



PPLX040仕様および価格

本体質量10kg

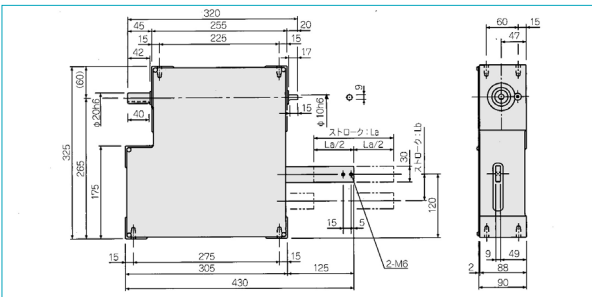
項目	特性値	項目	特性値
PPLX040価格	423,200	MAX回転数 (rpm)	120
MAXLa ストローク (mm)	80	入力軸許容スラスト力 (N)	800
MAXLb ストローク (mm)	30	入力軸許容ラジアル力 (N)	750
60rpm時許容積載質量 (kg)	1.2	繰返し精度 (mm)	±0.02



PPLX050仕様および価格

本体質量15kg

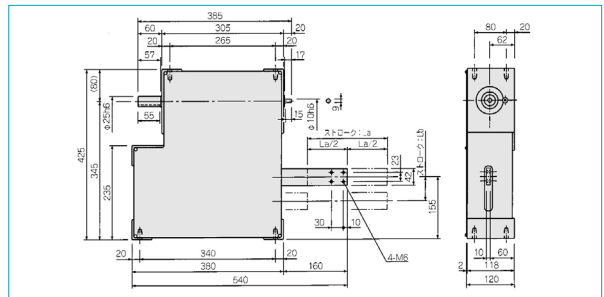
項目	特性値	項目	特性値
PPLX050価格	454,400	MAX回転数 (rpm)	100
MAXLa ストローク (mm)	100	入力軸許容スラスト力 (N)	1200
MAXLb ストローク (mm)	40	入力軸許容ラジアル力 (N)	900
60rpm時許容積載質量 (kg)	1.5	繰返し精度 (mm)	±0.02



PPLX063仕様および価格

本体質量25kg

項目	特性値	項目	特性値
PPLX063価格	524,800	MAX回転数 (rpm)	100
MAXLa ストローク (mm)	150	入力軸許容スラスト力 (N)	2000
MAXLb ストローク (mm)	50	入力軸許容ラジアル力 (N)	1600
60rpm時許容積載質量 (kg)	2.0	繰返し精度 (mm)	±0.02



PPLX080仕様および価格

本体質量50kg

項目	特性値	項目	特性値
PPLX080価格	820,000	MAX回転数 (rpm)	80
MAXLa ストローク (mm)	200	入力軸許容スラスト力 (N)	2500
MAXLb ストローク (mm)	60	入力軸許容ラジアル力 (N)	2700
60rpm時許容積載質量 (kg)	3.0	繰返し精度 (mm)	±0.02

空圧・油圧・真空

直動システム・関連

ロボット・FA

3

制御・検出・計測

駆動・回転

軸受・素材・機械

動力伝達・伝動

搬送・運搬

ポンプ・送風機・粉体

工場設備・環境

