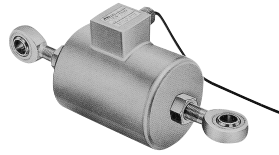




アルミ材に黒色アルマイト加工を施し、耐蝕性を向上。偏心荷重の影響を受けにくい構造で動計量に最適。引張り・圧縮の両用。



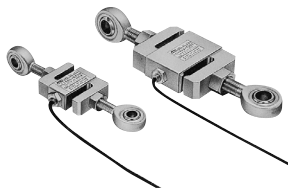
過酷な条件下に適した完全密閉タイプ。偏心荷重の影響を受けにくい構造で動計量に最適。引張り・圧縮の両用。

防塵・防水：IP22
S字タイプ小型汎用型ロードセル / タンク・ホッパタイプLC-1122シリーズ

防塵・防水：IP67
密閉構造型ロードセル / タンク・ホッパタイプLC-1216シリーズ

型式	価格	定格容量 (質量)	定格出力	許容過負荷	総合誤差
LC-1122-K050	28,000	490N (50kg)	1mV/V +20% -0%	150% of R.C.	0.04% of R.O.
LC-1122-K100	28,000	981N (100kg)			
LC-1122-K250	28,000	2.45kN (250kg)			
LC-1122-K500	28,000	4.90kN (500kg)			

型式	価格	定格容量 (質量)	定格出力	許容過負荷	総合誤差
LC-1216-K100	112,000	981N (100kg)	2mV/V ±0.5%	200% of R.C.	0.05% of R.O.
LC-1216-K200	112,000	1.96kN (200kg)			
LC-1216-K500	112,000	4.90kN (500kg)			
LC-1216-T001A	117,600	9.81kN (1t)			
LC-1216-T002A	126,000	19.6kN (2t)			
LC-1216-T005	140,000	49.0kN (5t)			



20kg～5tまでのワイドレンジを揃え、1/5000の高精度。偏心荷重の影響を受けにくい構造で動計量に最適。引張り・圧縮の両用。



不活性ガス封入の密閉構造でCMX型はオールステンレス構造。小型・薄型のため取付けやメンテナンスが容易。圧縮タイプ。

防塵・防水：IP54
S字タイプ汎用型ロードセル / タンク・ホッパタイプLC-1205シリーズ

防塵・防水：IP67
密閉構造型小型ロードセル / タンク・ホッパタイプCMX/CMシリーズ

型式	価格	定格容量 (質量)	定格出力	許容過負荷	総合誤差
LC-1205-K020	33,600	192N (20kg)	1.5mV/V ±0.5%	200% of R.C.	0.02% of R.O.
LC-1205-K050	33,600	490N (50kg)			
LC-1205-K100	36,400	981N (100kg)	2mV/V ±0.5%	200% of R.C.	0.02% of R.O.
LC-1205-K200	36,400	1.96kN (200kg)			
LC-1205-K500	36,400	4.90kN (500kg)			
LC-1205-T001A	44,800	9.81kN (1t)			
LC-1205-T002	56,000	19.6kN (2t)			
LC-1205-T005	70,000	49.0kN (5t)			

型式	価格	定格容量 (質量)	定格出力	許容過負荷	総合誤差
CMX-50L	119,000	490N (50kg)	2mV/V ±0.4%	150% of R.C.	0.2% of R.O.
CMX-100L	119,000	981N (100kg)			
CMX-200L	119,000	1.96kN (200kg)			
CMX-500L	119,000	4.90kN (500kg)			
CMX-1	119,000	9.81kN (1t)			
CMX-2	119,000	19.6kN (2t)	2mV/V ±0.5%	150% of R.C.	0.25% of R.O.
CM-5	161,000	49.0kN (5t)			
CM-10	161,000	98.1kN (10t)			
CM-20	203,000	196 kN (20t)			



過酷な環境に耐える完全密閉構造型。3mV/Vの大きな電気的出力、経年変化が少なく長期間安定。TPシリーズ(引張りタイプ) CPシリーズ(圧縮タイプ)



容量別多品種が揃った完全密閉構造型。3シリーズ18機種種の多品種を揃え、小型から大型までのシステムが可能。圧縮タイプ。

防塵・防水：IP67
密閉構造型ロードセル / タンク・ホッパタイプCP/TPシリーズ

防塵・防水：IP67
密閉構造型ロードセルC2F1/C2Z1/C2X1シリーズ

型式	価格	定格容量 (質量)	定格出力	許容過負荷	総合誤差
TR CP)20L	238,000	196N (20kg)	3mV/V ±1%	500% of R.C.	0.05% of R.O.
TR CP)50L	224,000	490N (50kg)			
TR CP)100L	224,000	981N (100kg)			
TR CP)200L	210,000	1.96kN (200kg)			
TR CP)300L	210,000	2.94kN (300kg)			
TR CP)500L	210,000	4.90kN (500kg)		150% of R.C.	
TR CP)1	226,800	9.81kN (1t)			
TR CP)2	226,800	19.6kN (2t)			
TR CP)3	226,800	29.4kN (3t)			
TR CP)5	226,800	49.0kN (5t)			
TR CP)10	280,000	98.1kN (10t)			
TR CP)20	364,000	196 kN (20t)			
TR CP)30	490,000	294 kN (30t)			
TR CP)50	658,000	490 kN (50t)			
TR CP)100	1,148,000	981 kN (100t)			

型式	価格	定格容量 (質量)	定格出力	許容過負荷	総合誤差			
C2F1-500L	123,200	4.90kN (500kg)	2mV/V ±0.4%	150% of R.C.	0.3% of R.O.			
C2F1-1	123,200	9.81kN (1t)						
C2F1-2	123,200	19.6kN (2t)						
C2F1-5	154,000	49.0kN (5t)						
C2F1-10	154,000	98.1kN (10t)						
C2F1-20	182,000	196kN (20t)						
C2X1-30	210,000	294kN (30t)				2mV/V ±1%	150% of R.C.	0.4% of R.O.
C2X1-50	210,000	490kN (50t)						
C2X1-100	308,000	981kN (100t)						
C2X1-200	504,000	1.96MN (200t)						
C2X1-300	602,000	2.94MN (300t)						
C2X1-500	910,000	4.90MN (500t)	2mV/V ±0.4%	500% of R.C.	0.2% of R.O.			
C2Z1-500L	161,000	4.90kN (500kg)						
C2Z1-1	161,000	9.81kN (1t)						
C2Z1-2	161,000	19.6kN (2t)						
C2Z1-5	189,000	49.0kN (5t)						
C2Z1-10	189,000	98.1kN (10t)						
C2Z1-20	245,000	196 kN (20t)						

空圧・油圧・真空

直動システム・関連

ロボット・FA

制御・検出・計測

4

駆動・回転

軸受・素材・機械

動力伝達・伝動

搬送・運搬

ポンプ・送風機・粉体

工場設備・環境