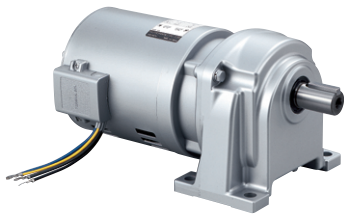


# 単相ギヤードモータ

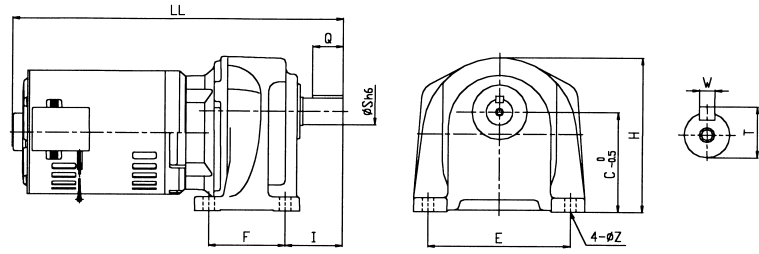
富士変速機(株)

208041



- モータ出力：100W～750W
- 減速比：1/5～1/1200

寸法図



## VX-S形 脚取付形 単相ギヤードモータ

電圧50/60Hz 100V

形式	減速比 内に入ります	価格 VX-S	モータ 出力	主要寸法 (mm)										質量kg	
				LL	C	H	E	F	I	Z	Q	S	W	T	VX-S
VX01-S	5	26,600	0.1kW	275.5	85	134	115	63	40	10	28	19	6	21.5	7
VX01-S	10,15,20,25,30	25,500		306.5	95	146	130	70	54	12	40	24	8	27	8.5
VX01-S	40,45,50	25,500		394.5	106	174	150	80	60	12	42	28	8	31	15.5
VX01-S	60,80,100	34,500		442.5	140	212	190	125	80	15	58	32	10	35	24
VX01-S	120,160,200	39,100													
VX01-S	240,300	49,500													
VX01-S	400,500,600	49,500													
VX01-S	800,K00,K20	72,400													
VX02-S	5	30,800	0.2kW	293.5	85	134	115	63	40	10	28	19	6	21.5	9
VX02-S	10,15,20	28,500		324.5	95	146	130	70	54	12	40	24	8	27	10.5
VX02-S	25,30	29,400													
VX02-S	40,45,50	31,800													
VX02-S	60	38,500													
VX02-S	80,100	38,500													
VX02-S	120,160,200	43,900													
VX02-S	240,300	69,300													
VX02-S	400,500	69,300													
VX02-S	600	69,300													
VX02-S	800,K00,K20	89,900													
VX04-S	5	47,700	0.4kW	346.5	85	178	115	63	40	10	28	19	6	21.5	11
VX04-S	10	45,400		363	95	185	130	70	54	12	40	24	8	27	12
VX04-S	15,20	45,400													
VX04-S	25,30	45,800													
VX04-S	40,45,50	48,900													
VX04-S	60,80	61,100													
VX04-S	100	65,300													
VX04-S	120,160	75,600													
VX04-S	200	75,600													
VX04-S	240,300	109,600													
VX04-S	400,500,600	109,600													
VX04-S	800,K00,K20	156,500													
VX08-S	5	86,600	0.75kW	397.5	106	213	150	80	60	12	42	28	8	31	17.5
VX08-S	10,15,20	82,500		471.5	140	242	190	125	80	15	58	32	10	35	27.5
VX08-S	25,30	87,500													
VX08-S	40,45,50	96,600													
VX08-S	60	110,200													
VX08-S	80,100	131,700													
VX08-S	120	134,800													
VX08-S	160	134,800													
VX08-S	200	134,800													
VX08-S	240,300,400,500	218,300													

注) 0.4kW、0.75kWは単相200Vも使用できます。



空圧・油圧・真空

直動システム・関連

ロボット・FA

制御・検出・計測

5 駆動・回転

軸受・素材・機械

動力伝達・伝動

搬送・運搬

ポンプ・送風機・粉体

工場設備・環境