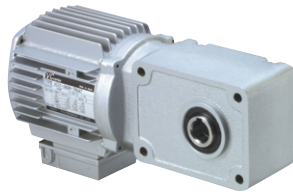


FUJIHEN Cross-shaft Geared Motors
直交軸ギヤードモータ

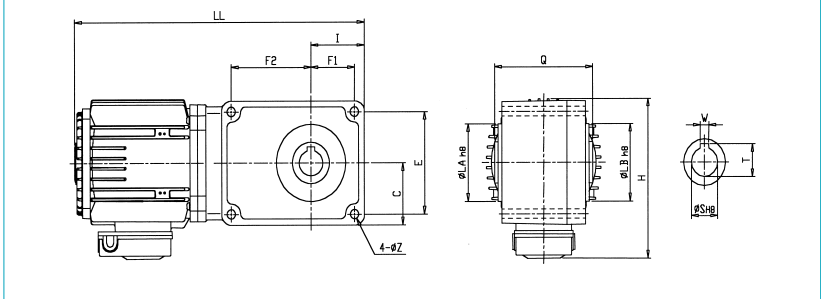
富士変速機(株)

208041



- モータ出力：0.1kW～2.2kW
- 減速比：1/7～1/240

寸法図



VC-MH形(フェースマウント形)VC-BH(ブレーキ付)直交軸ギヤードモータ

電圧50/60Hz 200/200,220V

形式	減速比	価格		モータ出力 kW	主要寸法 (mm)																質量kg
		VC-MH	VC-BH		VC-MH	VC-BH	C	H	E	F1	F2	I	Z	LA	LB	Q	S	W	T	VC-MH	
VC01- MH(BH)	7	34,400	52,200	0.1kW	296	337.5	51	155	80	40	75	53	9	55	55	90	20	6	22.8	7.5	
VC01- MH(BH)	10,15,20	33,500	51,400																		
VC01- MH(BH)	25,30	34,400	52,200																		
VC01- MH(BH)	40,45,50	36,300	54,100																		
VC01- MH(BH)	60	40,800	58,600																		
VC01- MH(BH)	80,100,120	48,800	66,000																		
VC01- MH(BH)	160,200,240	54,100	72,000																		
VC02- MH(BH)	7	38,100	58,000	0.2kW	312.5	354	60	155	99	47	86	57.5	9	75	75	106	25	8	28.3	11	
VC02- MH(BH)	10,15,20	36,300	56,200																		
VC02- MH(BH)	25,30	38,100	58,000																		
VC02- MH(BH)	40,45,50	39,900	59,900																		
VC02- MH(BH)	60	45,300	65,300																		
VC02- MH(BH)	80,100,120	53,200	73,100																		
VC02- MH(BH)	160,200,240	58,100	78,100																		
VC04- MH(BH)	7	54,200	77,300	0.4kW	373	414.5	64	166	104	51	97	63	11	75	75	114	30	8	33.3	14	
VC04- MH(BH)	10,15,20	51,500	74,600																		
VC04- MH(BH)	25,30	54,200	77,300																		
VC04- MH(BH)	40,45,50	58,000	81,100																		
VC04- MH(BH)	60	63,400	86,500																		
VC04- MH(BH)	80,100,120	76,000	99,100																		
VC04- MH(BH)	160,200,240	96,900	120,000																		
VC08- MH(BH)	7	68,700	101,300	0.75kW	431	494	80	208	130	60	115	75	14	100	100	138	35	10	38.3	21.5	
VC08- MH(BH)	10,15,20	63,400	95,900																		
VC08- MH(BH)	25,30	68,700	101,300																		
VC08- MH(BH)	40,45,50	77,700	110,300																		
VC08- MH(BH)	60	81,300	113,900																		
VC08- MH(BH)	80,100,120	95,000	127,500																		
VC08- MH(BH)	160	132,900	165,400																		
VC15- MH(BH)	7	151,900	193,900	1.5kW	529	595	94	245	152	77	149	96	18	100	100	160	45	14	48.8	45	
VC15- MH(BH)	10,15,20	134,200	176,200																		
VC15- MH(BH)	25,30	134,200	176,200																		
VC15- MH(BH)	40,45,50	152,100	194,100																		
VC15- MH(BH)	60	152,100	194,100																		
VC15- MH(BH)	80,100,120	186,700	228,700																		
VC15- MH(BH)	160	248,000	320,000																		
VC22- MH(BH)	7	186,200	238,700	2.2kW	581	629	100	296	164	80	160	98	18	100	100	160	45	14	48.8	55	
VC22- MH(BH)	10,15,20	167,000	219,500																		
VC22- MH(BH)	25,30	167,000	219,500																		
VC22- MH(BH)	40,45,50	186,200	238,700																		
VC22- MH(BH)	60	186,200	238,700																		
VC22- MH(BH)	80	214,600	267,100																		
VC22- MH(BH)	100,120	236,700	289,200																		

注 形式と減速比の内は例 減速比7の場合:007、減速比30の場合:030、減速比120の場合:120が入ります。
ご注文の際の形式記号は(例)VC04-007MH、VC04-030BHにてご手配願います。注)ブレーキ付はRoHS非対応

空圧・油圧・真空

直動システム・関連

ロボット・FA

制御・検出・計測

駆動・回転 5

軸受・素材・機械

動力伝達・伝動

搬送・運搬

ポンプ・送風機・粉体

工場設備・環境