

防水型三相ギヤードモータ

富士変速機(株)

208041



平行軸ギヤードモータ VX Series 防水型

- **インバータ運転**
インバータによる可変速運転が可能。周波数が小さく
なってもトルク値が下がることなく、出力100%の定トルク
運転ができます。
- **ブレーキ手動解放装置付 IP65**
設置作業や停電時の復旧作業がスピードアップできます。
- **強力な防水構造**
出力軸部およびモータ部は、独自のシール構造で水のか
かる場所でもご使用いただけます。
(水中・高水圧のかかる場所では使用できません)
- **高い防錆効果**
出力軸部および外部ボルトはSUS材を使用しています。
- **小型・軽量**
- **低騒音・長寿命**
- **メンテナンスフリー**

● **形式記号**

VX 04 - 010 MW
シ-ズ銘

モータ出力	減速比
01 0.1kW 04 0.4kW	010 1/10 120 1/120
取付・ブレーキ区分	
MW 脚取付三相ギヤードモータ BW 脚取付ブレーキ付ギヤードモータ	

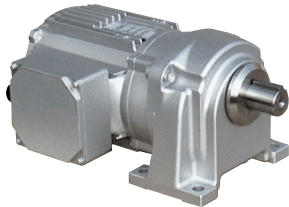
三相モータ標準仕様

項目	仕様
電源	定格電圧 200/200-220V
	定格周波数 50/60Hz
時間定格	S1
耐熱クラス	B
始動方式	直入れ
外被構造	全閉自冷形
保護等級	IP65

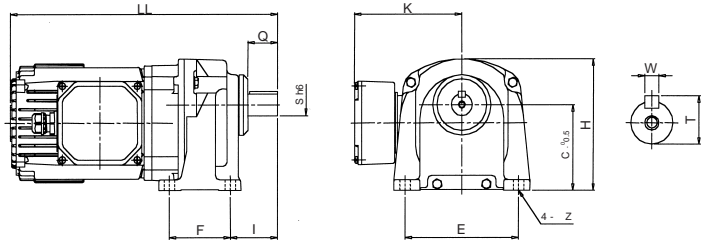
三相標準モータ特性

電圧 [V]	周波数 [Hz]	三相 4極		
		0.1kW	0.2kW	0.4kW
定格電流 [A]	50	0.62	1.1	2.0
	60	0.55	1.0	1.8
定格回転速度 [r/min]	60	0.54	1.0	1.8
	50	1375	1375	1415
	60	1650	1645	1700
	220	60	1685	1680

注) 7種電圧モータ特性についてはお問い合わせ下さい。



寸法図



- モータ出力 : 0.1kW ~ 0.4kW
- 減速比 : 1/5 ~ 1/200

VX-MW形(脚取付形) VX-BW(ブレーキ付) 三相ギヤードモータ 防水型

電圧50/60Hz 200/200,220V

形式	減速比	価格		モータ出力kW	主要寸法(mm)											質量kg VX-MW		
		VX-MW	VX-BW		LL	C	H	E	F	I	K	Z	Q	S	W		T	
VX01- MW(BW)	5	44,700	76,800	0.1kW	245.5	295.5	85	130	115	63	40	115	10	24	19	6	21.5	7
VX01- MW(BW)	10,15,20,25,30	42,600	74,700															
VX01- MW(BW)	40,45,50	42,600	74,700															
VX01- MW(BW)	60,80,100	58,500	90,700															
VX01- MW(BW)	120,160,200	66,400	98,500	0.2kW	276.5	326.5	95	146	130	70	54	115	12	34	24	8	27	8
VX02- MW(BW)	5	51,900	87,800															
VX02- MW(BW)	10,15,20	47,900	83,800															
VX02- MW(BW)	25,30	49,100	85,000															
VX02- MW(BW)	40,45,50	53,600	89,500	0.4kW	306.5	356.5	95	146	130	70	54	123	12	34	24	8	27	11
VX02- MW(BW)	60	64,900	100,800															
VX02- MW(BW)	80,100	64,900	100,800															
VX02- MW(BW)	100	101,200	142,700															
VX04- MW(BW)	5	70,600	112,200	0.4kW	290	340	85	134	115	63	40	123	10	24	19	6	21.5	10
VX04- MW(BW)	10	67,000	108,600															
VX04- MW(BW)	15,20	67,000	108,600															
VX04- MW(BW)	25,30	67,800	109,400															
VX04- MW(BW)	40,45,50	72,700	114,300	0.4kW	327	377	106	164	150	80	60	123	12	37	28	8	31	14
VX04- MW(BW)	60,80	94,000	135,600															
VX04- MW(BW)	100	101,200	142,700															

注) 形式と減速比の内(例)減速比5の場合:005、減速比30の場合:030、減速比120の場合:120が入ります。ご注文の際の形式記号(例) VX04-005MW、VX04-030BWにてご依頼します。



空圧・油圧・真空

直動システム・関連

ロボット・FA

制御・検出・計測

5 駆動・回転

軸受・素材・機械

動力伝達・伝動

搬送・運搬

ポンプ・送風機・粉体

工場設備・環境