

# 防水型直交軸ギヤードモータ

富士変速機(株)

208041



## 直交中空軸ギヤードモータ VC Series 防水型

- **インバータ運転**  
インバータによる可変速運転が可能。周波数が小さくなくてもトルク値が下がることなく、出力100%の定トルク運転ができます。
- **ブレーキ手動解放装置付 IP65**  
設置作業や停電時の復旧作業がスピードアップできます。
- **強力な防水構造**  
出力軸部およびモータ部は、独自のシール構造で水のかかる場所でもご使用いただけます。  
(水中・高水圧のかかる場所では使用できません)
- **高い防錆効果**  
出力軸部および外部ボルトはSUS材を使用しています。
- **小型・軽量**
- **低騒音・長寿命**
- **メンテナンスフリー**

● **形式記号**

VX 04 - 010 MW  
シリーズ名

モータ出力		減速比		
01	0.1kW	04	0.4kW	
010	1 / 10	120	1 / 120	
取付・ブレーキ区分				
MW	脚取付三相ギヤードモータ		BW	脚取付ブレーキ付ギヤードモータ

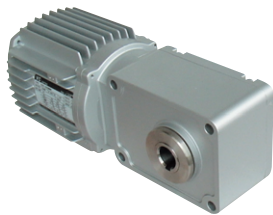
### 三相モータ標準仕様

項目	仕様
電源	定格電圧 200/200-220V 定格周波数 50/60Hz
時間定格	S1
耐熱クラス	B
始動方式	直入れ
外被構造	全閉自冷形
保護等級	IP65

### 三相標準モータ特性

電圧 [V]	周波数 [Hz]	三相 4極			
		0.1kW	0.2kW	0.4kW	
定格電流 [A]	200	50	0.62	1.1	2.0
	220	60	0.55	1.0	1.8
定格回転速度 [r/min]	200	60	0.54	1.0	1.8
	220	50	1375	1375	1415
		60	1650	1645	1700
		60	1685	1680	1720

注) 7種電圧モータ特性についてはお問い合わせ下さい。



- モータ出力 : 0.1kW ~ 0.4kW
- 減速比 : 1 / 10 ~ 1 / 240

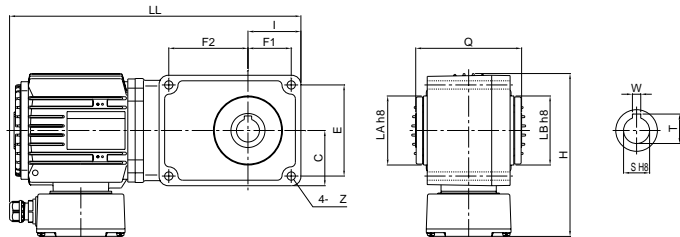
### VC-MHW形 フェースマウント形 VC-BHW(ブレーキ付)直交軸ギヤードモータ

電圧50/60Hz 200/200,220V

形式	減速比	価格		モータ出力	主要寸法 (mm)														質量kg	
		VC-MHW	VC-BHW		VC-MHW	VC-BHW	C	H	E	F1	F2	I	Z	LA	LB	Q	S	W		T
VC01- MHW(BHW)	10, 15, 20	60,400	92,600	0.1kW	295	345	51	177	80	40	75	53	9	55	55	99	20	6	22.8	8
VC01- MHW(BHW)	25, 30	61,900	94,000																	
VC01- MHW(BHW)	40, 45, 50	65,300	97,400		303	353	60	177	99	47	86	57.5	9	75	75	115	25	8	28.3	12
VC01- MHW(BHW)	60	73,400	105,600																	
VC01- MHW(BHW)	80, 100, 120	87,800	120,000		311.5	361.5	60	177	99	47	86	57.5	9	75	75	115	25	8	28.3	11
VC01- MHW(BHW)	160, 200, 240	97,400	129,500																	
VC02- MHW(BHW)	10, 15, 20	65,300	101,200	0.2kW	322	372	64	177	104	51	97	63	11	75	75	123	30	8	33.3	15
VC02- MHW(BHW)	25, 30	68,500	104,400																	
VC02- MHW(BHW)	40, 45, 50	71,900	107,800		372	422	64	189	104	51	97	63	11	75	75	123	30	8	33.3	15
VC02- MHW(BHW)	60	81,500	117,400																	
VC02- MHW(BHW)	80, 100, 120	95,700	131,600		394.5	444.5	80	189	130	60	115	75	14	100	100	145	35	10	38.3	22
VC02- MHW(BHW)	160, 200, 240	104,600	140,500																	
VC04- MHW(BHW)	10, 15, 20	92,700	134,200	0.4kW	372	422	64	189	104	51	97	63	11	75	75	123	30	8	33.3	15
VC04- MHW(BHW)	25, 30	97,600	139,200																	
VC04- MHW(BHW)	40, 45, 50	104,400	146,000		394.5	444.5	80	189	130	60	115	75	14	100	100	145	35	10	38.3	22
VC04- MHW(BHW)	60	114,100	155,700																	
VC04- MHW(BHW)	80, 100, 120	136,800	178,300		394.5	444.5	80	189	130	60	115	75	14	100	100	145	35	10	38.3	22
VC04- MHW(BHW)	160, 200, 240	174,300	215,900																	

注 形式と減速比の内(内例)減速比7の場合: 007、減速比30の場合: 030、減速比120の場合: 120が入ります。  
ご注文の際の形式記号は(例)VC04-007MHW、VC04-030BHWにてご手配願います。

寸法図



空圧・油圧・真空

直動システム・関連

ロボット・FA

制御・検出・計測

駆動・回転

5

軸受・素材・機械

動力伝達・伝動

搬送・運搬

ポンプ・送風機・粉体

工場設備・環境

