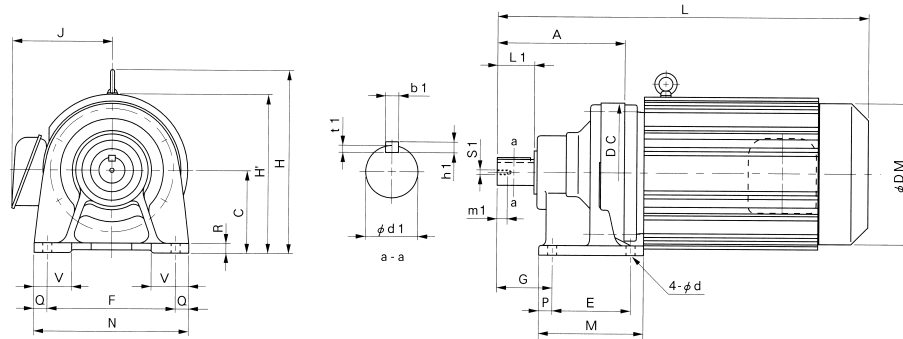


サイクロ減速機

寸法図



6000シリーズサイクロ減速機CNHM -606 ~610 形寸法

形式 CNHM	主要寸法 (mm)													出力軸 (mm)						
	A	C	DC	E	F	G	M	N	P	Q	R	V	d	d1	L1	b1	h1	t1	S1	m1
606	92	80	110	60	120	41	84	144	12	12	10	35	9	14	25	5	5	3	M5	16
607	98	80	110	60	120	47	84	144	12	12	10	35	9	18	30	6	6	3.5	M6	16
608	129	90	134	75	120	52	99	144	12	12	13	37	9	22	35	6	6	3.5	M6	16
609	142	100	150	90	150	60	135	180	15	15	12	40	11	28	35	8	7	4	M8	20
610	156	100	150	90	150	60	135	180	15	15	12	40	11	28	35	8	7	4	M8	20

単位: mm

形式	モータ		L				標準モータ			形式	モータ		L				標準モータ		
	kW	P	標準	B付	H _H	J	DM	kW	P		標準	B付	H _H	J	DM				
CNHM01-606 - (B) 減速比	0.1	4	226	261	140	85	119	CNHM03-609 - (B) 減速比	0.25	4	318	350	175	85	124				
CNHM02-606 - (B) 減速比	0.2	4	268	300	138	85	124	CNHM05-609 - (B) 減速比	0.4	4	338	370	175	85	124				
CNHM03-606 - (B) 減速比	0.25	4	268	300	138	85	124	CNHM08-609 - (B) 減速比	0.55	4	379	422	213	114	148				
CNHM01-607 - (B) 減速比	0.1	4	232	267	140	85	119	CNHM1 -609 - (B) 減速比	0.75	4	379	422	213	114	148				
CNHM02-607 - (B) 減速比	0.2	4	274	306	138	85	124	CNHM1H-609 - (B) 減速比	1.1	4	412	474	220	119	160				
CNHM03-607 - (B) 減速比	0.25	4	274	306	138	85	124	CNHM2 -609 - (B) 減速比	1.5	4	412	474	220	119	160				
CNHM05-607 - (B) 減速比	0.4	4	294	326	138	85	124	CNHM02-610 - (B) 減速比	0.2	4	332	364	207	85	124				
CNHM01-608 - (B) 減速比	0.1	4	258	293	157	85	119	CNHM03-610 - (B) 減速比	0.25	4	332	364	207	85	124				
CNHM02-608 - (B) 減速比	0.2	4	300	332	157	85	124	CNHM05-610 - (B) 減速比	0.4	4	352	384	207	85	124				
CNHM03-608 - (B) 減速比	0.25	4	300	332	157	85	124	CNHM08-610 - (B) 減速比	0.55	4	393	436	213	114	148				
CNHM05-608 - (B) 減速比	0.4	4	320	352	157	85	124	CNHM1 -610 - (B) 減速比	0.75	4	393	436	213	114	148				
CNHM08-608 - (B) 減速比	0.55	4	361	404	203	114	148	CNHM1H-610 - (B) 減速比	1.1	4	426	488	220	119	160				
CNHM1 -608 - (B) 減速比	0.75	4	361	404	203	114	148	CNHM2 -610 - (B) 減速比	1.5	4	426	488	220	119	160				
CNHM01-609 - (B) 減速比	0.1	4	276	311	175	85	119	CNHM3 -610 - (B) 減速比	2.2	4	426	509	226	126	173				
CNHM02-609 - (B) 減速比	0.2	4	318	350	175	85	124												

- 注1) にはモータ容量記号が入ります。
 2) 軸端径寸法: 寸法公差はJIS B 0401-1976 "h6" です。軸端キー寸法: 寸法公差はJIS B 1301-1976平行キーに依っています。
 3) には減速比との組み合わせで0または5が入ります。ブレーキ付の場合枠番の後にBが入ります。

6000シリーズサイクロ減速機CNHM -611 ~612 形寸法

形式 CNHM	主要寸法 (mm)													出力軸 (mm)						
	A	C	DC	E	F	G	M	N	P	Q	R	V	d	d1	L1	b1	h1	t1	S1	m1
611	170	120	162	90	150	70	135	180	15	15	12	45	11	32	45	10	8	5	M8	20
612	186	120	204	115	190	82	155	230	20	20	15	55	14	38	55	10	8	5	M8	20

単位: mm

形式	モータ		L				標準モータ			形式	モータ		L				標準モータ		
	kW	P	標準	B付	H _H	J	DM	kW	P		標準	B付	H _H	J	DM				
CNHM05-611 - (B) 減速比	0.4	4	363	394	236	85	124	CNHM08-612 - (B) 減速比	0.55	4	423	466	233	114	148				
CNHM08-611 - (B) 減速比	0.55	4	403	452	236	114	148	CNHM1 -612 - (B) 減速比	0.75	4	423	466	233	114	148				
CNHM1 -611 - (B) 減速比	0.75	4	403	452	236	114	148	CNHM1H-612 - (B) 減速比	1.1	4	456	518	240	119	160				
CNHM1H-611 - (B) 減速比	1.1	4	436	493	240	119	160	CNHM2 -612 - (B) 減速比	1.5	4	456	518	240	119	160				
CNHM2 -611 - (B) 減速比	1.5	4	436	493	240	119	160	CNHM3 -612 - (B) 減速比	2.2	4	476	539	246	126	173				
CNHM3 -611 - (B) 減速比	2.2	4	456	519	246	126	173	CNHM4 -612 - (B) 減速比	3	4	499	571	266	147	212				
CNHM4 -611 - (B) 減速比	3	4	491	563	266	147	212	CNHM5 -612 - (B) 減速比	3.7	4	499	571	266	147	212				
CNHM5 -611 - (B) 減速比	3.7	4	491	563	266	147	212	CNHM8 -612 - (B) 減速比	5.5	4	543	615	266	147	212				

- 注1) にはモータ容量記号が入ります。
 2) には減速比との組み合わせで0または5が入ります。ブレーキ付の場合枠番の後にBが入ります。

