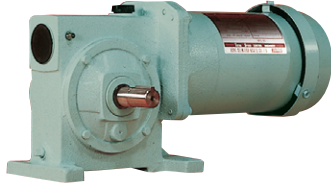


# ウォーム減速機

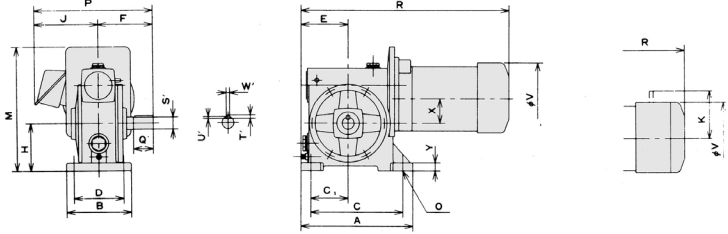
## PN型・PNB型(モータ直結型)

一次側ヘリカル、二次側ウォームギヤドモーター直結型減速機です。PNB型 プレーキ付 は無励磁作動型のブレーキを標準装備しています。

PN型:汎用タイプ PNB型:ブレーキ付タイプ



寸法図



PNB型

標準型式	ブレーキ付型	減速比 速比は1/ の略です。	PN型・PNB型共通寸法 (mm)										PNB型寸法			出力軸		
			C	D	C <sub>1</sub>	V	E	F	H	M	P	R	V	R	K	S'	Q'	W'
PN 01	PNB 01	10, 15, 20, 25, 30, 40, 50, 60	150	80	60	132	73	100	83	202	230	344	134	396	106	19	30	5
		80, 100, 120, 160, 200	150	80	60	132	73	100	83	194	230	380	134	432	106	19	30	5
		250, 300, 400, 500, 600	185	100	75	132	95	110	95	223	240	425	134	477	106	24	40	7
PN 02	PNB 02	10, 15, 20, 25, 30, 40, 50, 60	150	80	60	132	73	100	83	202	230	344	134	396	106	19	30	5
		80, 100, 120, 160, 200	160	90	67	132	80	105	90	208	235	392	134	444	106	24	40	7
		250, 300, 400, 500, 600	260	140	100	132	120	155	116	304	285	481	134	533	106	34	60	10
PN 04	PNB 04	10, 15, 20, 25, 30, 40, 50, 60	160	90	67	144	80	105	90	222	241	364	146	415	115	24	40	7
		80, 100, 120, 160, 200	185	100	75	144	95	110	95	232	246	431	146	482	115	24	40	7
		250, 300, 400, 500, 600	292	150	126	144	150	180	137	352	316	541	146	592	115	38	75	10
PN 07	PNB 07	10, 15, 20, 25, 30, 40, 50, 60	185	100	75	163	95	110	95	253	260	431	165	485	140	24	40	7
		80, 100, 120, 160, 200	260	140	100	163	120	155	116	304	305	517	165	571	140	34	60	10
		250, 300, 400, 500, 600	350	200	150	163	175	220	166	431	370	624	165	678	140	48	100	12
PN 15	PNB 15	10, 15, 20, 25, 30, 40, 50, 60	260	140	100	184	120	155	116	308	314	540	186	600	140	34	60	10
		80, 100, 120, 160, 200	292	150	126	184	150	180	137	352	339	632	186	692	140	38	75	10
		250, 300, 400, 500, 600	360	230	160	184	200	240	190	547	399	732	186	792	140	58	100	15
PN 22	PNB 22	10, 15, 20, 25, 30, 40, 50, 60	292	150	126	219	150	180	137	403	359	618	221	683	165	38	75	10
		80, 100, 120, 160, 200	350	200	150	219	175	220	166	431	399	719	221	783	165	48	100	12
		250, 300, 400, 500, 600	415	260	180	219	220	270	220	576	449	808	221	873	165	68	120	18
PN 37	PNB 37	10, 15, 20, 25, 30, 40, 50, 60	350	200	150	235	175	220	166	466	402	675	237	764	185	48	100	12
		80, 100, 120, 160, 200	360	230	160	235	200	240	190	547	428	792	237	881	185	58	100	15
		15, 20, 25, 30, 40, 50, 60	360	230	160	273	200	240	190	547	464	794	276	884	185	58	100	15
PN 55	PNB 55	80, 100, 120, 160, 200	415	260	180	273	220	270	220	576	494	891	276	971	185	68	120	18

## PN型・PNB型許容出力トルク(50Hz)

60Hzは次頁参照願います。

減速比	出力回転数	出力								減速比	出力回転数	出力							
		01型	02型	04型	07型	15型	22型	37型	55型			01型	02型	04型	07型	15型	22型	37型	55型
10	150	0.5	1.0	2.1	4.1	8.1	12	21	—	100	15	4.3	8.9	17	33	66	104	167	255
15	100	0.8	1.5	3.0	5.8	11	17	30	43	120	12.5	4.8	9.4	19	37	73	112	180	267
20	75	0.9	1.8	3.7	7.3	15	22	38	56	160	9.38	5.6	11	21	49	90	150	230	341
25	60	1.2	2.4	4.2	9.0	18	29	47	66	200	7.5	7.2	12	27	55	99	157	230	340
30	53.6	1.5	3.0	6.1	11	23	35	61	89	250	5.95	—	—	—	—	—	—	—	—
40	37.5	2.0	4.0	7.9	15	30	46	79	117	300	5	—	—	—	—	—	—	—	—
50	28.8	2.2	4.5	8.9	18	35	53	94	137	400	3.79	11	23	54	82	162	210	435	—
60	25	2.7	5.5	11	21	42	65	113	163	500	2.98	—	—	—	—	—	—	—	—
80	18.7	3.2	7.5	14	27	56	84	141	212	600	2.5	13	25	64	104	200	265	526	—

## PN型・PNB型価格

型式	減速比	PN型	PNB型	型式	減速比	PN型	PNB型	型式	減速比	PN型	PNB型	
011	10 ~ 25	44,600	67,700	073	10 ~ 25	77,400	113,900	376	10 ~ 25	219,000	330,000	
	1 30 ~ 60	45,800	69,100	3	30 ~ 60	78,000	115,100		6	30 ~ 60	224,000	336,000
	1 80 ~ 200	51,600	76,000	4	80 ~ 200	113,300	151,600		7	80 ~ 200	374,000	504,900
	3 250 ~ 600	75,600	101,600	6	250 ~ 600	189,200	229,100		9	250 ~ 600	御見積	御見積
021	10 ~ 25	49,700	74,700	154	10 ~ 25	114,400	160,600	557	10 ~ 25	369,000	507,000	
	1 30 ~ 60	50,800	76,200	4	30 ~ 60	115,500	161,700		7	30 ~ 60	374,000	510,000
	2 80 ~ 200	63,300	89,600	5	80 ~ 200	143,000	191,400		8	80 ~ 200	556,600	716,100
	4 250 ~ 600	116,300	143,600	7	250 ~ 600	336,600	388,300		10	250 ~ 600	御見積	御見積
042	10 ~ 25	62,000	89,400	225	10 ~ 25	150,700	240,900					
	2 30 ~ 60	63,700	91,200	5	30 ~ 60	157,300	246,400					
	3 80 ~ 200	76,500	106,600	6	80 ~ 200	216,700	309,100					
	5 250 ~ 600	150,500	180,100	8	250 ~ 600	522,500	618,200					



空圧・油圧・真空

直動システム・関連

ロボット・FA

制御・検出・計測

5 駆動・回転

軸受・素材・機械

動力伝達・伝動

搬送・運搬

ポンプ・送風機・粉体

工場設備・環境