

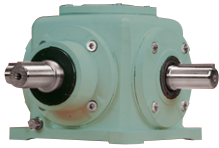
ベベルギヤボックス

BNW型(ストレートベベル) BXW型(スパイラルベベル)

●入力動力：1.8～60kW

●速比：1：1、1：2

W型は、A、B2軸を水平配列したベベルボックスです。
速比は1：1、1：2。
低速回転用のストレートベベルNシリーズと高速回転用スパイラルベベルXシリーズを用意致しました。

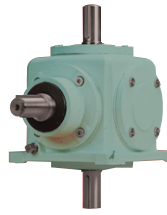


BNV型(ストレートベベル) BVX型(スパイラルベベル)

●入力動力：1.8～60kW

●速比：1：1、1：2

V型はA軸 水平、B軸 垂直に軸配列したベベルボックスです。軸配置は24種類対応できます。
逆さ取付タイプも標準標準化しております。

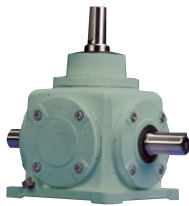


BNU型(ストレートベベル) BXU型(スパイラルベベル)

●入力動力：1.8～60kW

●速比：1：1、1：2

U型はA軸 上、B軸 水平に軸配列したベベルボックスです。
歯車は、クロムモリブデン鋼を浸炭焼入し、ラッピング仕上げをしておりますので、強力、コンパクトです。

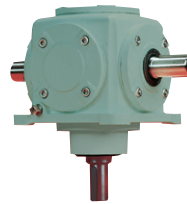


BNT型(ストレートベベル) BXT型(スパイラルベベル)

●入力動力：1.8～60kW

●速比：1：1、1：2

T型はA軸 下、B軸 水平に軸配列したベベルボックスです。
入力は、A、Bどちらかの軸からでも可能です。
又、回転方向も正、逆どちらの回転でも使用できます。

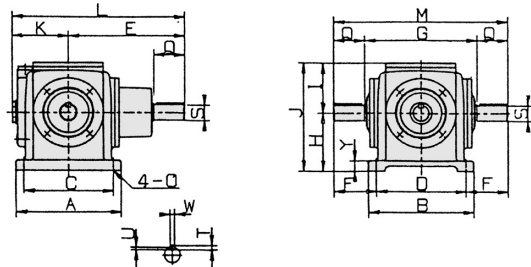


N型ストレートベベル1:1能力表

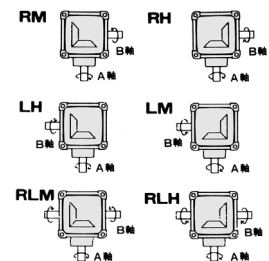
回転数		0 型		1 型		2 型		3 型		4 型		5 型		6 型	
		A軸	B軸	A軸	B軸	A軸	B軸	A軸	B軸	A軸	B軸	A軸	B軸	A軸	B軸
50	容量 kW	0.078		0.151		0.332		0.546		0.802		1.60		2.65	
	トルク kg-m	1.52	1.52	2.94	2.94	6.48	6.48	10.6	10.6	15.6	15.6	31.2	31.2	51.6	51.6
	OHL kg	50	82	102	147	190	200	330	340	540	670	800	835	890	950
100	容量 kW	0.158		0.302		0.665		1.09		1.60		3.20		5.30	
	トルク kg-m	1.52	1.52	2.94	2.94	6.48	6.48	10.6	10.6	15.6	15.6	31.2	31.2	51.6	51.6
	OHL kg	50	82	102	147	190	200	330	340	540	670	800	835	890	950
500	容量 kW	0.603		1.16		2.56		4.20		6.17		12.3		18.9	
	トルク kg-m	1.17	1.17	2.26	2.26	4.98	4.98	8.18	8.18	12.0	12.0	23.9	23.9	36.9	36.9
	OHL kg	32	53	73	105	130	160	310	320	430	525	530	610	590	625
1000	容量 kW	1.20		2.32		4.75		7.79		11.5		21.3			
	トルク kg-m	1.17	1.17	2.26	2.26	4.63	4.63	7.59	7.59	11.2	11.2	20.8	20.8		
	OHL kg	32	53	73	105	80	95	255	280	350	395	350	405		
1500	容量 kW	1.68		3.23		7.12		10.9		16.0					
	トルク kg-m	1.09	1.09	2.10	2.10	4.63	4.63	7.09	7.09	10.4	10.4				
	OHL kg	18	31	48	69	80	95	195	250	280	320				

注) N型1:2ストレートベベル能力表、X型スパイラルベベル1:1、1:2の能力表についてはお問い合わせ願います。

寸法図



軸配置と回転方向



BNW型(ストレートベベル) BXW型(スパイラルベベル)寸法および価格

速比1:1

型式	N型1:1		X型1:1		主要寸法 (mm)										A・B軸寸法				
	片軸	両軸	片軸	両軸	C	D	E	G	H	J	L	M	Q	S	T	U	W		
XWK NW 0	29,000	31,900	29,200	32,100	82	82	122	110	54	102	178	176	33	15	5	3	5		
XWK NW 1	55,600	61,200	56,000	61,600	102	102	133	128	67	125	197	198	35	18	6	3.5	6		
XWK NW 2	80,100	88,200	81,000	89,100	125	125	165	160	79	149	243	236	38	19	6	3.5	6		
XWK NW 3	98,900	110,000	113,000	125,000	152	152	210	192	94	179	306	302	55	24	7	4	8		
XWK NW 4	134,000	148,000	136,000	150,000	162	162	240	224	110	234	349	344	60	28	7	4	8		
XWK NW 5	212,000	233,000	216,000	236,000	196	196	290	278	137	288	414	428	75	38	8	5	10		
XWK NW 6	御見積	御見積	御見積	御見積	230	230	365	290	142	296	492	480	95	46	9	5.5	14		

