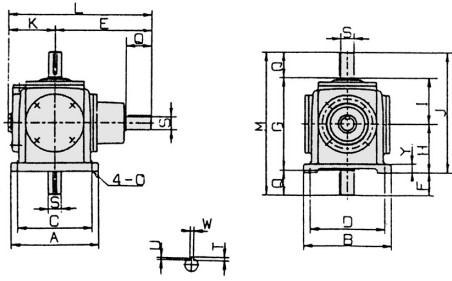
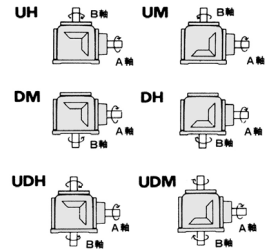


ベベルギヤボックス



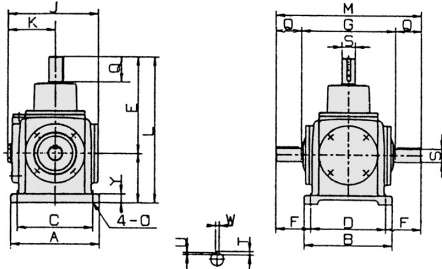
軸配置と回転方向



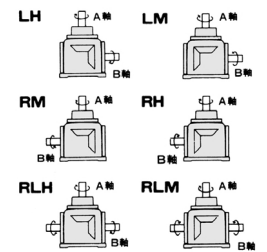
BNV型 ストレートベベル \ BXV型 スパイラルベベル 寸法および価格

速比 1:1

型式	N型 1:1		X型 1:1		主要寸法 (mm)										A・B軸寸法				
	片軸	両軸	片軸	両軸	C	D	E	G	H	J	L	M	Q	S	T	U	W		
BXV(NV)0	29,000	31,900	29,200	32,100	82	82	122	110	54	142	178	176	33	15	5	3	5		
BXV(NV)1	55,600	61,200	56,000	61,600	102	102	133	128	67	166	197	198	35	18	6	3.5	6		
BXV(NV)2	80,100	88,200	81,000	89,100	125	125	165	160	79	197	243	236	38	19	6	3.5	6		
BXV(NV)3	98,900	110,000	113,000	125,000	152	152	210	192	94	245	306	302	55	24	7	4	8		
BXV(NV)4	134,000	148,000	136,000	150,000	162	162	240	224	110	282	349	344	60	28	7	4	8		
BXV(NV)5	212,000	233,000	216,000	236,000	196	196	290	278	137	351	414	428	75	38	8	5	10		
BXV(NV)6	御見積	御見積	御見積	御見積	230	230	365	290	142	382	492	480	95	46	9	5.5	14		



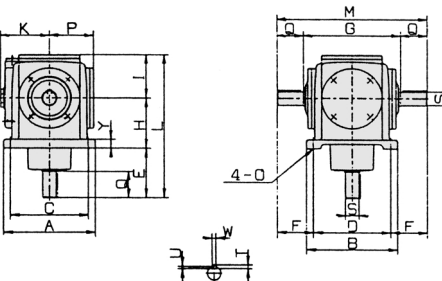
軸配置と回転方向



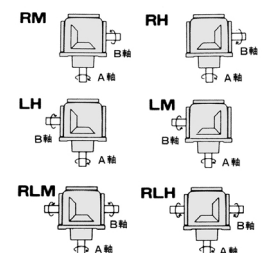
BNU型 ストレートベベル \ BXU型 スパイラルベベル 寸法および価格

速比 1:1

型式	N型 1:1		X型 1:1		主要寸法 (mm)										A・B軸寸法				
	片軸	両軸	片軸	両軸	C	D	E	G	H	J	L	M	Q	S	T	U	W		
BXU(NU)0	29,000	31,900	29,200	32,100	82	82	122	110	104	56	176	176	33	15	5	3	5		
BXU(NU)1	55,600	61,200	56,000	61,600	102	102	133	128	122	64	200	198	35	18	6	3.5	6		
BXU(NU)2	80,100	88,200	81,000	89,100	125	125	165	160	148	78	244	236	38	19	6	3.5	6		
BXU(NU)3	98,900	110,000	113,000	125,000	152	152	210	192	181	96	304	302	55	24	7	4	8		
BXU(NU)4	134,000	148,000	136,000	150,000	162	162	240	224	209	109	350	344	60	28	7	4	8		
BXU(NU)5	212,000	233,000	216,000	236,000	196	196	290	278	243	124	427	428	75	38	8	5	10		
BXU(NU)6	御見積	御見積	御見積	御見積	230	230	365	290	252	127	507	480	95	46	9	5.5	14		



軸配置と回転方向



BNT型 ストレートベベル \ BXT型 スパイラルベベル 寸法および価格

速比 1:1

型式	N型 1:1		X型 1:1		主要寸法 (mm)										A・B軸寸法				
	片軸	両軸	片軸	両軸	C	D	E	G	H	K	L	M	Q	S	T	U	W		
BXT(NT)0	29,000	31,900	29,200	32,100	82	82	68	110	54	56	170	176	33	15	5	3	5		
BXT(NT)1	55,600	61,200	56,000	61,600	102	102	66	128	67	64	191	198	35	18	6	3.5	6		
BXT(NT)2	80,100	88,200	81,000	89,100	125	125	86	160	79	78	235	236	38	19	6	3.5	6		
BXT(NT)3	98,900	110,000	113,000	125,000	152	152	116	192	94	96	295	302	55	24	7	4	8		
BXT(NT)4	134,000	148,000	136,000	150,000	162	162	130	224	110	109	364	344	60	28	7	4	8		
BXT(NT)5	212,000	233,000	216,000	236,000	196	196	153	278	137	124	441	428	75	38	8	5	10		
BXT(NT)6	御見積	御見積	御見積	御見積	230	230	223	290	142	127	519	480	95	46	9	5.5	14		

空圧・油圧・真空

直動システム・関連

ロボット・FA

制御・検出・計測

駆動・回転 5

軸受・素材・機械

動力伝達・伝動

搬送・運搬

ポンプ・送風機・粉体

工場設備・環境