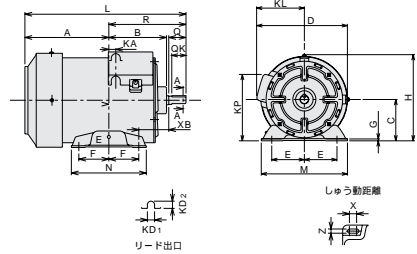
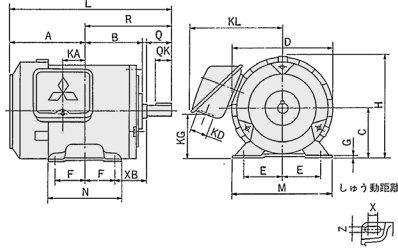


SF-JR形(全閉外扇形) SF-JRV形(全閉外扇形)立形

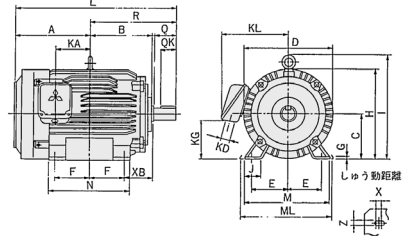
63M、71Mフレーム



80L、90Lフレーム



100L~180Lフレーム

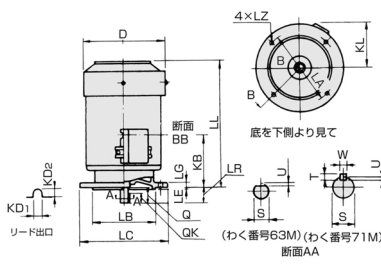


SF-JR全閉外扇形寸法

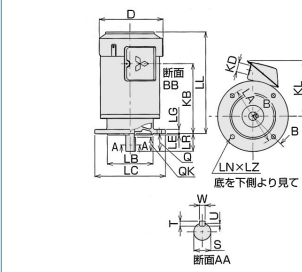
わく番号	絶縁	出力(kW)			主 要 寸 法 (mm)															軸 端 寸 法				
		2極	4極	6極	A	B	C	D	E	F	H	I	KL	L	M	N	X	XB	Z	Q	S	S公差	U	W
63M	E	0.2	0.2	-	112	77	63	126.6	50	40	126.3	-	64.5	215	135	100	12	40	7	23	11	h6	1	-
71M	E	0.4	0.4	0.2	118	87	71	147.6	56	45	144.8	-	82	238	148	110	18	45	7	30	14	j6	3	5
80M	E	0.75	0.75	0.4	122	95	80	161.6	62.5	50	165.4	-	145	262	160	125	15	50	9	40	19	j6	3.5	6
90 L	E	15.2,2	1.5	0.75	143	114	90	183.6	70	62.5	186.3	-	158	311.5	175	150	15	56	9	50	24	j6	4	8
100 L	E	-	2.2	1.5	173	128	100	207	80	70	203.5	230	169	366	200	180	4	63	12	60	28	j6	4	8
112M	E	3.7	3.7	2.2	181	135	112	228	95	70	226	253	180	381	230	180	4	70	12	60	28	j6	4	8
132 S	B	5.5,7.5	5.5	3.7	211.5	152	132	266	108	70	265	288	197	450.5	256	180	4	89	12	80	38	k6	5	10
132M	B	-	7.5	5.5	230.5	171	132	266	108	89	265	288	197	488.5	256	218	4	89	12	80	38	k6	5	10
160M	B	11,15	11	7.5	252	198	160	318	127	105	316	367	266	575	310	254	4	108	14.5	110	42	k6	5	12
160 L	B	18.5	15	11	274	220	160	318	127	127	316	367	266	619	310	298	4	108	14.5	110	42	k6	5	12
180M	B	22	18.5,22	15	292.5	225.5	180	363	139.5	120.5	359	410	289	644	335	285	4	121	14.5	110	48	k6	5.5	14
180 L	F	30	30	18.5,22	311.5	242.5	180	363	139.5	139.5	359	410	289	682	335	323	4	121	14.5	110	55	m6	6	16

200L以上の枠番のシリーズの寸法についてはここに掲載しておりません。お問い合わせ願います。

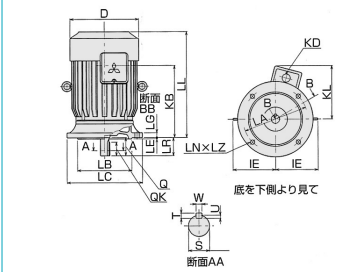
63M、71Mフレーム



80L、90Lフレーム



100L~132Mフレーム



SF-JRV全閉外扇形立形寸法

わく番号	絶縁	出力 kW			主 要 寸 法 (mm)															軸 端 寸 法				
		2極	4極	6極	D	IE	KB	KD	KL	LA	LB	LC	LE	LG	LL	LN	LR	Q	QK	S	S公差	U	W	
63M	E	0.2	0.2	-	126.6	-	86	-	64.5	130	110	160	3.5	10	208	10	-	23	23	-	11	h6	1	-
71M	E	0.4	0.4	0.2	147.6	-	95	-	82	130	110	160	3.5	10	229	10	-	30	30	25	14	j6	3	5
80M	E	0.75	0.75	0.4	166	-	143.5	27	145	165	130	200	3.5	12	226	12	4	40	40	32	19	j6	3.5	6
90L	E	15.2,2	1.5	0.75	186.3	-	198.5	27	158	165	130	200	3.5	12	288.5	12	4	50	50	40	24	j6	4	8
100L	E	-	2.2	1.5	207	130	213	27	166	215	180	250	4	16	321	14.5	4	60	60	45	28	j6	4	8
112M	E	3.7	3.7	2.2	228	141	239	27	177	215	180	250	4	16	351	14.5	4	60	60	45	28	j6	4	8
132S	B	5.5,7.5	5.5	3.7	266	156	256	27	194	265	230	300	4	20	392.5	14.5	4	80	80	63	38	k6	5	10
132M	B	-	7.5	5.5	226	156	294	27	194	265	230	300	4	20	430.5	14.5	4	80	80	63	38	k6	5	10
160M	B	11,15	11	7.5	318	207	318	56	264	300	250	350	5	20	465	18.5	4	110	110	90	42	k6	5	12
160 L	B	18.5	15	11	318	207	362	56	264	300	250	350	5	20	509	18.5	4	110	110	90	42	k6	5	12
180M	B	22	18.5,22	15	363	230	378.5	56	285	350	300	400	5	20	544	18.5	4	110	110	90	48	k6	5.5	14
180 L	F	30	30	18.5,22	363	230	416.5	56	285	350	300	400	5	20	582	18.5	4	110	110	90	55	m6	6	16

フランジはめ込み部径の上下寸法差は6です。



空圧・油圧・真空
直動システム・閉連
ロボット・FA
制御・検出・計測
駆動・回転
軸受・素材・機械
動力伝達・伝動
搬送・運搬
ポンプ・送風機粉体
工場設備・環境