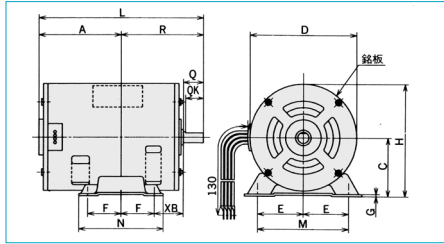
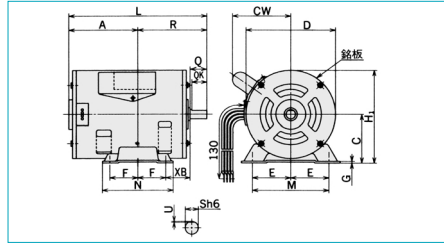


分相始動式単相モータ



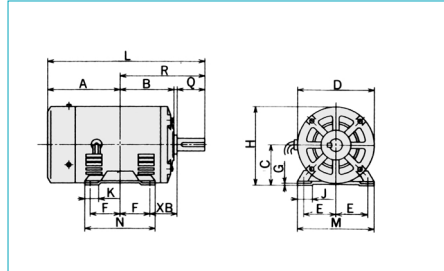
型式	出力 W	主要寸法 (mm)					軸端 (mm)			
		L	H	C	F	E	S	U	Q	QK
EFOU-KT	100	196	137	71 ⁰ / _{-0.5}	45	56	14	1	30	27
EFOU-KT	200	211	137	71 ⁰ / _{-0.5}	45	56	14	1	30	27
EFOU-KT	250	226	137	71 ⁰ / _{-0.5}	45	56	14	1	30	27
TFO -KT	200	242	145	71 ⁰ / _{-0.5}	45	56	14	1	30	27

コンデンサ始動式単相モータ



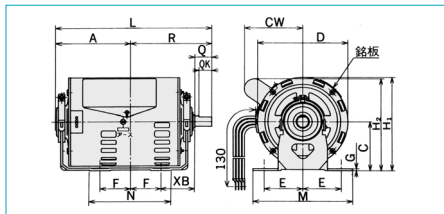
型式	出力 W	主要寸法 (mm)					軸端 (mm)			
		L	H ₁	C	F	E	S	U	Q	QK
EFOU- KR	100	206	137	71 ⁰ / _{-0.5}	45	56	14	1	30	27
EFOU- KR	200	216	137	71 ⁰ / _{-0.5}	45	56	14	1	30	27
EFOU- KR	250	226	137	71 ⁰ / _{-0.5}	45	56	14	1	30	27
EFOU- KR	300	236	137	71 ⁰ / _{-0.5}	45	56	14	1	30	27
EFOUP-KR	400	256	152.5	80 ⁰ / _{-0.5}	50	62.5	16	3	40	

コンデンサ始動式コンデンサモータ



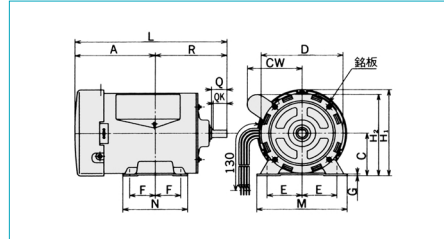
型式	出力 W	主要寸法 (mm)					軸端 (mm)			
		L	H	C	F	E	S	U	Q	QK
EFOU- KQ	200	228	185	71 ⁰ / _{-0.5}	45	56	14	1	30	27
EFOU- KQ	250	238	185	71 ⁰ / _{-0.5}	45	56	14	1	30	27
EFOU- KQ	300	248	185	71 ⁰ / _{-0.5}	45	56	14	1	30	27
EFOUP-KQ	400	301	152.5	80 ⁰ / _{-0.5}	50	62.5	16	3	40	
EFOUP-KQ	550	316	152.5	80 ⁰ / _{-0.5}	50	62.5	16	3	40	
EFOUP-KQ	750	325	171	90 ⁰ / _{-0.5}	62.5	70	19	3.5	40	
EFOUP-KQ	1000	340	171	90 ⁰ / _{-0.5}	62.5	70	19	3.5	40	

コンデンサ始動式単相モータ 防振形



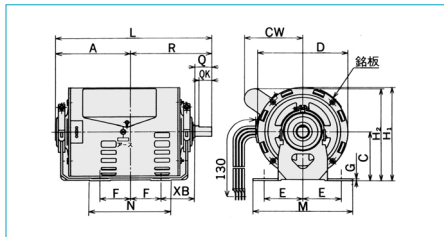
型式	出力 W	主要寸法 (mm)					軸端 (mm)			
		L	H	C	F	E	S	U	Q	QK
EFNOU-KR	100	218	137	71 ⁺¹ / _{-0.5}	45	56	14	1	30	27
EFNOU-KR	200	228	137	71 ⁺¹ / _{-0.5}	45	56	14	1	30	27
EFNOU-KR	250	238	137	71 ⁺¹ / _{-0.5}	45	56	14	1	30	27
EFNOU-KR	300	248	137	71 ⁺¹ / _{-0.5}	45	56	14	1	30	27

全閉外扇形単相モータ(コンデンサ始動式KR型、コンデンサ始動コンデンサラン)



型式	出力 W	主要寸法 (mm)					軸端 (mm)			
		L	H ₂	C	F	E	S	U	Q	QK
TFO-KR	200	252	137	71 ⁰ / _{-0.5}	45	56	14	1	30	27
TFO-KR	300	262	142	71 ⁰ / _{-0.5}	45	56	14	1	30	27
TFO-KR	400	289	169.5	80 ⁰ / _{-0.5}	50	62.5	16	3	40	35
TFO-KQ	400	289	199	80 ⁰ / _{-0.5}	50	62.5	16	3	40	35
TFO-KQ	550	304	199	80 ⁰ / _{-0.5}	50	62.5	16	3	40	35
TFO-KQ	750	306	195	90 ⁰ / _{-0.5}	62.5	70	19	3.5	40	35

分相始動式単相モータ 防振型



型式	出力 W	主要寸法 (mm)					軸端 (mm)			
		L	H ₁	C	F	E	S	U	Q	QK
EFNOU-KT	100	208	137	71 ⁺¹ / _{-0.5}	45	56	14	1	30	27
EFNOU-KT	200	218	137	71 ⁺¹ / _{-0.5}	45	56	14	1	30	27
EFNOU-KT	250	238	137	71 ⁺¹ / _{-0.5}	45	56	14	1	30	27

コンデンサ始動式については別途御照会願います。

空圧・油圧・真空
直動システム・閉連
ロボット・FA
制御・検出・計測
5 駆動・回転
軸受・素材・機械
動力伝達・伝動
搬送・運搬
ポンプ・送風機・粉体
工場設備・環境