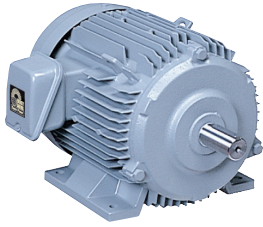


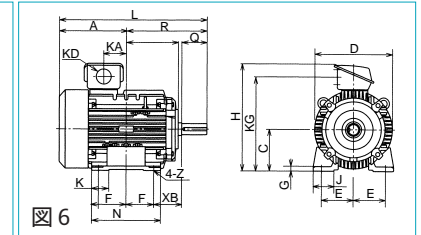
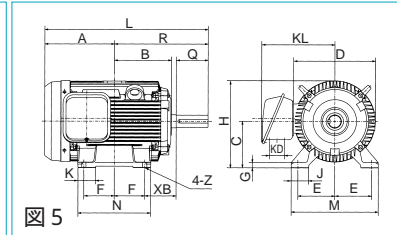
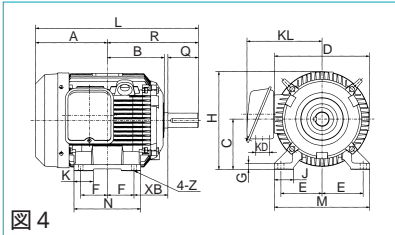
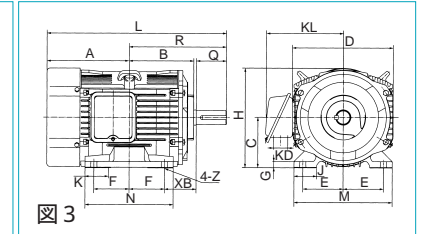
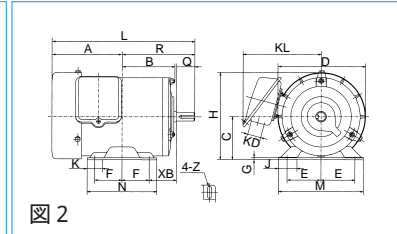
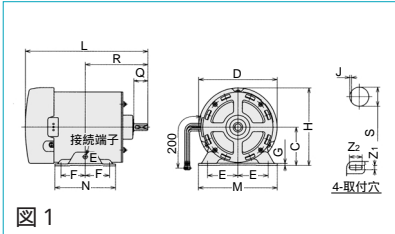
## 高効率モートルSuper Powerシリーズ



- JIS規格と米国EP法対応品もご用意。
- 長寿命化の実現。コイル寿命2倍。  
軸受け寿命2.5倍(当社標準モータ比)。
- 0.2 ~ 37kW、4P機種はインバータでの1:10(6 ~ 60Hz)の100%定トルク運転を可能としました。(センサレスベクトル制御インバータ採用時)
- 小型・軽量化、標準モータと同一取り付け寸法です。
- 「ザ・モートル」シリーズで評価を頂いています。低騒音、低振動技術を踏襲。

### ● 標準仕様

出力	0.2kW ~ 160kW		
外被構造	全閉外扇かご型		
型式	全閉外扇型 TFO-K (3.7kW以下)		
	TFO-KK (5.5kW以上)		
型	立て型全閉 VTFO-K (3.7kW以下)		
	VTFO-KK(5.5kW以上)		
極数	2極	4極	6極
同期回転速度	3000/3600 min <sup>-1</sup>	1500/1800 min <sup>-1</sup>	1000/1200 min <sup>-1</sup>
電圧	0.2 ~ 15kW		
	4極 200V50 / 60Hz		
周波数	220V60Hz 230V60Hz		
	18.5 ~ 160kW		
	4極 200V50 / 60Hz220, 230V / 60Hz		
	400V50 / 60Hz440, 460V / 60Hz		



## Super Powerシリーズ全閉外扇型寸法および価格

型式	わく番号	出力 (kW)			価格			絶縁の種別	図示番号	主要寸法 (mm)										軸端寸法	
		2極	4極	6極	2極	4極	6極			L	R	D	KL	H	C	F	E	N	M	S	Q
TFO-K	63M		0.2			28,800		E 1	202	103	130		128	63 <sup>0.0.5</sup>	40	50	100	130	11h6	23	
	71M		0.4	0.4	50,400	39,300		E 2	246	120	145	129	143.5	71 <sup>0.0.5</sup>	45	56	115	140	14j6	30	
TFO-HK	80M		0.75	0.4	63,400	50,400	58,800	E 2	280.5	140	163	135	161.5	80 <sup>0.0.5</sup>	50	62.5	125	160	19j6	40	
	90L		1.5	0.75	78,400	59,400	72,300	E 3	315	168.5	182	149	178	90 <sup>0.0.5</sup>	62.5	70	155	170	24j6	50	
			2.2		95,400			E 3	356	193	198	156	197.5	100 <sup>0.0.5</sup>	70	80	175	195	28j6	60	
	112M		3.7	2.2	133,000	103,000	115,000	E 3	372	200	225	169	219.5	112 <sup>0.0.5</sup>	70	95	175	224	28j6	60	
TFO-HKK	132S		5.5	3.7	187,000	154,000	184,000	B 4	427.5	239	250	197	257	132 <sup>0.0.5</sup>	70	108	175	250	38k6	80	
			7.5		239,000			B 4	465.5	258	250	197	257	132 <sup>0.0.5</sup>	89	108	212	250	38k6	80	
	132M		7.5	5.5	201,000	223,000		B 4	465.5	258	250	197	257	132 <sup>0.0.5</sup>	89	108	212	250	38k6	80	
	160M		11	7.5	322,000	269,000	285,000	B 5	563	323	282	251	300	160 <sup>0.0.5</sup>	105	127	250	300	42k6	110	
TFO-KK	160L		18.5	11	602,000	389,000	352,000	B 5	595	345	282	251	300	160 <sup>0.0.5</sup>	127	127	300	300	42k6	110	
				15			494,000	B 6	643	351.5	340		462	180 <sup>0.0.5</sup>	120.5	139.5	300	350	48k6	110	
	180M		22	18.5	744,000	507,000	657,000	B 6	751	370.5	340		494	180 <sup>0.0.5</sup>	139.5	139.5	335	350	55m6	110	
				22			637,000	F	716												
TFO-KK	180L		30	30	1,054,000	914,000		F	790	395.5											
	(200LB)		37		1,314,000																
			45		1,638,000																
200L		37	30		1,119,000	1,059,000			820	425.5	391		541.5	200 <sup>0.0.5</sup>	152.5	159	365	400	60m6	140	
			45	37		1,456,000	1,258,000														

注) 45kW4極の寸法は\*( )になります。  
注) TFO-KK 180L以上の図面につきましてはお問い合わせ下さい。

