

コンパクトエースCAシリーズ

- 減速機およびモータ部の小型化を実現し、さらにアルミ合金フレームの採用により、シリーズ平均で約20%(当社比)の小型、軽量化を実現しました。
- 全機種長寿命グリースシール構造を採用
当社比で4倍以上の長寿命グリースシールを可能とし、環境保全、メンテナンスの軽減、信頼性の向上に貢献。
- 品揃えの充実
減速比1/1150 ~ 1/5、合計588機種の品揃えで対応。
- 低騒音化
精密工作構造により、-3dB(A)(当社比)の低騒音化を図りました。

モータ標準仕様表

項目	三相モータ		単相モータ
出力	0.1~0.2kW	0.3~2.2kW	0.1~0.4kW
外被構造	全閉自冷型	全閉外扇型	開放防滴型
取り付け方式	横型(脚取り付け) 立て型(フランジ取り付け)		
電源	三相 200V 50 / 60Hz, 220V 60Hz		単相 100V 50 / 60Hz, 110V 60Hz
始動方式	直入れ始動		0.1~0.2kW:分相始動(KT) 0.4kW:コンデンサ始動コンデンサ運転(KQ)
保護構造	YIP4Q(0.1~0.4kW)IP44(0.75~2.2kW)		IP20
減速方式	外噛み2段~4段減速方式		
減速比	1/5 ~ 1/1,150		
出力軸回転数	300 / 360 ~ 1.3 / 1.6 r/min		

極数：4P
 定格：連続
 絶縁の種類：B種
 歯車潤滑方式：グリース潤滑
 設置場所：屋内(標高1000m以下)
 周囲温度：-20~40
 雰囲気：湿度95%以下
 塗装色：リゲルグレイ(マンセル8.9 Y511/0.3)

機種略号の見方

CA V 19-020-30 B
 シリ-略

取り付け方向

無し：脚取り付け、V：立て型

出力軸軸径

19：19、 24：24、 28：28
 32：32、 38：38、 48：48

モータ出力

0.1kW：010、0.2kW：020

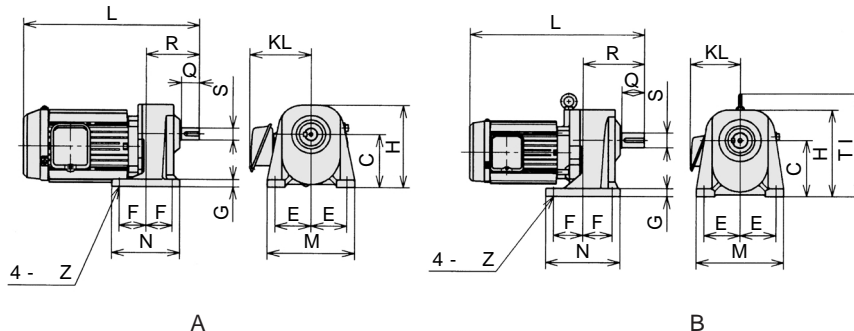
0.3kW：030、0.4kW：040

減速比 1/10：10、1/20：20

補助記号

B：ブレーキ付、T：単相モータ、A：屋外型

寸法図



0.1kW横型ギヤモータ寸法および価格

全閉自冷型、周波数50 / 60 / 60Hz 電圧：200/200/220V

型式	価格		図示	主要寸法(mm)											軸端		質量 kgf	
	標準	ブレーキ付		L	B付	R	H	C	F	E	N	M	KL	G	Z	S		Q
CA24-010-200(B)	81,500	133,000	A	253	295.5	93	126.5	80	42.5	60	110	140	70	13	12	24	36	7.0
CA24-010-160(B)	73,100	125,000	A	253	295.5	93	126.5	80	42.5	60	110	140	70	13	12	24	36	7.0
CA24-010-120(B)	67,500	111,000	A	253	295.5	93	126.5	80	42.5	60	110	140	70	13	12	24	36	7.0
CA19-010-100(B)	48,100	100,000	A	232	274.5	78	119	75	37.5	55	95	130	70	10	10	19	28	5.9
CA19-010-80(B)	47,800	99,500	A	232	274.5	78	119	75	37.5	55	95	130	70	10	10	19	28	5.9
CA19-010-60(B)	47,100	99,500	A	232	274.5	78	119	75	37.5	55	95	130	70	10	10	19	28	5.9
CA19-010-50(B)	43,500	95,100	A	219	261.5	78	119	75	37.5	55	95	130	70	10	10	19	28	5.0
CA19-010-40(B)	43,500	95,100	A	219	261.5	78	119	75	37.5	55	95	130	70	10	10	19	28	5.0
CA19-010-30(B)	40,100	92,000	A	219	261.5	78	119	75	37.5	55	95	130	70	10	10	19	28	5.0
CA19-010-25(B)	40,100	91,300	A	219	261.5	78	119	75	37.5	55	95	130	70	10	10	19	28	5.0
CA19-010-20(B)	39,900	91,100	A	219	261.5	78	119	75	37.5	55	95	130	70	10	10	19	28	5.0
CA19-010-15(B)	39,600	90,900	A	219	261.5	78	119	75	37.5	55	95	130	70	10	10	19	28	5.0
CA19-010-10(B)	39,200	90,700	A	219	261.5	78	119	75	37.5	55	95	130	70	10	10	19	28	5.0
CA19-010-5(B)	39,000	90,400	A	219	261.5	78	119	75	37.5	55	95	130	70	10	10	19	28	5.0



空圧・油圧・真空

直動システム・関連

ロボット・FA

制御・検出・計測

駆動・回転

5

軸受・素材・機械

動力伝達・伝動

搬送・運搬

ポンプ・送風機・粉体

工場設備・環境