

空圧・油圧・真空

直動システム・関連

ロボット・FA

制御・検出・計測

5 駆動・回転

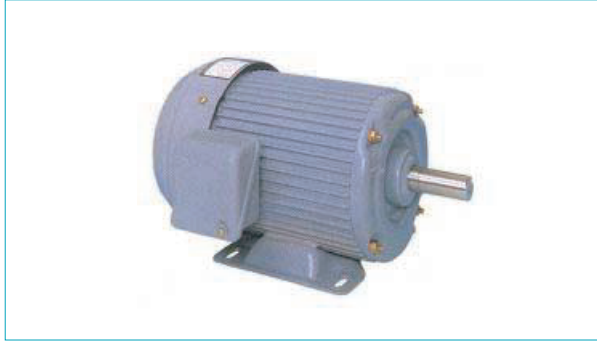
軸受・素材・機械

動力伝達・伝動

搬送・運搬

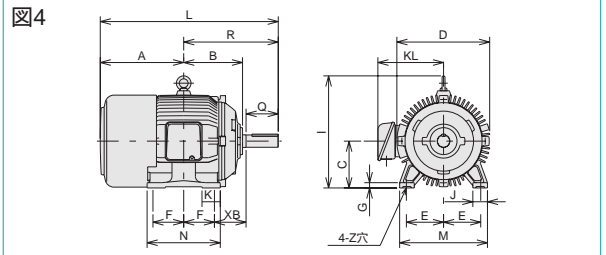
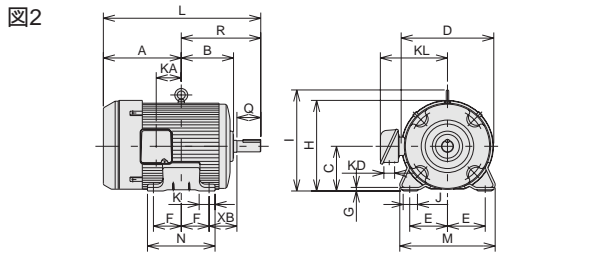
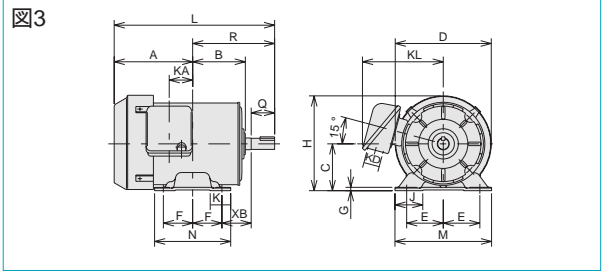
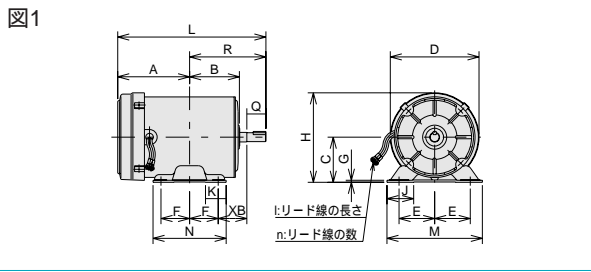
ポンプ・送風機・粉体

工場設備・環境



高効率形モータ

- 地球温暖化防止に貢献する高効率モータ。
- 電力損失を20～30%低減します。
「JIS C4212 高効率低圧三相かご形誘導電動機」効率基準値に準拠。
- 低騒音です。
磁束密度を抑えた設計と合理的な通風設計でJIS規格を下回る静かさを実現しています。



高効率モータ寸法図

()内6極モータ

出力KW		枠番号	耐久クラス	外形図	主要寸法 (mm)													軸端				
2極	4極	6極			FE-	A	B	C 0-0.5	E	F	H	KL	L	M	N	R	Q	QK	S	U	W	
0.2	0.2		63MHJTF	E 1	144	74	63	50	40	127		247	135	108	103	23	18	11 ⁶	1			
0.4	0.4	0.2	71MHJTF	E 1	133 (153)	79	71	56	45	141		253 (273)	150	115	120	30	20	14 ⁶	3	5		
0.75	0.75	0.4	80MHJTF	E 2	165 (185)	90	80	62.5	50	165	138	305 (325)	165	130	140	40	25	19 ⁶	3.5	6		
1.5	1.5	0.75	90LHJTF	E 3	212	111	90	70	62.5	185	148	380.5	180	155	168.5	50	35	24 ⁶	4	8		
2.2			90LHJTF	E 3	212	111	90	70	62.5	185	148	380.5	180	155	168.5	50	35	24 ⁶	4	8		
	2.2	1.5	100LHJTF	E 3	205 (235)	125	100	80	70	205	158	398 (428)	215	170	193	60	45	28 ⁶	4	8		
3.7	3.7	2.2	112MHJTF	E 3	238	132	112	95	70		170	438	240	170	200	60	45	28 ⁶	4	8		
5.5	5.5	3.7	132SHJTF	B 3	254 (273)	143	132	108	70		194	493 (512)	270	170	239	80	60	38 ⁶	5	10		
7.5			132SHJTF	E 3	273	143	132	108	70		194	512	270	170	239	80	60	38 ⁶	5	10		
	7.5	5.5	132MHJTF	B 3	275	162	132	108	89		194	533	270	210	258	80	60	38 ⁶	5	10		
11	11		160MJ	B 4	285	205	160	127	105		230	608	300	250	323	110	90	42 ⁶	5	12		
15		7.5	160MJTB	B 4	315	205	160	127	105		230	638	300	250	323	110	90	42 ⁶	5	12		
	15		160LJ	B 4	305	225	160	127	127		230	650	300	290	345	110	90	42 ⁶	5	12		
18.5		11	160LJTB	B 4	335	225	160	127	127		230	680	300	290	345	110	90	42 ⁶	5	12		
22	18.5 22		180MJ	B 4	310	230	180	139.5	120.5		330	661.5	330	290	351.5	110	90	48 ⁶	5.5	14		
		15	180MJTB	B 4	360	230	180	139.5	120.5		330	711.5	330	290	351.5	110	90	48 ⁶	5.5	14		
30	30	18.5 22	180LJTB	F 4	380	250	180	139.5	139.5		330	750.5	330	330	370.5	110	90	55 ⁶	6	16		
37 45			200LBJTB	F 4	405	275	200	159	152.5		345	800.5	380	365	395.5	110	90	55 ⁶	6	16		
	37 45	30 37	200LJTB	F 4	405	275	200	159	152.5		345	830.5	380	365	425.5	140	120	60 ⁶	7	18		
55			225SBJTB	F 4	425	280	225	178	143		365	827	420	360	402	110	90	55 ⁶	6	16		
	55	45	225SJTB	F 4	425	280	225	178	143		365	857	420	360	432	140	120	65 ⁶	7	18		

注) 軸端詳細図は前頁参照願います。