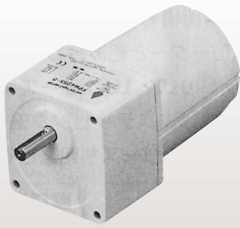


AC小型標準モーター

オリエンタルモーター(株)

208441

RoHS



防塵・防水モーター FPWシリーズ(インダクションタイプ)

IEC規格のIP65に適合することをULにより認定されたギヤードモーターです。水がはねたり、定期的に水洗いする所での使用に適しています。コンベアなどの一方向運転に適したインダクションタイプの出力25W、40W、60W、90Wを用意しました。

- 特殊塗装の採用とシャフト材質の見直し(ステンレス鋼SUS303系)により、耐蝕性が向上しました。
- UL/CSA規格認定取得、EN規格対応品CEマーキング(低電圧指令)を実施。北米、ヨーロッパ、アジア主要国の電源電圧対応品をラインアップしています。

●品名の見方

FPW 4 25 A 2 - 15 J
シリーズ名
出力(W) 25 : 25W

モーター取付角寸法

4 80mm 5 90mm 6 104mm
RoHS指令適合品
減速比

電源電圧

A	単相100V、110 / 115V
C	単相200V、220 / 230V
S	三相200 / 220 / 230V

コンデンサの種類

J	単相100V、200V用コンデンサ
U	単相110V / 115V用コンデンサ
E	単相220V / 230V用コンデンサ

FPW形防塵・防水インダクションモーター仕様

品名	出力 W	電圧 V	周波数 Hz	電流 A	起動トルク mN・m	定格トルク mN・m	定格回転数 r / min	品名	出力 W	電圧 V	周波数 Hz	電流 A	起動トルク mN・m	定格トルク mN・m	定格回転数 r / min			
FPW425A2- J	25	単相100	50	0.51	130	205	1200	FPW560A2- J	60	単相100	50	1.17	300	490	1200			
			60	0.52	120	170	1450				60	1.16				405	1450	
FPW425A2- U	25	単相110 単相115	60	0.46	120	170	1450	FPW560A2- U	60	単相110 単相115	60	1.04	300	405	1450			
			60	0.46	120	170	1450				60	1.02				405	1450	
FPW425C2- J	25	単相200	50	0.24	120	205	1200	FPW560C2- J	60	単相200	50	0.54	300	490	1200			
			60	0.24	120	170	1450				60	0.54				405	1450	
FPW425C2- E	25	単相220	60	0.22	110	170	1450	FPW560C2- E	60	単相220	60	0.48	300	405	1450			
			60	0.22	110	170	1450				60	0.48				405	1450	
FPW425S2-	25	三相200 三相220 三相230	50	0.23	240	190	1300	FPW560S2-	60	三相200 三相220 三相230	50	0.48	600	450	1300			
			60	0.21	160	160	1550				60	0.43				500	380	1550
			60	0.22	160	160	1600				60	0.44 0.45				500	380	1600
FPW540A2- J	40	単相100	50	0.76	200	315	1250	FPW690A2- J	90	単相100	50	1.72	400	700	1250			
			60	0.74	200	260	1500				60	1.57				585	1500	
FPW540A2- U	40	単相110 単相115	60	0.68	200	260	1500	FPW690A2- U	90	単相110 単相115	60	1.54	400	585	1500			
			60	0.67	200	260	1500				60	1.51				400	585	1500
FPW540C2- J	40	単相200	50	0.39	200	315	1250	FPW690C2- J	85	単相200	50	0.76	400	660	1250			
			60	0.40	200	260	1500				60	0.78				400	570	1450
FPW540C2- E	40	単相220	60	0.35	200	260	1500	FPW690C2- E	90	単相220	60	0.82	400	605	1450			
			60	0.35	200	260	1500				60	0.82				400	605	1450
FPW540S2-	40	三相200 三相220 三相230	50	0.32	400	300	1300	FPW690S2-	90	三相200 三相220 三相230	50	0.54	700	680	1300			
			60	0.30	260	260	1550				60	0.51				570	1550	
			60	0.30	260	260	1600				60	0.50 0.49				700	570	1600

全機種サーマルプロテクタを内蔵しています

FPW形防塵・防水インダクションモーター価格

品名	価格	減速比	出力	品名	価格	減速比	出力	
FPW425A2 - J	21,600	3,3,6,5,6,7,5,9,12,5,15,18	25W	FPW560A2 - J	31,100	3,3,6,5,6,7,5,9	60W	
	22,400				25,30,36			32,100
FPW425A2 - U	23,200	50,60,75,90,100,120,150,180		FPW560A2 - U	33,200			25,30,36,50,60
	21,900				3,3,6,5,6,7,5,9,12,5,15,18			
FPW425C2 - J	22,700	25,30,36		FPW560C2 - J	31,500			3,3,6,5,6,7,5,9
	23,500				50,60,75,90,100,120,150,180			
FPW425C2 - E	22,700	25,30,36		FPW560C2 - E	33,600			25,30,36,50,60
	21,900				3,3,6,5,6,7,5,9,12,5,15,18			
FPW425S2 -	22,700	25,30,36		FPW560S2 -	31,500			3,3,6,5,6,7,5,9
	23,500				50,60,75,90,100,120,150,180			
FPW540A2 - J	26,400	3,3,6,5,6,7,5,9,12,5,15,18		FPW690S2 -	33,600			25,30,36,50,60
	27,100				25,30,36			
FPW540A2 - U	28,000	50,60,75,90,100,120,150,180	FPW690A2 - J	38,300	3,3,6,5,6,7,5,9			
	26,700			3,3,6,5,6,7,5,9,12,5,15,18		39,300	12,5,15,18,25,30,36	
FPW540C2 - J	27,500	25,30,36	FPW690A2 - U	40,400	50,60,75,90,100,120,150,180			
	28,300			50,60,75,90,100,120,150,180		38,800	3,3,6,5,6,7,5,9	
FPW540C2 - E	28,300	50,60,75,90,100,120,150,180	FPW690C2 - J	39,800	12,5,15,18,25,30,36			
	26,700			3,3,6,5,6,7,5,9,12,5,15,18		40,900	50,60,75,90,100,120,150,180	
FPW540S2 -	27,500	25,30,36	FPW690C2 - E	38,800	3,3,6,5,6,7,5,9			
	28,300			50,60,75,90,100,120,150,180		38,800	3,3,6,5,6,7,5,9	
			FPW690S2 -	39,800	12,5,15,18,25,30,36			
				40,900	50,60,75,90,100,120,150,180			



RoHS

空圧・油圧・真空

直動システム・関連

ロボット・F.A

制御・検出・計測

5 駆動・回転

軸受・素材・機械

動力伝達・伝動

搬送・運搬

ポンプ・送風機・粉体

工場設備・環境