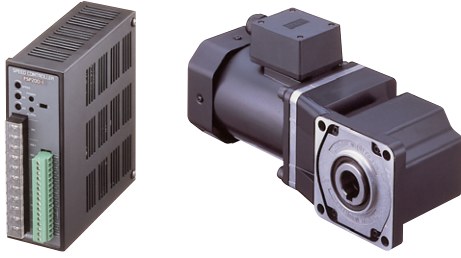


スピードコントロールモーター オリエンタルモーター(株)

208441

RoHS



インバータユニット200WタイプBHFシリーズ

- 専用インバータとモーターの採用により速度変動率±3%の速度安定性を実現。細かな調整なしに、すぐに速度制御がおこなえます。
- 電磁ブレーキ付タイプではインバータ側で電磁ブレーキ(無励磁作動型)のON-OFFを自動的に制御します。別電源を用意したり、シーケンスを組む必要はありません。
- アラーム出力、スピードモニタ出力、スロースタート、スローダウン個別設定機能などを搭載。I/O電源もドライバに内蔵
- 取付角寸法は104mmで小型化、モーター、インバータ間のケーブル長は最大50mまで可能です。

●定格回転速度:1500r/min ●速度制御範囲:100~240r/min

BHF形インバータユニット仕様

標準タイプ		電磁ブレーキ付		定格出力 W	入力電圧 V	周波数 Hz	定格電流 A	最大入力電流 A	定格トルク N・m	起動トルク N・m	許容トルクN・m 100-1500 r/min	1800 r/min
コンピタイプ	丸シャフト	コンピタイプ	丸シャフト									
BHF62AT- RH	BHF62AT-A	BHF62AMT- RH	BHF62AMT-A	200	単相 100-115 ±10%	50/60	5.4	8.3	1.27	1.27	1.27	1.07
BHF62AT- RA		BHF62AMT- RA										
BHF62AT- RH	BHF62CT-A	BHF62CMT- RH	BHF62CMT-A									
BHF62CT- RA		BHF62CMT- RA										
BHF62CT- RH	BHF62ST-A	BHF62SMT- RH	BHF62SMT-A									
BHF62ST- RA		BHF62SMT- RA										
BHF62ST- RH	BHF62SMT- RA	BHF62SMT- RA	BHF62SMT- RA									

品名中 には減速比率が入ります

インバータユニット共通仕様

時間定格:連続

項目	仕様
スロースタート/ダウン	約0.1秒~25秒(1000r/min時)
回転速度設定方法	次のいずれか1つによります。 1.内部速度設定器(1個) 2.外部速度設定器(20k 1/4W) 3.直流電圧制御(DC0V~5V)
入力信号	フォトプラ入力方式 入力抵抗2.4k 内部電源DC12Vで動作 CW/CCW、速度設定入力選択、スローダウン、アラームリセットに共通
出力信号	オープンコレクタ出力方式 外部使用条件 DC26.4V 10mA以下 スピードモニタ出力(12P/R)、アラーム出力
保護機能	下記保護機能が動作した時、アラーム信号を出力OFF(Hレベル)にすると共にアラームLED(赤)が点滅し、モーターを停止させます。 ・過負荷保護 ・過電圧保護 ・過電流保護 ・不足電圧保護 ・回路過熱保護 ・モーター断線保護 ・EEPROMデータエラー

BHF形インバータユニットコンピタイプ標準形・電磁ブレーキ付価格

●品名の見方

標準タイプ	価格	減速比	電磁ブレーキ付	価格	電源電圧	タイプ	BHF 6 2 A M I - 100 RH
BHF62AT- RH	58,650	5, 9, 15, 30	BHF62AMT- RH	80,450	単相	コンピタイプ 直交軸 中空軸	シリーズ名 BHF:BHFシリーズ モーター取付角寸法 6:104mm 出力(W) 2:200W 電源電圧
BHF62AT- RA	60,350	50, 100, 180	BHF62AMT- RA	82,150	100-115V		
BHF62CT- RH	58,650	5, 9, 15, 30	BHF62CMT- RH	80,450	単相	コンピタイプ 直交軸 中空軸	A 単相100V-115V C 単相200V-230V S 三相200V-230V
BHF62CT- RA	60,350	50, 100, 180	BHF62CMT- RA	82,150	200V-230V		
BHF62ST- RH	58,650	5, 9, 15, 30	BHF62SMT- RH	80,450	三相	コンピタイプ 直交軸 中空軸	ブレーキ仕様 なし プレーキなし M 電磁ブレーキ付 端子箱 T: 端子箱付 減速比、シャフト形状
BHF62ST- RA	60,350	50, 100, 180	BHF62SMT- RA	82,150	200V-230V		
BHF62AT-	53,550	3, 5, 9	BHF62AMT-	69,350	単相	コンピタイプ 平行軸	数字 コンピタイプの減速比 A 丸シャフトタイプ ギヤヘッドの種類(コンピタイプ)
BHF62AT- RA	54,350	15, 30	BHF62AMT- RA	70,750	100V-115V		
BHF62CT-	55,150	50, 100, 180	BHF62CMT-	75,650	単相	コンピタイプ 平行軸	なし 平行軸 RA 直交中空軸 RH 直交中空軸
BHF62CT- RA	53,550	3, 5, 9	BHF62CMT- RA	69,350	200V-230V		
BHF62ST-	54,350	15, 30	BHF62SMT-	70,750	三相	コンピタイプ 平行軸	●モーター/インバータ組合せ コンピタイプ品名 インバータ品名
BHF62ST- RA	55,150	50, 100, 180	BHF62SMT- RA	75,650	200V-230V		

品名中の には表中の減速比の数字が入ります

BHF形丸シャフト価格

BHF形電磁ブレーキ付丸シャフト価格

品名	価格	電源電圧	品名	価格	電源電圧
BHF62AT-A	40,950	単相100V-115V	BHF62AMT-A	62,750	単相100V-115V
BHF62CT-A	40,950	単相200V-230V	BHF62CMT-A	62,750	単相200V-230V
BHF62ST-A	40,950	三相200V-230V	BHF62SMT-A	62,750	三相200V-230V

RoHS



5-201

空圧・油圧・真空

直動システム・関連

ロボット・FA

制御・検出・計測

5

軸受・素材・機械

動力伝達・伝動

搬送・運搬

ポンプ・送風機・粉体

工場設備・環境