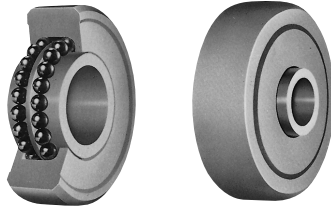


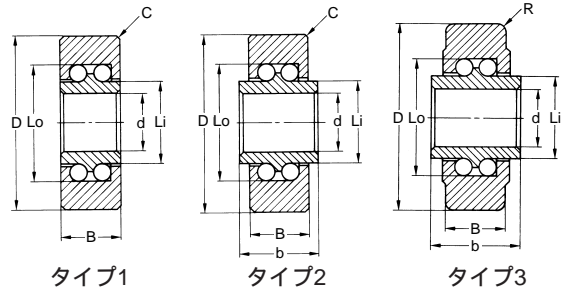
樹脂ベアリング

中部ベアリング(株)

211142

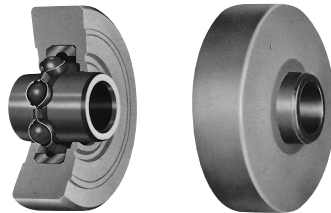


外輪と内輪にポリアセタール樹脂を使用し、低速、中荷重用の複列式総ボールベアリングです。
カーボン鋼ボール使用の標準品とステンレスボール(SUS304)があります。

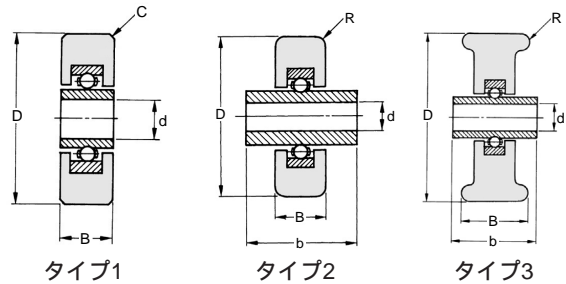


含油樹脂製強力軸受WB型寸法・価格

型番	価格		主要寸法 (mm)						形状	許容荷重 (kg)	型番	価格		主要寸法 (mm)						形状	許容荷重 (kg)
	標準品	ステンレス	D	d	B	b	Lo	Li				標準品	ステンレス	D	d	B	b	Lo	Li		
WB626	140	240	19	6	6	6	12.5	8.5	1	WB6203	440	660	40	17	12	12	29.0	22.6	1		
WB626B	140	240	19	6	6	8	12.5	8.5	2	WB6204	530	790	47	20	14	14	35.0	27	1		
WB608	145	270	22	8	7	7	15	11	1	WB3611A	295	460	36	8.1	11	16	27	12	3		
WB608B	145	270	22	8	7	9	15	11	2	WB3611B	300	470	36	6.4	11	16	27	12	3		
WB629	150	280	26	9	8	8	17.8	13	1	WB3611BL	320	490	36	6.4	11	27	27	12	3		
WB629B	150	280	26	9	8	10	17.8	13	2	WB3812A	320	490	38	8.1	12	16	27	12	3		
WB6200	270	410	30	10	9	9	20.8	14.8	1	WB3812B	330	500	38	6.4	12	16	27	12	3		
WB6201	285	440	32	12	10	10	22.8	16.8	1	WB3812BL	350	510	38	6.4	12	27	27	12	3		
WB6202	305	480	35	15	11	11	25.8	19.8	1												



主体部に金属軸受(STKM12)を使用し、外部をアセタール樹脂で包覆した低速・中荷重用ベアリングです。



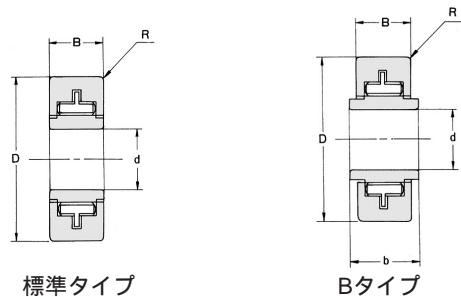
金属樹脂・合成樹脂PC型寸法・価格

PC3611B(プ付)には、内輪にアセタール樹脂をはめ込んでいます。

型番	価格	主要寸法 (mm)				形状	許容荷重 (kg)	型番	価格	主要寸法 (mm)				形状	許容荷重 (kg)
		D	d	B	b					D	d	B	b		
PC2208	260	22	6.1	8	8	1	30	PC3611B	280	36	6.4	11	16	2	40
PC2208B	260	22	6.1	8	10	2	30	PC3611B(プ付)	440	36	6.4	11	25	2	40
PC2608	270	26	6.1	8	8	1	30	PC3620A	300	36	8.1	20	25	3	40
PC2608B	270	26	6.1	8	10	2	30	PC3812A	290	38	8.1	12	16	2	40
PC3009	310	30	6.1	9	10	1	30	PC3812B	330	38	6.4	12	27	2	40
PC3209	320	32	6.1	9	10	1	30	PC4617A	410	46	8.1	17	25	3	40
PC3611A	260	36	8.1	11	16	2	40	PC5020A	440	50	8.1	20	25	3	40



アセタール樹脂成形品の内、外輪と低トルク機能のリテーナを効果的に組合せ、ステンレスニードルローラーを配列した低トルク回転、耐荷重、耐摩耗等の優れた耐蝕性ニードルベアリングです。



Bタイプ

JUCIニードルベアリングJU型寸法・価格

型番	価格	主要寸法 (mm)					ニードルローラー 外径×本数	型番	価格	主要寸法 (mm)					ニードルローラー 外径×本数
		d	D	B	b	R				d	D	B	b	R	
JU625特B	270	4	16	5	6	R0.4	1.2×12本	JU608B	270	8	22	7	9	R0.5	1.5×12本
JU625B	270	5	16	5	6	R0.4	1.2×12本	JU629	280	9	26	8	8	R0.5	2.0×12本
JU626	240	6	19	6	6	R0.5	1.5×12本	JU629B	280	9	26	8	10	R0.5	2.0×12本
JU626B	240	6	19	6	8	R0.5	1.5×12本	JU6200	410	10	30	9	9	R0.7	2.5×12本
JU608	270	8	22	7	7	R0.5	1.5×12本	JU6201	440	12	32	10	10	R1.0	2.5×12本

空圧・油圧・真空
直動システム・関連
ロボット・F.A
制御・検出・計測
駆動・回転
軸受・素材・機械
動力伝達・伝動
搬送・運搬
ポンプ・送風機・粉体
工場設備・環境