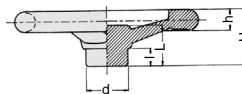
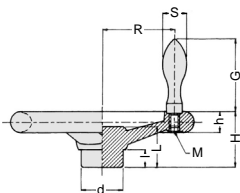


鑄鉄製メッキハンドル

(株)小西製作所

205741

- 材質
ボディ
鑄鉄FC200
クロムメッキ処理
グリップ(推奨)
ASタイプ
固定型握り
Cタイプ
回転型握り



P-N + AS型

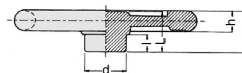
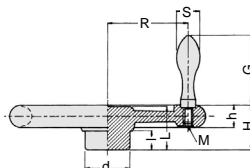
PN型

P型・P-C型朝顔型ハンドル車寸法および価格

朝顔型ハンドル車		主要寸法 (mm)											推奨グリップ				
P-N(穴付・握りなし)	PN型(穴なし)	価格	外径	d	H	h	L	l	M×P	R	S	G	固定型AS	価格	回転型C	価格	M
P- 50-N	PN- 50		50	20	37	14	33	21	M 4×0.7	20	10	31	AS-10	220			M 4×0.7
P- 63-N	PN- 63	900	63	22	42	14	37	23	M 4×0.7	23	10	31	AS-13	220	C-13	700	M 5×0.8
P- 80-N	PN- 80	780	80	25	36	14	24	9	M 5×0.8	30	13	39					
P-100-N	PN-100	990	100	30	40	15	25	9	M 5×0.8	40	13	39	AS-16	300	C-16	660	M 6×1.0
P-125-N	PN-125	1,280	125	35	47	16	29	12	M 6×1.0	51	16	48					
P-140-N	PN-140	1,580	140	35	47	17	30	15	M 6×1.0	58	16	48	AS-20	370	C-20	860	M 8×1.25
P-150-N	PN-150	1,850	150	38	47	18	33	15	M 8×1.25	62	20	62					
P-160-N	PN-160	1,980	160	38	49	18	33	15	M 8×1.25	67	20	62	AS-25	520	C-25	1,050	M10×1.5
P-180-N	PN-180	2,480	180	38	53	20	35	15	M 8×1.25	75	20	62					
P-200-N	PN-200	2,880	200	40	54	23	40	17	M10×1.5	84	25	78	AS-32	900	C-32	1,620	M12×1.75
P-224-N	PN-224	3,680	224	45	60	24	40	18	M10×1.5	95	25	78					
P-250-N	PN-250	4,580	250	48	68	27	40	19	M10×1.5	107	25	78	AS-36	1,400	C-36	2,070	M16×2.0
P-280-N	PN-280	5,930	280	53	68	27	45	19	M10×1.5	122	25	78					
P-300-N	PN-300	7,180	300	56	70	29	45	22	M12×1.75	129	32	98	AS-36	1,400	C-36	2,070	M16×2.0
P-315-N	PN-315	7,350	315	57	70	29	46	22	M12×1.75	138	32	98					
P-355-N	PN-355	9,800	355	67	74	30	50	22	M16×2.0	154	36	110	AS-36	1,400	C-36	2,070	M16×2.0
P-400-N	PN-400	13,800	400	68	85	32	52	22	M16×2.0	176	36	110					
P-450-N	PN-450	19,800	450	75	95	32	54	25	M16×2.0	200	36	110	AS-36	1,400	C-36	2,070	M16×2.0
P-500-N	PN-500	21,800	500	82	91	34	60	26	M16×2.0	225	36	110					
P-560-N	PN-560		560	95	94	40	65	30	M16×2.0	255	36	110	AS-36	1,400	C-36	2,070	M16×2.0
P-600-N	PN-600		600	98	112	40	70	34	M16×2.0	273	36	110					
P-630-N	PN-630	52,000	630	102	114	41	82	38	M16×2.0	288	36	110					

注) グリップは本体価格に含まれておりません。必要なグリップをハンドルとは別に選定願います。

- 材質
ボディ
鑄鉄FC200
クロムメッキ処理
グリップ(推奨)
ASタイプ
固定型握り
Cタイプ
回転型握り



S-N + AS型

SN型

S型・S-C型平型ハンドル車寸法および価格

平型ハンドル車		主要寸法 (mm)											推奨グリップ				
S-N(穴付・握りなし)	SN型(穴なし)	価格	外径	d	H	h	L	l	M×P	R	S	G	固定型AS	価格	回転型C	価格	M
S- 80-N	SN- 80	780	80	25	25	14	24	9	M 5×0.8	30	13	39	AS-13	220	C-13	700	M 5×0.8
S-100-N	SN-100	990	100	30	25	15	25	9	M 5×0.8	40	13	39					
S-125-N	SN-125	1,280	125	35	29	16	29	12	M 6×1.0	51	16	48	AS-16	300	C-16	660	M 6×1.0
S-140-N	SN-140	1,580	140	35	30	17	30	13	M 6×1.0	58	16	48					
S-150-N	SN-150	1,850	150	38	34	18	33	16	M 8×1.25	62	20	62	AS-20	370	C-20	860	M 8×1.25
S-160-N	SN-160	1,980	160	38	34	18	33	16	M 8×1.25	67	20	62					
S-180-N	SN-180	2,480	180	38	36	20	35	16	M 8×1.25	76	20	62	AS-25	520	C-25	1,050	M10×1.5
S-200-N	SN-200	2,880	200	40	40	23	40	17	M10×1.5	84	25	78					
S-224-N	SN-224	3,680	224	45	40	24	40	18	M10×1.5	95	25	78	AS-32	900	C-32	1,620	M12×1.75
S-250-N	SN-250	4,580	250	48	42	27	40	17	M10×1.5	107	25	78					
S-280-N	SN-280	5,980	280	53	46	27	45	20	M10×1.5	122	25	78	AS-36	1,400	C-36	2,070	M16×2.0
S-300-N	SN-300	7,180	300	56	48	29	46	20	M12×1.75	138	32	98					
S-315-N	SN-315	7,350	315	57	48	29	46	20	M12×1.75	138	32	98	AS-36	1,400	C-36	2,070	M16×2.0
S-355-N	SN-355	9,850	355	67	50	30	50	20	M16×2.0	154	36	110					
S-400-N	SN-400	13,800	400	68	52	32	52	20	M16×2.0	176	36	110	AS-36	1,400	C-36	2,070	M16×2.0
S-450-N	SN-450	14,800	450	75	60	34	60	26	M16×2.0	200	36	110					
S-500-N	SN-500	21,800	500	82	60	34	60	26	M16×2.0	225	36	110	AS-36	1,400	C-36	2,070	M16×2.0
S-560-N	SN-560		560	95	68	42	65	26	M16×2.0	255	36	110					
S-600-N	SN-600	50,000	600	98	73	42	70	30	M16×2.0	273	36	110					

注) グリップは本体価格に含まれておりません。必要なグリップをハンドルとは別に選定願います。

空圧・油圧・真空

直動システム・関連

ロボット・FA

制御・検出・計測

駆動・回転

軸受・素材・機械

動力伝達・伝動

搬送・運搬

ポンプ・送風機・粉体

工場設備・環境

