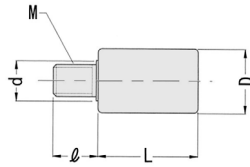


回転型グリップ

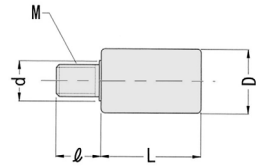
(株)小西製作所

205741



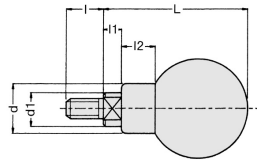
●材質 グリップ: 黒色フェノール樹脂、ネジ: SUM22黒色四三酸化鉄皮膜
MRG型ミニ回転グリップ

形番	価格	主要寸法 (mm)				
		外径	d	L	l	M×P
MRG-5	200	12	6	18	9	M 5×0.8
MRG-6-13	200	13	8	18	12	M 6×1.0
MRG-6-14	200	14		20		
MRG-6-16	200	16		23		
MRG-8	260	16	10	25	13	M 8×1.25
MRG-10	320	20	12	30	18	M10×1.5



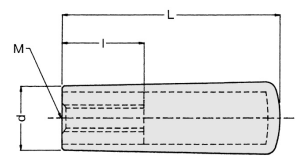
●材質 グリップ: 黒色フェノール樹脂、ネジ: ステンレスSUS303
MRGS型ミニ回転グリップ(ステンレス)

形番	価格	主要寸法 (mm)				
		外径	d	L	l	M×P
MRGS-5	400	12	6	18	9	M 5×0.8
MRGS-6-13	400	13	8	18	12	M 6×1.0
MRGS-6-14	400	14		20		
MRGS-6-16	400	16		23		
MRGS-8	480	16	10	25	13	M 8×1.25
MRGS-10	600	20	12	30	18	M10×1.5



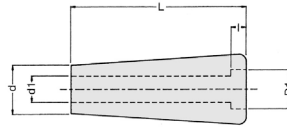
●材質 ノブ: 黒色フェノール樹脂、ネジ: SUM22L三価クロメート
RBG型ボール回転グリップ

形番	価格	主要寸法 (mm)					
		外径	d	L	l	M×P	
RBG-37	1,560	37	18	53	15	7	M 8×1.25
RBG-47	1,990	47	23	69	17	7	M10×1.5



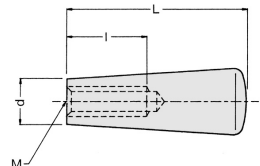
●材質 グリップ: 黒色ナイロン樹脂、ネジ: SUM22ユニクロメッキ
BG型バークリップ

形番	価格	主要寸法 (mm)				
		外径	d	L	l	M×P
BG- 6	280	18	16	58	20	M 6×1.0
BG- 8	280	18	16	58	20	M 8×1.25
BG-10	370	22	20	75	25	M10×1.5
BG-12	370	22	20	75	25	M12×1.75



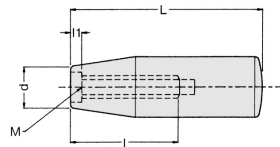
●材質 グリップ: 黒色ナイロン樹脂
EG型エンブラ握り

形番	価格	主要寸法 (mm)					
		外径	D1	d	d1	L	l
EG-20	180	20	12.0	13	8	57.5	6
EG-25	200	25	15.5	16	10	70.0	6
EG-32	360	32	18.5	22	12	88.0	10
EG-36	920	31	20.0	25	16	100.0	12



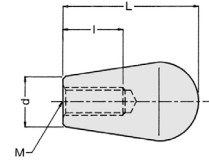
●材質 グリップ: 黒色フェノール樹脂、パフ研磨
PG型ピラーグリップ

形番	価格	主要寸法 (mm)				
		外径	d	L	l	M×P
PG- 8	380	20	18	62	30	M 8×1.25
PG-10	450	25	20	74	35	M10×1.5
PG-12	550	32	22	102	50	M12×1.75



●材質 グリップ: 黒色フェノール樹脂
PG型ピラーグリップ

形番	価格	主要寸法 (mm)					
		外径	d	L	l	l±0.5	M×P
PG- 28	210	14	11	28	12	1.5	M 5×0.8
PG- 40	220	18	15	40	25	3.5	M 8×1.25
PG- 50	275	21	17	50	35	7.5	M 8×1.25
PG- 65	300	23	19	65	40	7.5	M10×1.5
PG- 80	400	26	21	80	55	10.0	M12×1.75
PG- 90	445	28	22	90	58	8.0	M12×1.75
PG-100	650	31	25	102	58	8.0	M12×1.75
PG-115	670	29	23	116	58	8.0	M12×1.75



●材質 グリップ: 黒色フェノール樹脂、パフ研磨
OG型オーバルグリップ

形番	価格	主要寸法 (mm)				
		外径	d	L	l	M×P
OG- 6	300	20	14	31	13	M 6×1.0
OG- 8	320	26	17	42	23	M 8×1.25
OG-10	370	33	20	54	28	M10×1.5
OG-12	400	38	23	68	32	M12×1.75

空圧・油圧・真空

自動システム・関連

ロボット・FA

制御・検出・計測

駆動・回転

軸受・素材・機械

動力伝達・伝動

搬送・運搬

ポンプ・送風機・粉体

工場設備・環境