

ボールロックピン

ハルダー社 Erwin Halder KG

235542

● **特長**

1. パーツやワークの接合と保持に
2. セルフロック機構付

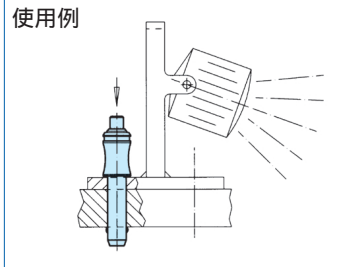
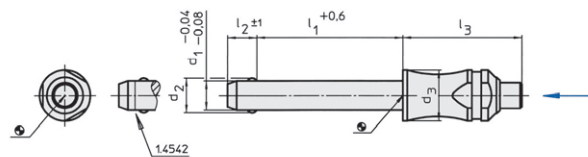
● **材質**

ピン部: ステンレス鋼
スプリング: ステンレス鋼

● **注文例**

EH2234-360

仕上、仕様



EH2237形ボールロックピン(セルフロック機構付)

セルフロック機構付		d ₁	l ₁	d ₂	d ₃	l ₂	l ₃	差込穴 D12	セルフロック機構付		d ₁	l ₁	d ₂	d ₃	l ₂	l ₃	差込穴 D12
型番	価格								型番	価格							
2237-022	3,190	6	10	7.0	10	7.0	26.2	6	2237-045	5,240	10	25	12.0	14	9.6	33.1	10
2237-023	3,190	6	15	7.0	10	7.0	26.2	6	2237-046	5,500	10	30	12.0	14	9.6	33.1	10
2237-024	3,190	6	20	7.0	10	7.0	26.2	6	2237-047	5,500	10	35	12.0	14	9.6	33.1	10
2237-025	3,190	6	25	7.0	10	7.0	26.2	6	2237-048	5,500	10	40	12.0	14	9.6	33.1	10
2237-026	3,550	6	30	7.0	10	7.0	26.2	6	2237-049	5,500	10	45	12.0	14	9.6	33.1	10
2237-027	3,550	6	35	7.0	10	7.0	26.2	6	2237-050	5,500	10	50	12.0	14	9.6	33.1	10
2237-028	3,550	6	40	7.0	10	7.0	26.2	6	2237-052	5,790	10	60	12.0	14	9.6	33.1	10
2237-029	3,550	6	45	7.0	10	7.0	26.2	6	2237-065	5,330	12	25	14.5	20	10.6	39.5	12
2237-030	3,550	6	50	7.0	10	7.0	26.2	6	2237-066	5,570	12	30	14.5	20	10.6	39.5	12
2237-034	3,430	8	20	9.6	14	8.2	33.1	8	2237-067	5,570	12	35	14.5	20	10.6	39.5	12
2237-035	3,430	8	25	9.6	14	8.2	33.1	8	2237-068	5,570	12	40	14.5	20	10.6	39.5	12
2237-036	3,830	8	30	9.6	14	8.2	33.1	8	2237-069	5,570	12	45	14.5	20	10.6	39.5	12
2237-037	3,830	8	35	9.6	14	8.2	33.1	8	2237-070	5,570	12	50	14.5	20	10.6	39.5	12
2237-038	3,830	8	40	9.6	14	8.2	33.1	8	2237-072	5,860	12	60	14.5	20	10.6	39.5	12
2237-039	3,830	8	45	9.6	14	8.2	33.1	8	2237-074	5,860	12	70	14.5	20	10.6	39.5	12
2237-040	3,830	8	50	9.6	14	8.2	33.1	8	2237-076	6,120	12	80	14.5	20	10.6	39.5	12
EH2237	5,240	10	20	12.0	14	9.6	33.1	10									



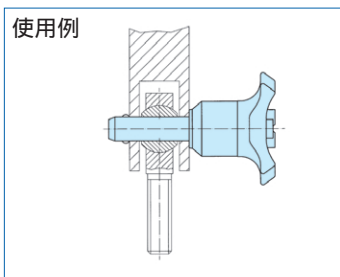
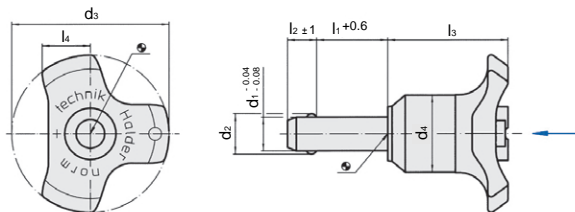
EH2237

重作業用で、焼入れ、耐摩耗性もあるボールロックピンは大きな荷重強度を持っています。

● **材質**

ピン部: ステンレス鋼折出硬化
ハンドル: プラスチック (PA6)
スプリング: ステンレス鋼

● **使用温度範囲**: -30 ~ +80

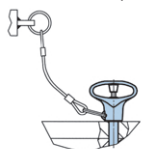


EH2237形ボールロックピン(セルフロック機構付)

セルフロック機構付		d ₁	l ₁	d ₂	d ₃	l ₂	l ₃	差込穴 H11	セルフロック機構付		d ₁	l ₁	d ₂	d ₃	l ₂	l ₃	差込穴 H11
型番	価格								型番	価格							
2237-152	3,860	5	10	5.5	33.2	6.0	26.7	5	2237-186	6,880	10	30	12.0	39.2	9.6	33.3	10
2237-153	3,860	5	15	5.5	33.2	6.0	26.7	5	2237-187	6,880	10	35	12.0	39.2	9.6	33.3	10
2237-154	3,860	5	20	5.5	33.2	6.0	26.7	5	2237-188	6,880	10	40	12.0	39.2	9.6	33.3	10
2237-155	3,860	5	25	5.5	33.2	6.0	26.7	5	2237-189	6,880	10	45	12.0	39.2	9.6	33.3	10
2237-156	4,100	5	30	5.5	33.2	6.0	26.7	5	2237-190	6,880	10	50	12.0	39.2	9.6	33.3	10
2237-162	3,880	6	10	7.0	33.2	7.0	26.7	6	2237-192	7,210	10	60	12.0	39.2	9.6	33.3	10
2237-163	3,880	6	15	7.0	33.2	7.0	26.7	6	2237-205	6,670	12	25	14.5	47.6	10.6	39.7	12
2237-164	3,880	6	20	7.0	33.2	7.0	26.7	6	2237-206	6,980	12	30	14.5	47.6	10.6	39.7	12
2237-165	3,880	6	25	7.0	33.2	7.0	26.7	6	2237-207	6,980	12	35	14.5	47.6	10.6	39.7	12
2237-166	4,100	6	30	7.0	33.2	7.0	26.7	6	2237-208	6,980	12	40	14.5	47.6	10.6	39.7	12
2237-167	4,100	6	35	7.0	33.2	7.0	26.7	6	2237-209	6,980	12	45	14.5	47.6	10.6	39.7	12
2237-168	4,100	6	40	7.0	33.2	7.0	26.7	6	2237-210	6,980	12	50	14.5	47.6	10.6	39.7	12
2237-169	4,100	6	45	7.0	33.2	7.0	26.7	6	2237-212	7,310	12	60	14.5	47.6	10.6	39.7	12
2237-170	4,100	6	50	7.0	33.2	7.0	26.7	6	2237-214	7,310	12	70	14.5	47.6	10.6	39.7	12
2237-174	4,210	8	20	9.6	39.2	8.2	33.3	8	2237-216	7,640	12	80	14.5	47.6	10.6	39.7	12
2237-175	4,210	8	25	9.6	39.2	8.2	33.3	8	2237-226	11,930	16	30	19.0	47.6	14.0	39.7	16
2237-176	4,520	8	30	9.6	39.2	8.2	33.3	8	2237-227	11,930	16	35	19.0	47.6	14.0	39.7	16
2237-177	4,520	8	35	9.6	39.2	8.2	33.3	8	2237-228	11,930	16	40	19.0	47.6	14.0	39.7	16
2237-178	4,520	8	40	9.6	39.2	8.2	33.3	8	2237-229	11,930	16	45	19.0	47.6	14.0	39.7	16
2237-179	4,520	8	45	9.6	39.2	8.2	33.3	8	2237-230	11,930	16	50	19.0	47.6	14.0	39.7	16
2240-950	950	150							2237-232	12,860	16	60	19.0	47.6	14.0	39.7	16
2240-952	980	200							2237-234	12,860	16	70	19.0	47.6	14.0	39.7	16
2240-956	1,050	300							2237-236	13,620	16	80	19.0	47.6	14.0	39.7	16

EH2237

● **リング付保持ケーブル(紛失防止)**



型番	価格	長さ
2240-950	950	150
2240-952	980	200
2240-956	1,050	300

空圧・油圧・真空

直動システム・関連

ロボット・FA

制御・検出・計測

駆動・回転

軸受・素材・機械

動力伝達・伝動

搬送・運搬

ポンプ・送風機・粉体

工場設備・環境

