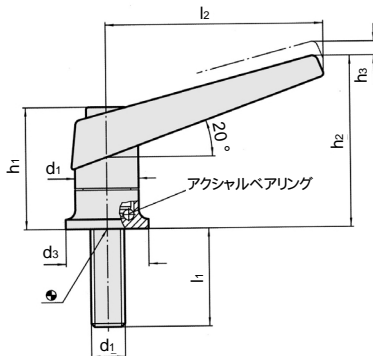
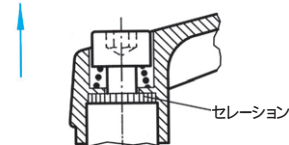


EH244X (オネジ)



●レバー位置360°内調整自在装置付



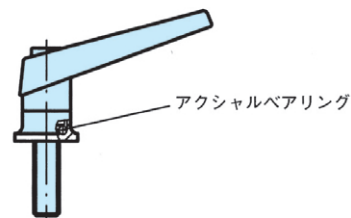
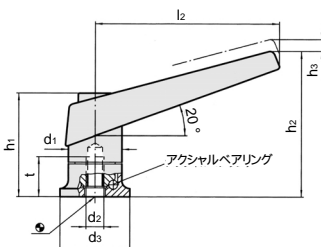
1. レバーを上へ持ち上げるとセレーションが離れます。
2. レバーは任意の位置に回す事ができます。
3. 位置が決まったらレバーを離して下さい。リターン springsにより装置が再び働きレバーは固定されます。

- 座面の摩擦を減少させる事により、同じサイズのクランピングレバーで倍の締付力が得られます。
- 技術的な見地から、ボルトでの結合を締付結合に代替できます。
- 小さな力で大きな締付力が得られるため、小型のクランピングレバーが使用でき、それにより組立スペースを節減できます。
- 軸力のロスが、わずかとなりクランピングレバーは振動や衝撃にも緩みません。
- 締付座面が回転しないため、ワークに傷がつかません。

EH2442形クランピングレバー(オネジ) (レバー位置360°内調整自在装置付 & アクシャルベアリング装着型)

オレンジ色(オネジ付)		ブラック色(オネジ付)		d ₁	d ₂	l ₁	d ₃	h ₁	h ₂	h ₃	l ₂
型番	価格	型番	価格								
2442-030	4,240	2442-032	4,240	18	M 6	20	24	34.5	50	3.0	62
2442-050	4,290	2442-052	4,290	18	M 6	27	24	34.5	50	3.0	62
2442-130	4,240	2442-132	4,240	22	M 8	21	25	39.5	56	3.5	74
2442-150	4,330	2442-152	4,330	22	M 8	36	25	39.5	56	3.5	74
2442-230	4,740	2442-232	4,740	25	M10	29	30	46.5	66	4.0	89
2442-250	4,860	2442-252	4,860	25	M10	47	30	46.5	66	4.0	89
2442-330	5,500	2442-332	5,500	30	M12	34	35	56.5	82	5.0	108
2442-350	5,710	2442-352	5,710	30	M12	57	35	56.5	82	5.0	108

EH244X (メネジ)

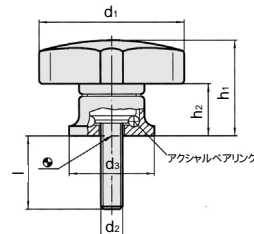
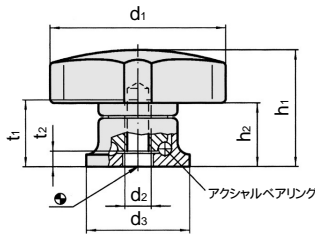


EH2442形クランピングレバー(メネジ) (レバー位置360°内調整自在装置付 & アクシャルベアリング装着型)

オレンジ色(メネジ付)		ブラック色(メネジ付)		d ₁	d ₂	d ₃	h ₁	h ₂	h ₃	l ₂	t
型番	価格	型番	価格								
2442-010	3,760	2442-012	3,760	18	M 6	24	34.5	50	3.0	62	14.5
2442-110	4,020	2442-112	4,020	22	M 8	25	39.5	56	3.5	74	15.0
2442-210	4,400	2442-212	4,400	25	M10	30	46.5	66	4.0	89	19.0
2442-310	4,950	2442-312	4,950	30	M12	35	56.5	82	5.0	108	28.5

- 材質と仕上げ
レバー部：亜鉛ダイキャスト
オレンジ色 (RAL2004)
ブラック色 (RAL9005)
ネジ部：熱処理鋼 窒化処理・黒染

EH2470



EH2470形パームグリップ(オネジ、メネジ) (アクシャルベアリング装着型)

オネジ付		メネジ付		d ₁	d ₂	l ₁ +2	d ₃	h ₁	h ₂	t ₁ min	t ₂
型番	価格	型番	価格								
2470-042	3,500	2470-040	3,050	40	M 6	15	24	27	15.0		
2470-044	3,520			40	M 6	25	24	27	15.0		
2470-053	3,710	2470-050	3,240	50	M 8	20	25	34	22.5		
2470-056	3,760			50	M 8	35	25	34	22.5		
2470-066	4,380	2470-063	3,810	63	M10	30	30	41	26.5		
2470-068	4,430			63	M10	40	30	41	26.5		
2470-083	5,100	2470-080	4,550	80	M12	30	35	54	34.0		
2470-087	5,140			80	M12	50	35	54	34.0		

- アクシャルベアリング装置クランピングレバー
従来のクランピングレバーの2倍の軸力が得られ、締めつけ力の1/2の力で同じ軸力が得られます。
又はずす時は、従来の1/3の力ではずせません。
- 材質と仕上げ
グリップ部：ポリアミド樹脂 (PA)
内部パーツ部：熱処理鋼・硝酸処理・黒染

空圧・油圧・真空

直動システム・関連

ロボット・F/A

制御・検出・計測

駆動・回転

軸受・素材・機械

動力伝達・伝動

搬送・運搬

ポンプ・送風機粉体

工場設備・環境

