

EH226 $\alpha$  (位置決めピン)



A型 B型 C型

- この位置決めピンは公差穴でワークを位置決めします。

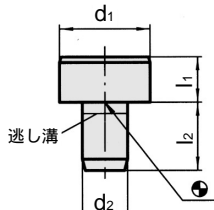


図1(A型)

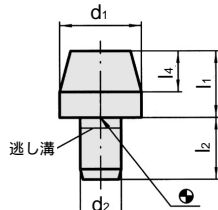
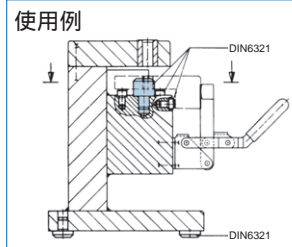


図2(B型)



使用例

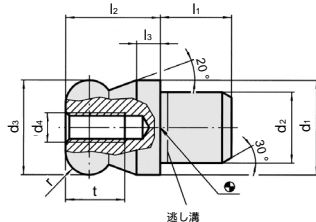
## EH2263形位置決めピン(DIN6321A型)

ショートタイプ		ロングタイプ		d <sub>1</sub> g <sub>6</sub>	l <sub>1</sub>		d <sub>2</sub> g <sub>6</sub>	l <sub>2</sub>	l <sub>4</sub>
型番	価格	型番	価格		ショート	ロング			
2263-011	1,190			6	5		4	6	
2263-012	1,360			10	6		6	9	
2263-013	1,760			16	8		8	12	
2263-014	2,620			25	10		12	18	

## EH2263形位置決めピン(DIN6321B型)

ショートタイプ		ロングタイプ		d <sub>1</sub> g <sub>6</sub>	l <sub>1</sub>		d <sub>2</sub> g <sub>6</sub>	l <sub>2</sub>	l <sub>4</sub>
型番	価格	型番	価格		ショート	ロング			
2263-020	1,830	2263-021	1,860	6	7	12	4	6	4
2263-022	1,880	2263-023	1,930	8	10	16	6	9	6
2263-024	1,950	2263-025	2,000	10	10	18	6	9	6
2263-026	2,100	2263-027	2,190	12	10	18	6	9	6
2263-028	2,500	2263-029	2,520	16	13	22	8	12	8
2263-030	3,170	2263-031	3,310	20	15	25	12	18	9
2263-032	3,550	2263-033	3,880	25	15	25	12	18	9

EH226 $\alpha$  (ストレートピン)

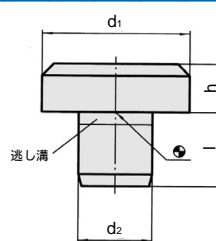


- ワークが傾いていても着座させる事ができます。

## EH2263型ストレートピン

ボールエンド球面		ボールエンド平面		d <sub>1</sub> g <sub>6</sub>	d <sub>2</sub> n <sub>6</sub>	d <sub>3</sub> -0.01 -0.05	d <sub>4</sub>	l <sub>1</sub>	l <sub>2</sub>
型番	価格	型番	価格						
2263-310	7,430	2263-410	8,830	10	7	10	M3	7	10
2263-312	7,620	2263-412	9,290	12	8	12	M4	8	12
2263-316	8,290	2263-416	9,930	16	12	16	M5	12	16
2263-320	9,400	2263-420	11,070	20	14	20	M5	14	20
2263-322	10,430	2263-422	12,480	22	16	22	M5	16	22
2263-325	11,260	2263-425	13,620	25	18	25	M5	18	25

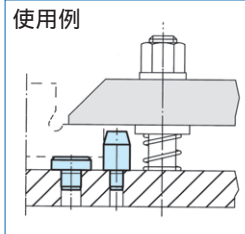
EH226 $\alpha$  (台座ピン)



- ワークのサポートや取付具の台座に適します。

## EH2263型台座ピン

DIN6321(旧標準)		d <sub>1</sub>	h h <sub>9</sub>	d <sub>2</sub> n <sub>6</sub>	l
型番	価格				
2263-001	810	6	5.0	4	6.0
2263-002	880	10	8.0	6	8.0
2263-003	1,100	16	5.0	8	10.0
2263-004	1,450	16	13.0	8	10.0
2263-005	2,190	25	8.0	12	14.0
2263-006	2,760	25	20.0	12	14.0
2263-007	5,810	40	13.0	20	20.0
2263-008	8,240	40	32.0	20	20.0



使用例

EH227 $\alpha$  (ショートタイプ)

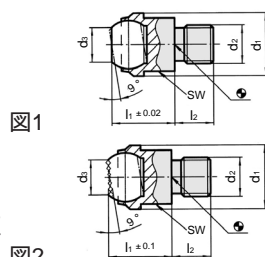
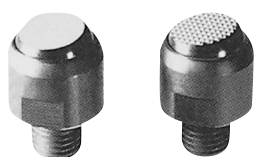


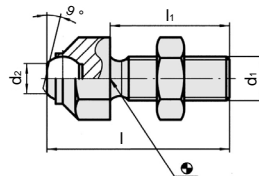
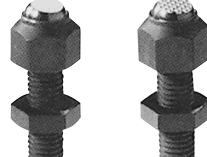
図1

- スッパー、サポート及び圧カパッドとして使用できます。図2

## EH2273形揺動パッド(ショートタイプ)

平面ボール		山の背面ボール		d <sub>1</sub>	d <sub>2</sub>	d <sub>3</sub>	l <sub>1</sub>	l <sub>2</sub>	ボール径
型番	価格	型番	価格						
2273-012	6,260	2273-312	8,120	13	M6	7.2	13	8	10
2273-013	6,260	2273-313	8,120	13	M8	7.2	13	8	10
2273-018	8,880	2273-318	11,290	20	M8	10.5	18	10	16
2273-019	8,880	2273-319	11,290	20	M10	10.5	18	10	16
2273-020	8,880	2273-320	11,290	20	M12	10.5	18	12	16
2273-030	11,120	2273-330	13,830	30	M16	20.0	27	16	25
2273-050	39,170	2273-350	43,830	50	M20	34.5	35	20	40
2273-412	5,900	2273-712	7,790	12	M3	7.2	11		10
2273-418	8,190	2273-718	10,600	18	M4	10.5	17		16
2273-428	10,450	2273-728	13,290	28	M5	20.0	25		25

EH227 $\alpha$  (ロングタイプ)



- ワークに対し微調整や位置合わせを必要とする場合に最適です。

## EH2274形揺動パッド(ロングタイプ)

平面ボール(オネジ付)		山の背面ボール		s	d <sub>1</sub>	l	l <sub>1</sub>	d <sub>2</sub>	ボール径
型番	価格	型番	価格						
2274-013	6,690	2274-313	8,980	13	M	8	36.6	25	5.8
2274-016	8,950	2274-316	11,500	17	M10	45.7	30	8.6	12.0
2274-017	8,950	2274-317	11,500	17	M12	50.7	35	8.6	12.0
2274-024	12,400	2274-324	16,240	24	M16	60.7	40	10.5	16.0
2274-030	21,290	2274-330	25,520	30	M20	77.3	50	20.0	25.0

空圧・油圧・真空

直動システム・関連

ロボット・FA

制御・検出・計測

駆動・回転

軸受・素材・機械

動力伝達・伝動

搬送・運搬

ポンプ・送風機・粉体

工場設備・環境