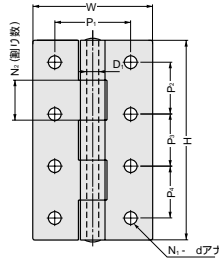


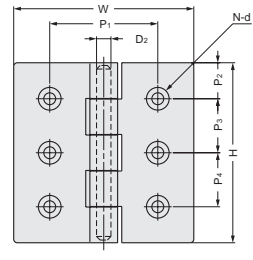
LSB型ステンレス平丁番



●材質：ステンレス鋼(SUS304)鏡面バフ研磨 単位：mm

形番	価格	H	W	P ₁	P ₂	P ₃	P ₄	板厚 t	d	N ₁
LSB- 40	270	40	35	22	26			1.5	3.2	4
LSB- 50	310	50	35	22	34			1.5	4.3	4
LSB- 65	550	65	50	30	23	23		2	4.3	6
LSB- 75	630	75	50	30	27	27		2	5.3	6
LSB- 90	1,150	90	60	38	35	35		3	6.4	6
LSB-100	1,250	100	60	38	26	26	26	3	6.4	6

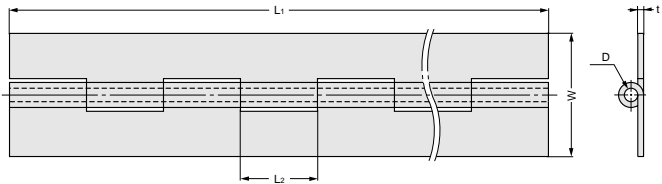
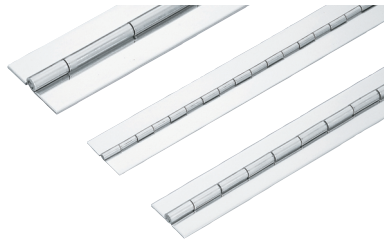
LSF型ステンレス(SUS316相当品)重量用平丁番



●材質：ステンレス鋼(SUS316)鏡面バフ研磨 単位：mm

形番	価格	H	W	P ₁	P ₂	P ₃	板厚 t	N	d
LSF- 50	2,100	50	50	35	15	20	5	4	M4用皿穴
LSF- 65	2,650	65	65	40	15	35	5	4	M5用皿穴
LSF- 75	3,100	75	75	50	17.5	40	6	4	M6用皿穴
LSF-100	3,900	100	100	60	20	30	6	6	M6用皿穴

LSN型ステンレス長丁番



●材質：ステンレス鋼(SUS304)研磨仕上

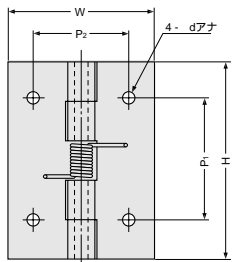
単位：mm

形番	価格	L ₁	L ₂	W	t	D
LSN 8-25- 300	500	300	12.5	25	0.8	2.6
LSN 8-25- 600	850	600	12.5	25	0.8	2.6
LSN 8-25-1000	1,300	1000	12.5	25	0.8	2.6
LSN 8-25-1800	2,500	1800	12.5	25	0.8	2.6
LSN 8-32- 300	520	300	12.5	32	0.8	2.6
LSN 8-32- 600	880	600	12.5	32	0.8	2.6
LSN 8-32-1000	1,400	1000	12.5	32	0.8	2.6
LSN 8-32-1800	2,700	1800	12.5	32	0.8	2.6
LSN 8-38-1000	1,500	1000	12.5	38	0.8	2.6
LSN 8-38-1800	2,750	1800	12.5	38	0.8	2.6
LSN15-32- 300	900	300	20	32	1.5	3.5
LSN15-32- 350	1,050	350	20	32	1.5	3.5

単位：mm

形番	価格	L ₁	L ₂	W	t	D
LSN15-32- 450	1,350	450	20	32	1.5	3.5
LSN15-32- 600	1,750	600	20	32	1.5	3.5
LSN15-32- 750	2,000	750	20	32	1.5	3.5
LSN15-32- 850	2,400	850	20	32	1.5	3.5
LSN15-32- 900	2,500	900	20	32	1.5	3.5
LSN15-32-1000	2,700	1000	20	32	1.5	3.5
LSN15-38-1000	2,700	1000	20	38	1.5	3.5
LSN15-38-1800	5,000	1800	20	38	1.5	3.5
LSN15-50-1000	3,100	1000	20	50	1.5	3.5
LSN15-50-1800	5,500	1800	20	50	1.5	3.5
LSN20-50-1000	5,800	1000	50	50	2	5

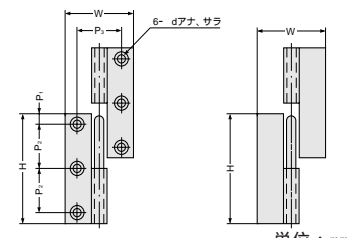
HG-SH型ステンレススプリング丁番 ●材質：SUS304



単位：mm

形番	価格	H	W	P ₁	P ₂	d	板厚 t	カール径 g	バネ荷重
HG-SH-20C	140	20	14			0.5	2.2	600	
HG-SH-25C	200	25	32	14	20	3.2	1.2	5.8	650
HG-SH-38C	290	38	32	26	20	3.2	1.5	6.5	1200
HG-SH-51C	370	51	38	32	25	3.2	1.5	6.5	1000

KN型ステンレス抜き差し丁番 ●材質：SUS304



右仕様 単位：mm

形番	価格	仕様	H	W	P ₁	P ₂	P ₃	d	t
KN-50CL	400	左用	50	32	5	20	21	3.2	1.5
KN-50CR	400	右用	50	32	5	20	21	3.2	1.5
KN-64CL	430	左用	64	36	8	24	24	3.2	1.5
KN-64CR	430	右用	64	36	8	24	24	3.2	1.5
KN-75CL	560	左用	75	38	7.5	30	24	3.2	2
KN-75CR	560	右用	75	38	7.5	30	24	3.2	2

空圧・油圧・真空

直動システム・関連

ロボット・FA

制御・検出・計測

駆動・回転

軸受・素材・機械

動力伝達・伝動

搬送・運搬

ポンプ・送風機・粉体

工場設備・環境