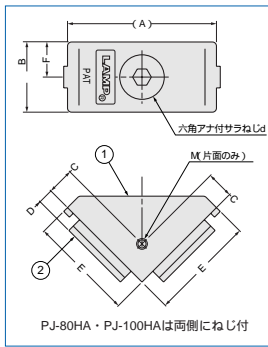
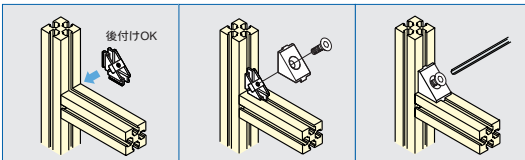
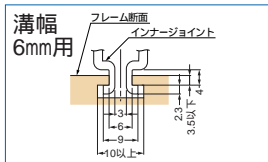


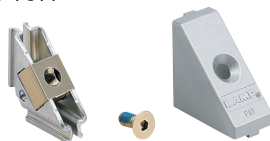
ジョイントシステム PJ型

ワンタッチジョイント後付けタイプ

- 1本溝アルミフレーム同士を取付けるためのジョイントシステムです。
- 付けたい位置に取付けでき、後付けが可能です。
- ナットが不要、位置決め不要、ねじ1本でジョイントできます。
- 各社のアルミフレームに幅広く使用できます。(一部除外)
- 取付順序



セット内容

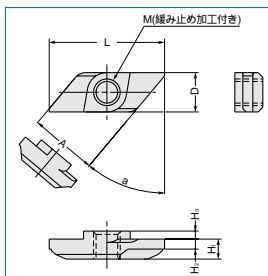
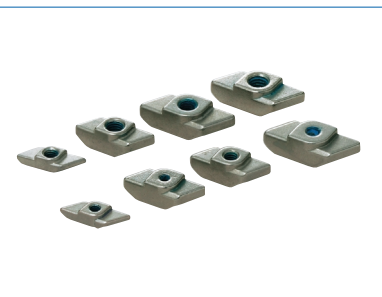
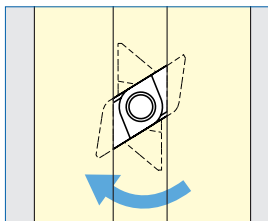
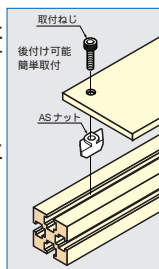


品番	価格 (1セット)	溝幅 mm用	A	B	C	E	d
PJ-60A <small>RoHS</small>	490	6	55	22	10	39	M6 x 16
PJ-60AT	530	6	55	22	10	39	M6 x 16
PJ-80A <small>RoHS</small>	590	8	55	26	10	39	M8 x 16
PJ-80AT	610	8	55	26	10	39	M8 x 16
PJ-80HA <small>RoHS</small>	630	8	57	25	12	40	M6 x 18
PJ-100HA <small>RoHS</small>	750	10	71	32.5	12	40	M8 x 25

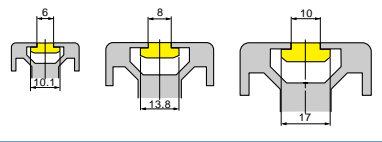
ASナット 後付けタイプ

RoHS

- アルミフレームに部品を固定するためのナットです。部品の後付けが可能です。
- ねじのゆるみ止めコーティング付きです。
- ナットは、溝の中で空回りせず確実にアルミフレームと金物を固定します。
- 各社のアルミフレームに使用できます。
- 材質: ステンレス鋼 (SUS316)



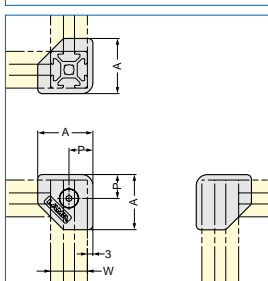
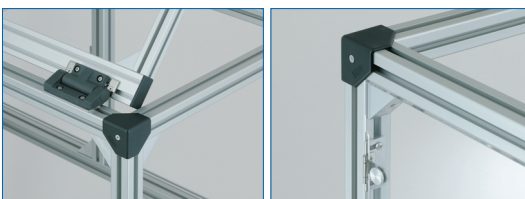
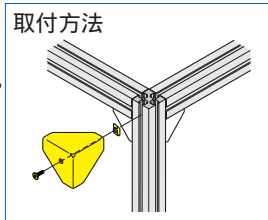
使用可能なアルミフレーム溝幅



品番	価格 (1ヶ)	溝幅 mm用	M	L	D	A	H1
AS-6M3	100	6	M3	17.3	5.9	10.1	3
AS-6M4	100	6	M4	17.3	5.9	10.1	3
AS-8M3	100	8	M3	20	7.9	13.8	6
AS-8M4	100	8	M4	20	7.9	13.8	6
AS-8M5	100	8	M5	20	7.9	13.8	6
AS-10M4	110	10	M4	24	9.9	17	6
AS-10M5	110	10	M5	24	9.9	17	6
AS-10M6	110	10	M6	24	9.9	17	6

コーナーキャップ AS-C型

- アルミフレームのコーナー部に取り付け、ケガや製品を傷つける心配がなく、角を美しく収めるキャップです。
- 1ヶ所のねじを締め付けるだけで簡単に取付けできます。
- 接着剤や両面テープでの固定もできます。
- 適合アルミフレーム サイズ30x30mm 溝幅6、8、10mm 40x40mm



品番	価格 (1ヶ)	A	P	W	材料	色
AS-C20	180	30	13	20	ポリアミド	ブラック
AS-C30	210	43	18	30		
AS-C40	240	58	23	40		

空圧・油圧・真空

直動システム・関連

ロボット・FA

制御・検出・計測

駆動・回転

軸受・素材・機械

動力伝達・伝動

搬送・運搬

ポンプ・送風機・粉体

工場設備・環境

