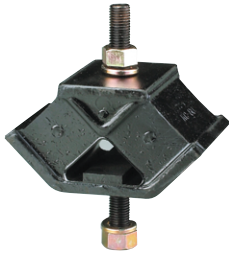


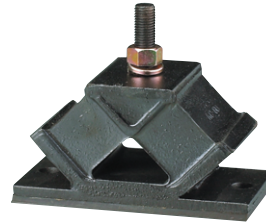
防振ゴム

倉敷化工(株)

226652



- 丸形防振ゴムに比べ横方向の剛性が大きく横方向に加振力のある回転機械などの支持に適しています。
- 取付方向を変えることによりばね定数が容易に変えられます。



- KC形と同様の性質を有します。
- KC-75BP、KC-80BP、KC-100BPはベースプレートにゴムパットを接着していますので、機械を床上に置いただけで使用できます。

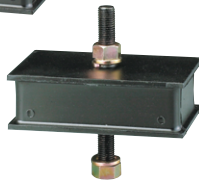
KC形V形防振ゴム

形番	価格	Z方向支持荷重(N)	主要寸法(mm)					
			よこ	たて	全高	ネジ径	ネジ長さ	ネジ下
KC-35	3,380	~ 98	60	30	95	M10	31	29
KC-45	4,130	~ 440	82	50	114	M12	35	34
KC-60	6,170	~ 930	108	70	148.5	M12	45	43.5
KC-70	7,690	~ 1500	124	90	174	M16	52	52
KC-75	8,460	~ 880	135	70	161.5	M12	45	43.5
KC-80	10,650	~ 1320	148	90	184	M16	52	52

ゴム材質は天然ゴム配合硬さ45とします。六角ナット、ワッシャー各2ヶ付。



H形



B形

- 1個当たりの支持荷重が最大24.5kNと大荷重として使用できます。
- 大きいばね定数の為、高周波振動の伝達防止に適当です。
- せん断方向、傾斜方向にも使用でき、低周波振動にも有効です。

KC-BP形防振ゴム

形番	価格	Z方向支持荷重(N)	主要寸法(mm)					
			よこ	たて	全高	ネジ径	ネジ長さ	取付穴
KC-75BP	11,290	~ 880	170	70	130	M12	40	14
KC-80BP	15,440	~ 1320	180	90	145.5	M16	50	14
KC-100BP	19,940	~ 2900	240	110	171	M20	46	18
KC-140BP	48,810	~ 6400	250	240	196	M20	46	18
KC-170BP	56,270	~ 8800	300	180	226	M20	46	22

ゴム材質は天然ゴム配合硬さ45とします。六角ナット、ワッシャー付。



- 丸形防振ゴムに比べ上下方向のばね定数が小さく、横方向の安定性がよいので低速回転で大振幅を発生する機材に適しています。
- 10Hz以上の振動に対して防振効果を発揮します。

RK形角形防振ゴム

形番	価格			Z方向支持荷重(N)	主要寸法(mm)					
	B	B2	H		よこ	たて	全高	ネジ径	ネジ長さ	ゴム厚
RK-1610 ^{B2}	9,830	15,560	8,350	~ 9800	160	100	160	M16	55	50
RK-1413 ^{B2}	12,710	18,920	9,750	~ 14700	140	130	168	M20	59	50
RK-1813 ^{B2}	15,100	20,630	12,080	~ 19600	180	130	168	M20	59	50
RK-2213 ^{B2}	17,560	22,400	14,580	~ 24500	220	130	168	M20	59	50

ゴム材質は天然ゴム配合とします。

- 丸形、山形防振ゴムより、小さいばね定数が得られるので、低周波の加振力に対しても優れた防振効果が得られます。
- 8.3Hz以上の振動に対して防振効果があります。



KE形くら形防振ゴム

形番	価格	Z方向支持荷重(N)	主要寸法(mm)					
			よこ	たて	全高	ゴム幅	取付ピッチ	取付穴
KE-25	1,520	~ 98	76	20	25	40	60	7
KE-30	1,710	~ 180	105	30	30	50	85	9
KE-40	1,940	~ 390	135	40	40	70	110	11
KE-50	3,420	~ 540	165	50	50	90	135	14
KE-60	4,650	~ 740	195	60	60	110	165	14

ゴム材質は天然ゴム配合硬さ60とします。

KD形山形防振ゴム

形番	価格	Z方向支持荷重(N)	主要寸法(mm)					
			よこ	たて	全高	ネジ径	ネジ長さ	取付穴
KD-40	1,600	~ 340	125	30	69	M10	29	11
KD-45	3,130	~ 490	160	35	79	M12	34	14
KD-55	4,250	~ 880	210	40	109	M16	54	17
KD-65	5,500	~ 1230	245	50	117	M16	52	20

ゴム材質は天然ゴム配合硬さ60とします。六角ナット、ワッシャー各1ヶ付。



KP形



KQ形

KP形・KQ軽量用防振ゴム

形番	価格	支持荷重(N)	主要寸法(mm)					
			よこ	たて	全高	中心穴径	取付ピッチ	取付穴
KP-32	760	20	42	32	11	4.5	36	3.6
KP-42	780	34	59	42	16	6.5	50	4.8
KP-57	1,730	59	76	57	22	9	63	6
KQ-27	550	25	43	27	11	M4	36	3.6
KQ-38	630	59	60	38	15	M6	50	4.8
KQ-53	1,690	140	84	53	21	M8	70	6

ゴム材質はクロロプレンゴム配合硬さ45とします。