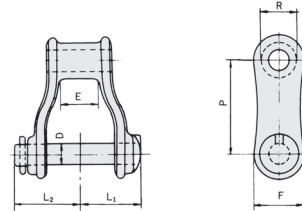
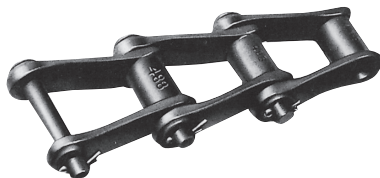


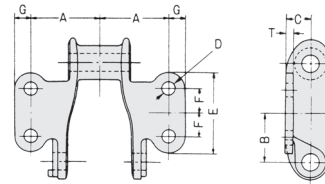
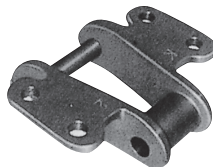
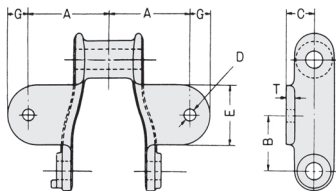
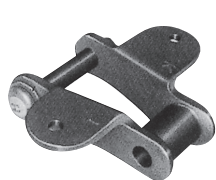
チェーン本体はバレル部とリンク部とを一体に鋳造し、炭素鋼製のピンを挿入して組み立てられており、デタッチャブルチェーンと比較して強度があります。デタッチャブルチェーンと同一ピッチ寸法になっており、同一のスプロケットを使用することができます。

No.477はNo.67で兼用します。



■400クラスピントルチェーン(鋳物チェーン)仕様・価格

チェーン番号	価格		ピッチP		寸法(mm)						一連の個数	平均引張強さ(kN)	最大許容荷重(kN)	質量(kg)(1m)
	1m	1ヶ	(mm)	(in)	L ₁	L ₂	D	R	E	F				
455	12,580	510	41.40	1.630	27.0	29.5	9.5	15.9	18	21.4	74	32.4	4.70	2.93
477	14,210	820	58.62	2.308	30.3	33.2	11.1	20.6	18	25.4	52	42.7	6.22	3.72
488	15,030	980	66.27	2.609	35.5	39.1	11.1	22.2	24	23.8	46	61.3	10.0	4.44
4103	23,660	1,820	78.11	3.075	42.2	46.3	19.0	31.0	28	38.1	39	123.0	19.6	8.77
4124	32,400	3,240	103.20	4.063	56.9	62.2	20.6	43.7	32	44.5	30	147.0	20.2	14.30



■400クラスピントルチェーンK-1アタッチメント

チェーン番号	価格		寸法(mm)					
	1m	1ヶ	A	B	C	D	E	G
445K1	22,690	920	25.4	20.6	11.1	7.0	20.6	11.1
477K1	27,560	1,590	38.1	29.4	16.7	7.0	34.9	11.9
448K1	27,450	1,790	48.5	33.3	16.7	9.0	35.0	12.0
4103K1	40,300	3,100	53.2	38.1	20.6	11.0	43.7	15.9
4124K1	57,000	5,700	76.2	51.6	25.4	18.0	63.5	25.4

■400クラスピントルチェーンK-2アタッチメント

チェーン番号	価格		寸法(mm)					
	1m	1ヶ	A	B	C	D	E	F
488K2	29,590	1,930	46.0	32.5	16.7	9.0	54.0	16.0
4103K2	42,380	3,260	52.4	38.9	21.4	14.0	66.7	19.1
4124K2	63,400	6,340	63.5	48.0	30.0	11.0	79.0	23.0

チェーン本体の一方がピンとなり、他の一方がフックとなり組み合わせられ、ピンとフックは任意の位置で容易に取付取りはずしができます。

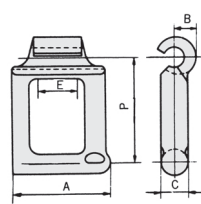
小形のチェーンはA形の形状ですが、No. 77以上の大形になりますとチェーンのフックに補強リブをつけたB形になります。ここに搭載以外の形番についてはお問い合わせ下さい。



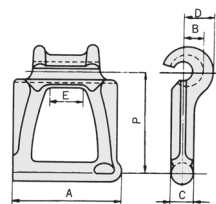
A形



B形



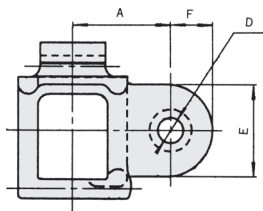
A形



B形

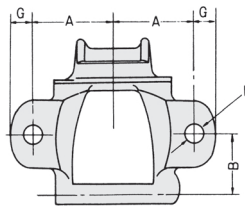
■デタッチャブルチェーン(鋳物チェーン)仕様・価格

チェーン番号	価格		ピッチP		寸法(mm)					形式	一連の個数	平均引張強さ(kN)	最大許容荷重(kN)	質量(kg)(1m)
	1m	1ヶ	(mm)	(in)	A	B	C	D	E					
25	6,210	140	22.91	0.902	19.1	5.2	3.6	—	10	A	133	3.09	0.49	0.37
32	6,240	180	29.31	1.154	25.4	6.4	4.3	—	13	A	104	4.90	0.78	0.57
42	6,460	220	34.93	1.375	32.1	7.1	5.5	—	16	A	88	7.06	1.07	0.93
45	6,170	250	41.40	1.630	33.3	7.6	5.5	—	18	A	74	7.55	1.27	0.83
51	9,020	260	29.34	1.155	31.8	9.1	6.6	—	15	A	104	8.43	1.47	1.26
52	8,000	300	38.25	1.506	38.8	8.7	6.7	—	16	A	80	10.2	1.66	1.34
77	9,190	530	58.34	2.297	56.0	9.0	10.0	15.0	18	B	52	15.7	2.64	2.38
88	12,580	820	66.27	2.609	69.9	11.1	12.3	21.0	24	B	46	28.4	4.80	3.83



■A-1アタッチメント

チェーン番号	価格		寸法(mm)		
	1ヶ		A	B	D
32A1	580		22.2	15.9	5.6
42A1	680		27.8	16.7	7.2
52A1	820		30.2	19.8	6.8



■K-1アタッチメント

チェーン番号	価格		寸法(mm)		
	1ヶ		A	B	D
42K1	770		25.4	17.5	5.6
52K1	950		30.2	18.3	5.6
77K1	1,430		38.1	28.6	7.1
88K1	1,880		48.4	31.8	8.7