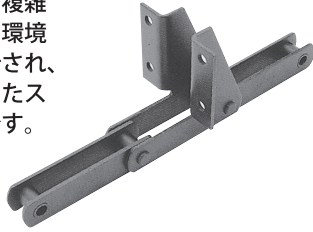


水処理装置用チェーンは、使用する機種・使用条件を考慮し、チェーンの材質・強度等数多くの種類を用意しております。長年にわたる研究と、全国各地の処理場・ポンプ場におけるフィールドテストにより、改善・開発に努めております。

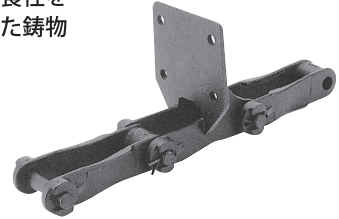
HSS形ステンレスチェーン

上水・下水・排水処理装置用チェーンとして、ますます複雑化する各種排水の水質や環境条件に適應するよう設計され、耐食・耐摩耗性を追求したステンレス鋼製のチェーンです。



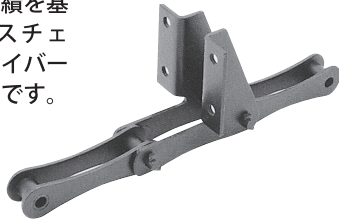
TAWピントルチェーン

汚泥かき寄せ機用の主務チェーンとして耐摩耗性と耐食性を有するように設計された鋳物チェーンです。



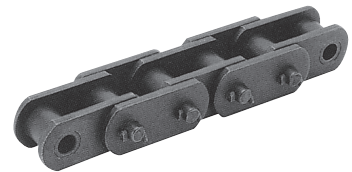
SAV形ステンレスチェーン

沈殿池汚泥かき寄せ機主務チェーンとして長年の実績を基礎にHSS形ステンレスチェーンを改良したチェーンセイバー形のステンレスチェーンです。



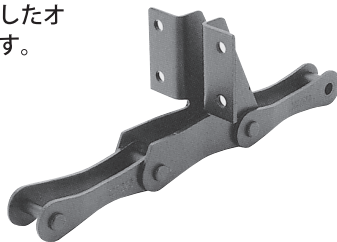
HB形ステンレスブシュドチェーン

耐食耐摩耗性に優れたステンレス鋼製駆動用チェーンです。



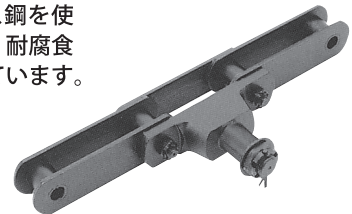
OSV形ステンレスチェーン

HSS形、SAV形ステンレスチェーンをベースに開発したオフセット形のチェーンです。



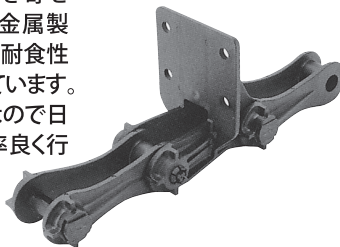
HSC形スチールチェーン

沈砂池装置用として設計されたチェーンで、ピン・ブシュに400クラスステンレス鋼を使用し屈曲不良の防止、耐腐食摩耗の向上をはかっています。



HEP形プラスチックチェーン

エンジニアリングプラスチックを用い開発した汚泥かき寄せ機専用のチェーンです。金属製チェーンと比較して軽量、耐食性に優れた特長を持っています。また、取り扱いも容易なので日常のメンテナンスも効率良く行えます。



HSU形ステンレスチェーン

自動除塵機用として設計されたチェーンで全ての部品に300クラスステンレス鋼を使用し耐食性に最も優れたチェーンです。

