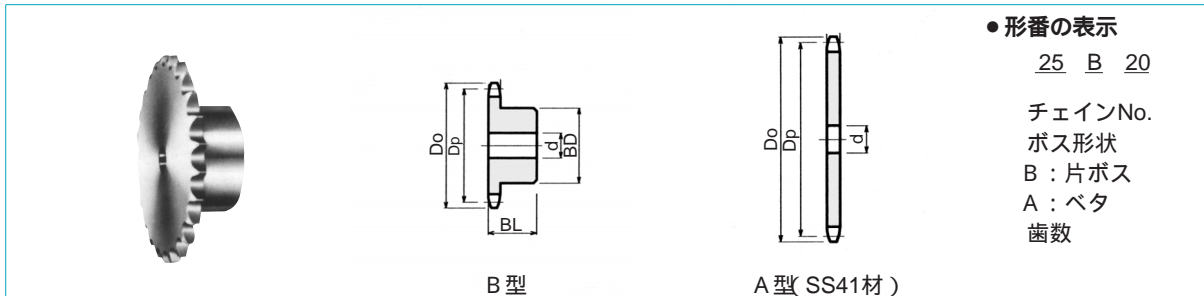


標準スプロケットホイール

204651



●形番の表示

25 B 20

チェーンNo.
ボス形状
B : 片ボス
A : ベタ
歯数

25B型・25A型

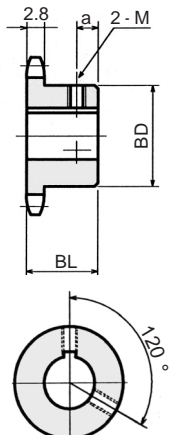
材質：S35C

410B型・410A型

材質：S35C

形番	価格		ピッチ径 Dp	外径 Do	ボス		軸径		形番	価格		ピッチ径 Dp	外径 Do	ボス		軸径	
	B型	A型			径 BD	幅 BL	下孔 d	最大径		B型	A型			径 BD	幅 BL	下孔 d	最大径
25B10	210	190	20.55	23	14	15	6	8.5	410B10	420	180	41.10	47	28	20	9	16
25B11	230		22.54	25	15	15	7	9.5	410B11	460	180	45.08	50	30	20	10	16
25B12	240	190	24.53	28	15	15	7	10	410B12	500	200	49.07	55	34	20	10	18
25B13	260	210	26.53	30	18	15	7	10	410B13	650	210	53.07	59	38	20	12	20
25B14	270	210	28.54	32	20	15	7	10	410B14	560	230	57.07	63	42	20	12	25
25B15	270	230	30.54	34	20	15	7	10	410B15	610	240	61.08	67	46	20	12	28
25B16	270	230	32.55	36	25	15	9	12	410B16	660	260	65.10	71	50	20	13	30
25B17	280	260	34.56	38	25	15	9	12	410B17	970	290	69.12	75	54	22	13	32
25B18	300	220	36.57	40	25	15	9	12	410B18	830	300	73.14	79	57	22	13	35
25B19	320		38.58	42	28	15	9	16	410B19	1,090	350	77.16	83	62	22	13	40
25B20	350	250	40.59	44	28	15	9	16	410B20	1,000	390	81.18	87	67	25	14	45
25B21	350		42.61	46	30	15	9	16	410B21	1,340	420	85.21	91	71	25	14	48
25B22	370		44.62	48	30	15	9	16	410B22	1,380	450	89.24	95	75	25	14	51
25B23	380		46.63	50	30	15	9	16	410B23	1,400	500	93.27	99	77	25	14	51
25B24	400	360	48.65	52	30	15	9	16	410B24	1,430	530	97.30	103	63	25	14	42
25B25	420	380	50.66	54	35	15	9	20	410B25	1,490	560	101.33	108	63	25	14	42
25B26	440		52.68	56	35	15	9	20	410B26	1,580	590	105.36	112	63	25	14	42
25B27	460	410	54.70	58	35	15	9	20	410B27	1,740	630	109.40	116	63	25	14	42
25B28	500	310	56.71	60	35	15	9	20	410B28	1,770	660	113.43	120	63	25	14	42
25B29	670	440	58.73	62	35	15	9	20	410B29	1,930	720	117.46	124	63	25	14	42
25B30	520	340	60.75	64	35	15	9	20	410B30	1,930	810	121.50	128	63	25	14	42
25B31	700		62.77	66	40	20	10	22	410B31		870	133.61	133			14	
25B32	640	480	64.78	68	40	20	10	22	410B32	2,150	930	137.64	136	68	28	14	45
25B33	790	500	66.80	70	40	20	10	22	410B33		980	141.68	141			14	
25B34	630		68.82	72	40	20	10	22	410B34	2,380	1,040	145.72	145	68	25	14	45
25B35	820	520	70.84	74	40	20	10	22	410B35	2,490	1,110	149.75	148	68	28	14	45
25B36	830	530	72.86	76	40	20	10	22	410B36	2,640	1,160	153.79	153	68	28	16	45
25B37	850	560	74.88	78	40	20	10	22	410B37		1,290	157.83	157			16	
25B38	880	570	76.90	80	40	20	10	22	410B38		1,340	153.79	161			16	
25B39	920		78.91	82	40	20	10	22	410B39		1,160	157.83	165			16	
25B40	760	490	80.93	84	40	20	10	22	410B40	3,130	1,350	161.87	169	68	28	16	45
25B41	1,530		82.95	87	50	20	11	30	410B41		1,440	165.91	173			16	
25B42	1,200	690	84.97	89	50	20	11	30	410B42		1,520	169.94	177			16	
25B43	1,580		86.99	91	50	20	11	30	410B44		1,520	178.02	185			16	
25B44	1,600		89.01	93	50	20	11	30	410B45		1,650	182.06	189			16	
25B45	1,580	680	91.03	95	50	20	11	30	410B48		1,830	194.18	201			16	
25B48	1,350		97.09	101	50	20	11	30	410B50		2,130	202.26	209			16	
25B50	1,750	960	101.13	105	50	20	11	30	410B54		2,240	218.42	226			16	
25B54	1,870		109.21	113	50	20	11	30	410B60		3,000	242.66	250			16	
25B60	2,200	1,300	121.33	125	50	20	11	30									

FBN25B型軸穴加工付スプロケットホイール(新JISキー溝対応)



形番	穴 D		キー溝押ねじ	10	12	15	16	18	20
	3 x 1.4	4 x 1.8							
FBN25B16-	880	880	2-M4						
FBN25B17-	930	930	2-M5						
FBN25B18-	970	970	2-M6						
FBN25B19-	970	970	2-M6						
FBN25B20-	1,060	1,060	2-M6						
FBN25B21-	1,150	1,150	2-M6						
FBN25B22-		1,200	2-M6		1,200				
FBN25B23-		1,240	2-M6		1,240				
FBN25B24-		1,280	2-M6		1,280				
FBN25B25-		1,320	2-M6		1,320	1,320			
FBN25B26-		1,370	2-M6		1,370	1,370			
FBN25B27-		1,410	2-M6		1,410	1,410			
FBN25B28-		1,500	2-M6		1,500	1,500			
FBN25B30-		1,590	2-M6		1,590	1,590			
FBN25B32-			2-M6		1,680	1,680	1,680	1,680	
FBN25B34-			2-M6		1,760	1,760	1,760	1,760	
FBN25B35-			2-M6		1,850	1,850	1,850	1,850	
FBN25B36-			2-M6		1,850	1,850	1,850	1,850	
FBN25B38-			2-M6		1,940	1,940	1,940	1,940	
FBN25B40-			2-M6		2,030	2,030	2,030	2,030	

材質：S35C歯先高周波焼入



空圧・油圧・真空

直動システム・閉鎖

ロボット・FA

制御・検出・計測

駆動・回転

軸受・素材・機械

動力伝達・伝動

搬送・運搬

ポンプ・送風機・粉体

工場設備・環境